

WOHNEN

BAUEN · LEBEN



Bettleuchten S. 18

Homestory S. 40

Grüner Wohnen S. 50

Kücheninseln S. 58

Aufgetischt

TISCH TRIFFT STUHL



Das flexible Update für Ihr Zuhause.

**Morgen
kann kommen.**

Wir machen den Weg frei.

Wohnwert steigern und Kosten sparen

Mit unserem Modernisierungsdarlehn gelangen Sie schnell zu mehr Wohnkomfort. Flexibel einsetzbar für Renovierung, Sanierung oder Umbau. Wohlfühlmomente garantiert.

WOHNEN

BAUEN · LEBEN



Gekommen, um zu bleiben

Er begleitet mich, seitdem ich mit Anfang zwanzig von zu Hause ausgezogen bin. Er hat jeden Umzug mitgemacht, verschiedene Rollen übernommen und steht heute in unserer Küche. Entdeckt habe ich ihn damals übrigens in der Garage meiner Großeltern. Vollgestopft mit Werkzeug. Heute stapeln sich in ihm diverse Küchenutensilien – von der Auflaufform bis hin zur Tortenplatte. Der Weichholzschrank – damals von Hand mühsam aufgearbeitet und mit reichlich Patina – ist kein Klassiker im eigentlichen Sinn. Er ist weder ein Design-Highlight, noch kann er sich mit einem Preis schmücken. Aber er bringt alles mit, um sich mit ihm im Leben gut einzurichten. Anpassungsfähig und – nach all den Jahren – ein äußerst nachhaltiger Wohngefährte mit Erinnerungswert, der gut neben Klassikern wie Vitra-Stühlen oder Louis Poulsen Leuchten, die bei uns inzwischen auch heimisch geworden sind, bestehen kann.

Zum 25. Jubiläum unseres Wohnmagazins haben wir Hersteller aus der Region nach ihren Klassikern gefragt und geben ihnen gleich zum Einstieg in unserer neues Magazin Raum. Auch sie sind gekommen, um zu bleiben. Aber in der 50. Ausgabe unseres WOHNEN-BAUEN-LEBEN gibt es noch mehr Platz für die schönen – wie nützlichen – Dinge des Lebens. Was wäre ein schönes Essen mit Familie oder Freunden ohne einen großzügigen Tisch und bequeme Stühle oder ein Schlafzimmer, wo es am Bett keine lesetaugliche bzw. stimmungsvolle Leuchte gibt? Wir haben wieder viele Wohnthemen – von Marmor über Chrom bis hin zu Pale Rose – in dieser Ausgabe vereint, die nicht nur den Trend der Zeit spiegeln, sondern auch das Zeug mitbringen, zu bleiben.

Die Zeit überdauert hat auch ein alter Stall. Dank einer Verler Familie, die sein Potenzial erkannte und ihn zum Wohnhaus umbaute. Der Bielefelder Architekt Axel Zumbansen hielt von der ersten Planung bis zur Umsetzung des Projekts die Fäden in der Hand. Entstanden ist durch diese Metamorphose ein Klassiker im Grünen. Bereit für ein neues Kapitel Leben. So, wie unser Spezial WOHNEN-BAUEN-LEBEN auch, das wir über die letzten 25 Jahre immer weiterentwickelt haben, ohne Bewährtes aus dem Blick zu verlieren.

Viel Spaß beim Lesen, Ideen sammeln und Blättern in unserer Jubiläumsausgabe!

Corinna Bokermann

Redaktion

WOHNEN

BAUEN · LEBEN



24
MARMOR



40
HOMESTORY



54
BAD



58
KÜCHENWELT

EINSTIEG

3

EDITORIAL

LEBEN

8

JUBILÄUMSUMFRAGE: KLASSIKER

Wir feiern 25 Jahre WOHNEN-BAUEN-LEBEN – ein Anlass, Hersteller aus der Region mit ihren Klassikern vorzustellen.

12

WOHNWELT: TISCH TRIFFT STUHL

Mit dem richtigen Tisch an der Seite macht es noch mal doppelt so viel Spaß, im Alltag schön aufzutischen.

18

WOHNIDEEN: BETTLEUCHTEN

Schöner Schein rund ums Bett – bei diesen Bettleuchten leuchten auch die Augen.

24

STEIN MIT STIL

An Marmor kommt keiner vorbei. Ob als Leuchtenfuß, Tischplatte oder Einlegeboden im Regal – der Naturstein ist äußerst flexibel und setzt mit unterschiedlichen Optiken Akzente.

28

RUNDSTÜCKE

Kurvig, ganz ohne Ecken und Kanten – dafür aber mit viel Volumen. Vor allem gepolsterte Möbel wie Sofas, Sessel und Stühle beeindrucken durch ihre neuen Dimensionen.

32

LEBENSART: BESTE (LESE)FREUNDE

Mit schönen Möbeln und Accessoires wird das Entspannen noch mal doppelt so schön.

36

NACHHALTIG

Sie sind nachhaltig designt, aus natürlichen Materialien oder ganz aus Recyclingmaterial produziert. Einige Möbel lassen sich am Ende ihrer Nutzungsdauer sogar problemlos weiterverwerten.

40

HOMESTORY

Es ist ein Gebäude mit Geschichte. Mit viel Feinsinn, Fantasie und Gespür für das Potenzial verwandelte ein Verler Paar einen ehemaligen Stall in ein lichtdurchflutetes Zuhause.

44

ZUM JUBELN

Manche Möbel sind einfach so zeitlos, dass sie nie aus der Mode kommen. An Stil verlieren diese Wohn-Ikonen nicht. Wir stellen einige Jubilare vor.

46

PALE ROSE

Zart und Zeitgeistig und dennoch ist Pale Rose alles andere als ein Kleinmädchen-traum, soviel steht fest!

48

GLANZSTÜCKE

Dass es nicht immer nur Gold- und Kupfertöne sein müssen, zeigen diese schönen Klassiker mit zartem Silberglanz.

WOHNEN

- 50 GRÜNERWOHNEN: WOHNZIMMER-DSCHUNGEL**
Seit einigen Jahren haben Monstera, Ficus, Philodendron und zahlreiche weitere grüne Genossen die Innenräume zurückerobert.
- 54 BADWELT: GÄSTE-WC**
Von Tapeten über Böden bis hin zu Armaturen gibt es eine Fülle von Optionen, die Eindruck bei den Gästen machen.
- 56 BADWELT**
News, Trends, Tipps
- 58 KÜCHENWELT: KOCHINSELN**
Offene Wohnkonzepte, bei denen Küche und Wohnen miteinander verschmelzen, setzen sich schon seit Jahren immer stärker durch. Wie gemacht dafür sind Koch- und Kücheninseln.
- 60 KÜCHENWELT**
News, Trends, Tipps

BAUEN

- 64 IMMOBILIENMARKT: ALTES HAUS, NEUES GLÜCK?**
Ohne soliden Gebäude-Check kann sich beim Kauf eines alten Hauses ein ebenso unerwarteter wie umfangreicher Sanierungsbedarf auftun.
- 66 RUND UM DIE IMMOBILIE**
News, Tipps, Trends
- 68 BAUENWOHNEN BARRIEREFREI BAUEN**
Wer beim Hausbau auf Barrierefreiheit achtet, sichert sich Lebensqualität fürs Alter.
- 70 BAUENWOHNEN**
News, Tipps, Trends
- 74 INNENAUSBAU: BODENHAFTUNG**
Parkett sieht in jedem Raum gut aus, passt zu jedem Einrichtungsstil und stellt seine Qualitäten auch in Küchen und Bädern unter Beweis.
- 76 INNENAUSBAU:**
News, Tipps, Trends
- 78 ENERGIETECHNIK: FRISCHER WIND?**
Windenergie – das ist doch nur was für große Windparks, oder? Nicht unbedingt.

ABSPANN

- 80 ADRESSEN, IMPRESSUM**
- 81 VORSCHAU**
- 82 GLOSSE**
Hellmuth Opitz:

Titelbild: &Tradition,
www.andtradition.com

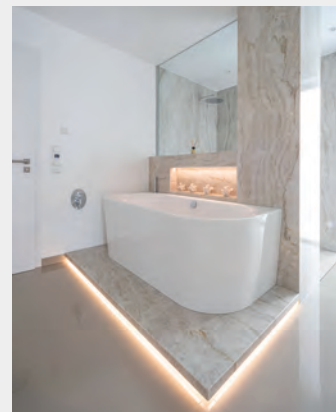


Ideen leben
jauer.

NATURSTEINE & KERAMIK

- ARBEITSPLATTEN
- BÄDER
- BODENBELÄGE
- OUTDOOR

- BERATUNG
- PLANUNG
- VERLEGUNG



SHOWROOM:

Eisenstraße 4
33649 Bielefeld

KONTAKT:

Tel: 0521 94661-0
info@jauer-natursteine.de
www.jauer-natursteine.de



Küche neu interpretiert

„Wir denken Küche
modular und ökologisch.“



100 Jahre nach der „Frankfurter Küche“ entwickelt eine Herforder Manufaktur ein neues Küchensegment: Bokue verbindet die Vorteile der Einbau- und Modulküche – ökologisch, mit handwerklicher Leidenschaft.



„Wir gestalten Küchen,
die nicht Kulisse sind, sondern
Werkstattcharakter haben.“

bokue

Dass der Name an den berühmten Sternekoch Paul Bocuse erinnert, ist gewollt. „Wir lieben Wortspiele“, betont Oliver Bahr. Bastian Demmer ergänzt: „Im Namen Bokue steckt Bastian, Oliver, Kueche.“ Fünf Jahre haben die beiden Designer ein neuartiges Küchenkonzept entwickelt, das jetzt auf den Markt kommt.

Was war Ihnen bei der Neuinterpretation wichtig?

Oliver Bahr: Wir kombinieren die Flexibilität und Anmut von Modulküchen mit den platzsparenden, raumschmeichelnden Eigenschaften der Einbauküche. Dabei machen wir keine Kompromisse, weder bei der Ästhetik noch bei den Materialien oder der Verarbeitung.

Demmer: Wir denken Küche nachhaltig und langfristig, kombinieren Tradition mit Zeitgeist und geben dadurch dem Segment eine neue Richtung.

Oliver Bahr: Unser Antrieb ist seit 25 Jahren: „Das Rad neu erfinden“. Dem Handwerk verbunden entwickeln wir für unsere Kundinnen und Kunden Designlösungen, meist Einzelstücke, für ihre ganz individuellen Ansprüche. Zu unseren Entwicklungen zählt zum Beispiel eine fünf Meter lange Duftorgel, die wir für einen Parfümeur designt haben. Wir haben Türen zum Schweben gebracht, technische Beschläge entwickelt, die erste Design-Ausstellung für Jan Hoet im Marta-Herford kuratiert oder den nachhaltigen Statthocker aus alten Straßenlaternen erfunden.



Und warum jetzt Küchen?

Bastian Demmer: Wir kochen beide ausgesprochen gerne und wünschen uns eine Küche, die nicht Kulisse ist, sondern Werkstattcharakter hat. Bokue Küchen bestehen aus echten Materialien, die nicht geschont werden müssen. Wenn man gerne Gemüse vom Bioacker holt, ist es unsinnig, es auf Spanplatten zuzubereiten, die Formaldehyd ausdünsten. Unsere Lebensweise „natürlich und nachhaltig“ lässt sich in der Küche gut darstellen. Wir gestalten alles mit Liebe und das soll auch auf unsere KundInnen abstrahlen.

Oliver Bahr: Die Küche schafft Bezüge zwischen Essen, Leben und Kochen oder Möbeln und Kommunikation, das macht das Thema so schön. Außerdem können wir unseren alten Erfindergeist spielen lassen.

Showroom

Bielefeld: www.edelweissinterieur.de
Herford: www.apartment-herford.de



Bevor Sie Produktdesign bzw. Innenarchitektur studiert haben, haben Sie beide eine Ausbildung zum Tischler gemacht. Was ist Ihre Philosophie?

Oliver Bahr: Man merkt unseren Möbeln an, dass wir sie aus einem Traditionsbewusstsein heraus entwickeln und von Klassikern wie der Frankfurter Küche beeinflusst sind. Die digitale Welt macht uns vielfach zu Anwendenden, wirklich „erfassen“ können wir immer weniger. Wir wollen mit unseren Produkten die Freude vermitteln etwas auf Anhieb zu „begreifen“.

Bastian Demmer: Wir setzen mit Bokue ausschließlich auf natürliche Materialien wie Echtholz, Linoleum und Wolle sowie ein Rahmensystem aus gehärtetem Stahl. Zur Behandlung der Oberflächen verwenden wir Seifen, Öle und Wachse statt Lacke. Wir verkleben keine Arbeitsflächen, alles ist mechanisch miteinander verbunden. Durch die Verschraubungen bleiben die Elemente austauschbar und können sofern notwendig ersetzt werden. Wir haben den Anspruch, dass die Küche sich verändern, mitwachsen und so ein Leben lang halten kann.

Worin unterscheidet sich Bokue noch von anderen Küchen?

Bastian Demmer: Neben unserem patentierten Schubkasten haben Bokue-Küchen eine Menge weiterer Vorteile, die wir gerne im direkten Gespräch erläutern.

Oliver Bahr: Durch die Direktvermarktung können wir sehr individuell beraten. Dadurch partizipieren unsere KundInnen in jeder Hinsicht.

„Wir haben den Anspruch, dass die Küche sich verändern, mitwachsen und so ein Leben lang halten kann.“



Anfragen und Planung

Bokue
Dickenheide 38
32051 Herford
T 05221 9507965
www.bokue.de



KLASSIKER

25 JAHRE WOHNEN-BAUEN-LEBEN

WIR FEIERN 25 JAHRE WOHNEN-BAUEN-LEBEN – EIN VIERTEL-JAHRHUNDERT, DAS WIR DEN THEMEN RUND UMS WOHNEN GEWIDMET HABEN. UND EIN ANLASS, HERSTELLER AUS DER REGION MIT IHREN KLASSIKERN VORZUSTELLEN. DENN AUCH IHR HERZ SCHLÄGT FÜR SCHÖNES, LANGLEBIGES UND HOCHWERTIGES INTERIEUR.

Umfrage: Corinna Bokermann



„Ich habe die Gaia-Kollektion entworfen und dabei an die Blütenblätter gedacht. Das Ergebnis ist ein Crossover organischer und ergonomischer Formen. Der Sitzkomfort, das haptische Wohlgefühl beim Anfassen dieser ‚Blütenblätter‘ und die weiche, sehr bequeme Gestaltung der Rückenlehne schaffen Eindrücke, die man nicht vergisst. Ich glaube, dass sich diese Magie mit dem neuen Sessel und der Bank Gaia wiederholt.“

Monica Armani, Designerin für KFF



„Einer unserer Möbel-Klassiker ist das Trio Sofa, designt von team form ag 1973, das dieses Jahr seinen 50. Geburtstag feiert. Trio verkörpert ein junges, unbeschwertes Lebensgefühl. Aus demselben Satz an Modulen lassen sich spielerisch immer wieder neue Wohnwelten gestalten.“

Leo Lübke, Geschäftsführender Gesellschafter COR



„Der Olifant steht in Design-Geschäften rund um den Globus, die Marke Causa ist trotz diverser anderer sehr erfolgreicher Produkte für immer untrennbar mit dem Olifant verbunden.“

Jan Drücker, Geschäftsführung Causa





„Konekt ist die Weiterentwicklung des klassischen Regals. Elegant, filigran und gleichsam flexibel kann das mit dem Red Dot Award ausgezeichnete Design jedem Bedarf angepasst werden. Ob als Raumtrenner oder an der Wand: Die Verarbeitungsqualität und hochwertigen Materialien machen Konekt zu einem langlebigen Lieblingsstück.“

Immanuel Fallner, Gründer & Geschäftsführer Modal Concept



„Und wenn die Laternen angehen, kommst du nach Hause! Mit diesem Satz holten wir vor 12 Jahren die Straßenlaternen ins Haus. In kleiner Stückzahl haben wir den Bielefelder Klassiker wieder aufgelegt.“

Innenarchitekt Bastian Demmer & Produktdesigner Oliver Bahr, Gesellschafter www.statthocker.de



„Klassisch geradlinig im Design strahlt der Stuhl vor allen Dingen auch durch seine inneren Werte! Denn in ihm steckt beste Handwerkskunst und das mittlerweile seit fast 15 Jahren: Ein Federkern im Sitz, ein freifedernder Rücken, ein objektzertifiziertes Gestell mit besonders hoher Stabilität in den Füßen. Das sind genau die Werte, die unseren Klassiker zum langlebigen Begleiter für das Zuhause werden lassen. Modern aber nicht modisch – langlebige, werthaltige Möbel erschaffen: Dafür stehen wir mittlerweile seit über 100 Jahren. Ich bin stolz, das Unternehmen nach diesen Werten weiterführen zu dürfen. Mit unserem Modell „Fine“ haben wir einen Stuhl entwickelt, der genau das widerspiegelt – für uns also ein echter ‚WERTHER‘ – Klassiker!“

Lea Oberwelling, Geschäftsführung Werther – Die Möbelmanufaktur



LESEN, LEBEN, LOUNGEN

Nehmen Sie Platz – Willkommen in unserem Studio in der Bielefelder Altstadt

KFF®

FAYE LOUNGE + FAYE POUF



FAYE LOUNGE SESSEL | STOFF ROHI - PEPPER | 2.598,- €

wohnen+ideen

Am Bach 2 | 33602 Bielefeld
Telefon 05 21 / 17 22 21

www.wohnenundideenbielefeld.de

WOHNIDEEN



„Unser Mohair-Velours REGENT ist ein echter Klassiker, der uns fast die gesamte Firmengeschichte lang begleitet: Seit 1964 im JAB-Sortiment ist er der älteste immer noch aktive JAB-Artikel und erfreut sich nach wie vor großer Beliebtheit. In der Vergangenheit wurde er farblich dem jeweiligen Zeitgeist stets entsprechend angepasst, während die bewährte langlebige sowie elegante und natürliche Mohair-Qualität, die von vielen Kunden geschätzt wird, unverändert geblieben ist.“

Michael Thomas Fenn,
Produktentwickler
JAB ANSTOETZ Group



„Der Loungesessel LEGEND ist ein wirklicher Klassiker, der Design aus den 60er Jahren mit heutiger, innovativer Technik und hohem Komfort verbindet. Die weiche Sitzschale bietet die nötige Stabilität, die kissige Optik sorgt für einen perfekten Sitzkomfort und die geschwungene Armlehne verleiht dem Sessel die nötige Raffinesse. Und: Der LEGEND war damals sogar Darsteller in der beliebten Serie Raumpatrouille Orion.“

Claus Anstoetz, Geschäftsführung
BW Bielefelder Werkstätten



„Mit der piek bieten wir seit vielen Jahren eine verlässliche und ästhetisch ansprechende Beleuchtungslösung, die unsere Unternehmensphilosophie perfekt widerspiegelt: Eine Kombination aus effizienter Beleuchtung und stilvollem, zeitlosen Design. Diesen Klassiker bieten wir jetzt sogar als Solar-Variante an.“

Bernd Schmalhorst, geschäftsführender
Gesellschafter IP44.DE



„Unsere Kleiderstange RUBI ist ein Möbelklassiker, weil sie mit ihrem zeitlosen und bewusst minimalistischen Design immer und überall Verwendung findet, ohne von temporären Trends oder invariante Stilrichtungen abhängig zu sein.“

Rudolf Klause, Mitgründer & CEO Metallbude



„Ein Klassiker ist unser Gehrungskorpus, der seit 60 Jahren von uns hergestellt wird und seit 2007 CUBO heißt. Dieses Design- und Qualitätsmerkmal allein begründet aber nicht den Erfolg, denn besonders ausgeklügelt ist unser CUBO-Korpusssystem, mit dem man schon seit 16 Jahren frei planen kann. Somit verbinden wir traditionelle Handwerkskunst mit den Hightech-Vorteilen des Systemmöbelbaus, nicht nur in Stückzahl 1, sondern so individuell wie die Tischlerei von nebenan.“

Theres Sudbrock, Geschäftsführerin
Sudbrock Möbelhandwerk

HAUSBAU STATT MIETE: UNSER SMART 300 ZEIGT DEN WEG!

FÜR EINE
MONATLICHE
RATE VON
1.290 €!*

IHRE VORTEILE:

- **Stein auf Stein** gebaut
- Beste Effizienzhaus-Stufe 40
- QNG-PREMIUM (NH-Klasse)
- Volle **10 Jahre Garantie**
- Verblend-/Putz-Fassade inklusive
- **14,2 kWp Photovoltaikanlage**
- **10 kWh Lithium-Ionen-Batterie**
- **Alterswohlstand** sichern
- Nahezu **energieautark** leben



*Viebrockhaus Smart 300 mit Einliegerwohnung mit 143 m² zum Preis von 400.598 €. Ein beispielhaftes Grundstück, inklusive Kauf- und Baunebenkosten im Wert von 346.500 € sind in der Finanzierungsberechnung bereits enthalten. Hypothekendarlehen in Höhe von 250.033 € zu 15 Jahre fest mit einem Nominalzins zu 4,12%, effektiven Jahreszins zu 4,19% und 1% Tilgung sowie Nutzung des KfW 297 Darlehens in Gesamthöhe von 300.000 € zu 1,22 % Nominalzins, 1,23% effektiven Jahreszins und 5 Jahren Tilgungsfreiheit. Für genaue Angaben zur Berechnung bitte den QR-Code scannen. Irrtümer und Änderungen vorbehalten. Stand 02.10.2023

VIEBROCKHAUS

Viebrockhaus Vertriebs GmbH & Co. Betrieb KG
Beratungsbüro Bielefeld
Gildemeisterstr. 96 | 33689 Bielefeld | Tel. 05205 991794700

PLATZ DA

Pro Gedeck rechnet man
mit 60 cm Breite.

Bross

Platzhalter

Das Duo GamFratesi hat seinen 2020 entworfenen Stuhl zum Sessel weiterentwickelt. Die gepolsterte Sitzschale von Romby scheint aufzublühen, sodass sich Armlehnen bilden, ohne dabei die Leichtigkeit und den Minimalismus des ursprünglichen Modells aufzugeben. www.porro.com



„Drei Merkmale zeichnen Romby aus. Er ist ikonisch, grafisch und großzügig. Auch wenn die Form recht kompakt ist, hat man das Gefühl, viel Platz zu haben, und er ist sehr bequem. Er ist grafisch, weil er die gleichen Eigenschaften des Romby ohne die Armlehnen aufweist. Und wir halten ihn für ikonisch, weil er ein sehr einzigartiger Stuhl ist.“
Stine Gam und Enrico Fratesi



Molteni



Zanotta



Draenert



RUND lauf

RUND, ECKIG, OVAL – ALLES EINE GESCHMACKSFRAGE. ABER EINS STEHT FEST: MIT DEM RICHTIGEN TISCH AN DER SEITE, MACHT ES NOCHMAL DOPPELT SO VIEL SPASS, IM ALLTAG SCHÖN AUFZUTISCHEN. ALSO: STÜHLE RANRÜCKEN UND GENIESSEN! HIER GEHT'S RUND.



Ton



MDF Italia



Diesel Living by Moroso



Versace Home

FARBKONZEPT



ECK pfeilen

TISCHE MIT ECKEN UND KANTEN –
SIE ZÄHLEN WIE DIE RUNDEN
VARIANTEN ZU DEN KLASSIKERN
DES GESELLIGEN TAFELNS. AUCH
AN IHNEN FINDEN VIELE GÄSTE
PLATZ. ALSO PERFEKT, UM FEIN
AUFZUTRAGEN. DOCH DAS BESTE
AN DEN VIER ECKEN: MIT RECHT-
ECKIGEN TISCHEN LASSEN SICH
RAUMNISCHEN GESCHICKT NUTZEN.





Andersen Furniture



HOCH HINAUS
Die Standardhöhe bei
Esstischen liegt bei
74 bis 78 cm.



FARBKONZEPT



BEIN *arbeit*

NICHT NUR EIN BLICK AUF DIE TISCHFORM LOHNT SICH. DAS GESTELL, AUF DEM DIE TISCHPLATTE RUHT, MACHT AUS EINEM SCHLICHTEN EINEN AUSSERGEWÖHNLICHEN TISCH. WARUM ALSO BEIM ANRICHTEN GANZ TRADITIONELL AUF VIER BEINEN BESTEHEN? ES GEHT NÄMLICH AUCH ANDERS. RAFFINIERT UND AUSGEFALLEN.



STUHL-MIX

*Hingucken sind verschiedene
Stühle in nur einer Farbe.*



FARBKONZEPT



Gallotti&Radice

BETT leuchten

ABSCHALTEN

SCHÖNER SCHEIN RUND UMS BETT – BEI DIESEN
BETTLEUCHTEN LEUCHTEN AUCH DIE AUGEN.
DENN EINE NACHTISCHLEUCHE MACHT EIN
GEMÜTLICHES SCHLAFZIMMER ERST KOMPLETT.
GANZ EGAL, OB ALS LESELAMPE, STIMMUNGSVOLLE
TISCHLEUCHE ODER FORMSCHÖNES
DESIGNSTÜCK FÜRS SCHLAFZIMMER.



Muuto

Bei der Wahl des Lichts spielen natürlich auch persönliche Schlafgewohnheiten eine Rolle. Spot on heißt es für all diejenigen, die den Tag entspannt mit einem guten Buch ausklingen lassen wollen. Ausgewiesene Leseratten benötigen einfach helles, gerichtetes Leselicht am Bett. Sonst tanzen die Buchstaben vor den Augen. Alle, die es eher gemütlich mögen, sollten dagegen auf warmes, gedämpftes Licht setzen. Hier spielt der Wohlfühlfaktor die größere Rolle. Wo sich die Lichtquelle befindet – ob auf dem Nachttisch, an der Wand, von der Decke hängend oder als Stehleuchte neben dem Bett ist dagegen nicht zuletzt eine Platz- und Geschmacksfrage.

>>



EBB&FLOW



New Works



Foscarini



Once Milano



Louis Poulsen

WOHNIDEEN



DESIGN
STYLE
LIVE EKSTRAORDINÆR
DANISH
SIMPLE

UNSERE
NEUE
KOLLEKTION
IST DA!

BoConcept[®]
LIVE EKSTRAORDINÆR

BOCONCEPT BIELEFELD
OBERNTORWALL 19A
TEL. 052116391520
BOCONCEPT.COM

WOHNIDEEN



Artek



FROM Lighting

>>

Zum Glück gibt es eine Vielzahl an Varianten: von kleinen, kompakten Wand- und Tischleuchten über minimalistische und ausdrucksstarke Hängeleuchten bis hin zu großen, raumgreifenden und vor allem standfesten Exemplaren. Wer keine Nachttische mag oder keinen Platz dafür hat, freut sich über Stehleuchten, die feines Licht versprühen. Das Gute: Für alle Bedürfnisse gibt es den passenden Leuchtentyp. Ob klassisch, hip oder ausgefallen, metallisch, bunt, klassisch schwarz oder weiß – neben der Funktion ist alles andere eine Frage des Geschmacks!



&Tradition

&Tradition



Midgard



Brokis



Witmann



Le Klint



Turri



Bonaldo



Muuto



Louis Poulsen

ARCHITEKTIN & KOCH – WIR PLANEN IHRE KÜCHE



Die Küchenstudios SieMatic am Adenauerplatz sowie Küchenidyll Gerling wurden von der AW als 'bestes Küchenstudio Deutschlands' ausgezeichnet und bieten in Bielefeld gleich zwei mal Küchen von ausgezeichneter Qualität.



KÜCHENIDYLL GERLING

Treppenstraße 22-24 | 33647 Bielefeld

Telefon +49 (0) 521.446 121

www.kuechenidyll.de

SieMatic

AM ADENAUERPLATZ

SIEMATIC AM ADENAUERPLATZ

Adenauerplatz 1 | 33602 Bielefeld

Telefon +49 (0) 521.560 318 80

www.siematic-am-adenauerplatz.de



LIEBLINGSPLATZ MIT FORMAT

Terrassenbelag aus großformatigen Keramikplatten. Diese Arbeiten werden komplett mit Abdichtungsarbeiten und Untergrundentwässerung ausgeführt. Die Verlegung erfolgt in drainagefähigem Einkornmörtel mit fester Verfugung, sodass ein fest verlegter Bodenbelag mit besten Reinigungseigenschaften entsteht. Gesehen bei Jauer Natursteine GmbH & Co. KG, Eisenstr. 4, Bielefeld

DAS FEUER IM MITTELPUNKT – Der Kaminofen Attika CARO 110 überzeugt mit beeindruckender Feuerraumgröße und höchst energieeffizienter Verbrennung. Er ist aus dicken Stahlplatten gebaut, wirkt jedoch fein und elegant, sodass das Feuer eine außerordentliche Wirkung erhält. Mit dem ellipsenförmigen, ausgewogenen Design fügt sich der 111 cm hohe Kaminofen in jeden Wohnraum ein. Noch anpassungsfähiger ist er dank dem Customized-Konzept mit der Wahl von 6 verschiedenen Lackfarben, 6 Türgriff-Designs sowie verschiedenen Tür- und Seitenfenster-Varianten. Gesehen bei Baufeuher Brandherm, Wasserstr. 13, Rheda-Wiedenbrück

MUNTERMACHER

BÜHNE FREI FÜR WOHLNICHES, DEKORATIVES, NÜTZLICHES UND SCHÖNES. STILVOLL AUF EINANDER ABGESTIMMT, WIRD EIN GROSSES GANZES DARAUS.



DESIGN-KLASSIKER

Durch die Trennung von Oberfläche und konstruktivem Korpus lässt sich das äußere Erscheinungsbild des Highboards soma von Kettacker jederzeit verändern. 6 Millimeter feine Blenden werden auf Wunsch von kraftvollen, im Korpus eingelassenen Magneten gehalten. Sie lassen sich beliebig kombinieren, einfach und schnell von Hand auswechseln und neu anordnen. Gesehen bei wohnen + ideen, Am Bach 2, Bielefeld

GRIFFBEREIT – Wer kennt es nicht? Man kommt aus der Dusche und hat kein Handtuch griffbereit. Der Handtuchhalter TENSI kann über der Badewanne oder neben der Dusche montiert werden. Durch das minimalistische Design fügt sich der Handtuchhalter mit Deckenmontage in jeden Wohnstil ein. Das Beste daran: Das spezielle Befestigungssystem sorgt dafür, dass keine Verschraubungen an der Decke sichtbar sind. Gesehen bei Metallbude, www.metallbude.com bzw. Sylbeckestr. 20, Detmold

FARBSTARK

Für die Liebhaber abstrakter Kunst kreiert der Künstler Ralf Bohnenkamp großformatige Unikate. Mal in Kombination mit Siebdruck, mal sehr streng und reduziert, oder wie dargestellt, auch Statements in leuchtenden Farben. Unikat im Format 120x150cm. Gesehen bei Galerie Best, Goldstr. 5, Bielefeld



SCHÖNER SCHLAFEN

Diese italienische Bettwäsche von Bassetti zaubert stilsicher mediterranen Flair in das Schlafzimmer – für inspirierende Atmosphäre und Wohlmomente, die man nie vergisst. Aus feinem Baumwoll-Satin mit Reißverschluss. In vielen verschiedenen Farbstellungen und Dessins. Gesehen bei Betten Kramer, Heeper Str. 175-177, Bielefeld

SCHÖNHEIT UND FUNKTIONALITÄT AUF PERFEKTE WEISE VEREINT – Das organische Design der Tisch-Kollektion „Santiago“ wurde von Morten Georgsen entworfen und zeichnet sich durch klare Linien und moderne Kurven aus, die jedem Raum eine sanfte Optik verleihen. Der elegante Esstisch mit ausdrucksstarken säulenförmigen Beinen überzeugt durch seinen modernen Look. Gesehen bei BoConcept, Oberntorwall 19A, Bielefeld



FORMALE STRENGE, KLARES DESIGN –
 Die Stehleuchte „Reflex Floor“ greift das Prinzip der indirekten Beleuchtung auf, die das Licht absolut blendfrei über die Decke in den Raum strahlt. Aus der filigranen Rahmenstruktur entstehen intensive Lichtstimmungen.
Gesehen bei betsch – feinstes Licht, Ritterstr. 29, Bielefeld

Foto: Monika Nonnenmacher



ART YOUR HOME

Der Künstler SAXA hat sich der Wortmalerei verschrieben. Die durchlaufenden Texte, mit denen er seine Portraits definiert, beinhalten eigene Lyrik, Lebensläufe und Geschichten oder Buchtexte. Es gibt limitierte Grafiken in 20x20 cm und 60x60 cm, zeitlos gerahmt, sowie Unikate.
Gesehen bei Galerie Best, Goldstr. 5, Bielefeld



WANDELBAR – Lani ist ein individuelles und modernes Bett mit vier gerundeten Füßen. Die KundInnen entscheiden, in welchem Holz, ob es mit oder ohne Kopfteil zu ihnen passt und welche freischwebenden Konsolen sie wünschen. **Gesehen beim Hüsler Nest Center, Am Bach 15, Bielefeld**

ALLROUNDEPPEICH

MASK macht mit seiner dezent hochwertigen Ausstrahlung in allen Bereichen des Wohnens eine ausgezeichnete Figur. Sowohl COCOON als auch MASK sind zu 100% aus sortenreinem, weiterverwertbarem Polyester und durch den Blauen Engel als Produkte ausgezeichnet, die in einer ganzheitlichen Betrachtung als besonders umwelt- und gesundheitsverträglich eingestuft werden können. **Gesehen bei JAB Josef Anstoetz KG, Potsdamer Str. 160, Bielefeld**

detlev kobusch
bodenbeläge
 beraten, planen und verlegen

detlevkobusch.de ☎ 05203 902 62 83

»Sie suchen aus,
 wir machen den Rest!«

Ihr Fachgeschäft für
 Bodenbeläge &
 Innenausstattung

Schröttinghauser Str. 233
 33739 Bielefeld
 Öffnungszeiten:
 Mo – Fr: 9 – 13 Uhr + 15 – 18 Uhr,
 Sa: 9 – 13 Uhr

STEIN MIT STIL



ELEGANT, EDEL UND ABSOLUT LÄSSIG. AN MARMOR KOMMT KEINER VORBEI. OB ALS LEUCHTENFUSS, TISCHPLATTE ODER EINLEGEBODEN IM REGAL – DER NATURSTEIN IST ÄUSSERST FLEXIBEL UND SETZT MIT UNTERSCHIEDLICHEN OPTIKEN AKZENTE.

Doch nicht nur edler Marmor auch Beton mischt kräftig mit und versteckt sein raues Gesicht so manches Mal geschickt hinter einer anderen Fassade. Doch was zeichnet den Stein mit Stil eigentlich aus? In Kombination mit Kupfer oder Messing kommt Marmor ganz edel daher, Holz wiederum erdet den Naturstein. Wie vielfältig Marmor ist, zeigt sich in der Bandbreite, in der er zum Einsatz kommt. Sie reicht vom Bodenbelag über Fensterbänke bis hin zum Möbel. Denn durch die Frostbeständigkeit vieler Marmor-Sorten eignet er sich auch für draußen. Entstanden ist Marmor übrigens durch die Umwandlung von Kalkstein und anderen karbonatreichen Gesteinen durch Hitze und Druck im Erdinneren. Als Material für Möbel und den Innenausbau fasziniert der Stein vor allem durch seine einzigartige Textur und sein breit gefächertes Farbspektrum. Die unterschiedlichsten Schattierungen und Farbkombinationen verleihen ihm seine individuelle Note.



Bonafab



B&B Italia



de Sede



Beau Bow



Contardi Lighting



Wittmann

Marmor ist seit über 600 Jahren – wohl nicht zuletzt weil Michelangelo seinen David aus Carrara-Marmor geschaffen hat – längst wieder einer der Lieblingswerkstoffe vieler Designer: von Philippe Starck über Patricia Urquiola bis hin zu Rodolfo Dordini. Sicherlich auch, weil sich Marmor heute dank neuer Technologien viel präziser und damit auch deutlich vielfältiger verarbeiten lässt. Die Herausforderung, dieses klassische Material vollständig neu zu interpretieren, führt zu außergewöhnlichen Designs. Lassen Sie sich verführen.



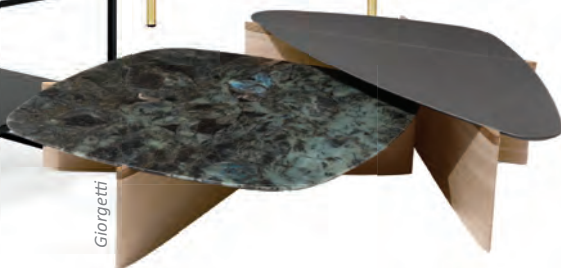
Ronda Design



Gubi



Ethnicraft



Giorgetti



Turri

Beton



Die Multiplo-Kollektion feiert Beton für den Outdoorbereich. Das Designduo Gianluca Sigismondi und Stefano Bassan entwirft Möbel aus Beton, die eine überraschende Plastizität besitzen. Der Tisch aus der Kollektion ist einfach und modular gehalten.

www.pulkra.it



vitra.

ACX

Antonio Citterio,

2023

prooffice
Büro + Wohnkultur

pro office Bielefeld
Am Bach 11 (Altstadt)
33602 Bielefeld
info@prooffice.de
www.prooffice.de



FÜR GROSSE UND KLEINE RUNDEN

DARON DINING (Designer: Schnabel/Schneider) ist die elegante Kombination eines Dining Chairs mit einem Sessel. Er verbindet die Bewegungsfreiheit eines Stuhls mit der Bequemlichkeit eines weit größeren Polstermöbels und bietet Komfort für viele schöne Tischgesellschaften und gepflegtes Sitzen mit loungiger Relaxtheit. Erhältlich in vielen Varianten, perfekt gepolstert mit Dreh- und Rückholfunktion, in Esche lackiert, gebeizt oder in Metall verchromt, bronzematt oder mattschwarz. Gesehen bei **JAB Josef Anstoetz KG**, Potsdamer Str. 160, Bielefeld



STILVOLL ZURÜCKLEHNEN

Das niedrige ‚schwebende‘ Sofa „Salamanca“ strahlt die Unkonventionalität der 1970er Jahre aus und ist mit seinen übergroßen Proportionen ein echtes Lounge-modul, das der ganzen Familie maximalen Komfort bietet. Das von Henrik Pedersen entworfene Sofa hat superweiche und sehr tiefe Schaumstoffsitflächen und bewegliche Rückenissen für zeitgemäße Flexibilität. Gesehen bei **BoConcept**, Oberntorwall 19A, Bielefeld

MULTI-FUNKTIONAL

Wenige Handgriffe bringen die Multifunktionssofas und -sessel roro soft in die gewünschte Sitz-, Lounge- oder Liegeposition. Die weichen Polster haben eine gemütliche Ausstrahlung, während die Formensprache zeitlos klar ist. Alle Stoffbezüge sind abziehbar. Der Bezug Cord passt ideal auf dieses Sofa. Gesehen bei **wohnen + ideen**, Am Bach 2, Bielefeld



SIE SIND MÄCHTIG PRÄCHTIG, GRUPPENDYNAMISCH UND TONANGEBEND. DIESE MITBEWOHNER HABEN DEN BOGEN RAUS.

WEG WEISER

WUNDERBAR WOHLNICH

Egal ob farbige Akzente oder dezent im Hintergrund – Gardinen verleihen Räumen das gewisse Etwas. Das erfahrene Team um Detlev Kobusch berät gern, was zum Interieur passt und hat auch die Expertise in Sachen Markisen, Raffrollos, Jalousien, Insekten-schutz und vieles mehr. Gesehen bei **Detlev Kobusch – Bodenbeläge, Schröttinghauser Str. 233, Bielefeld**

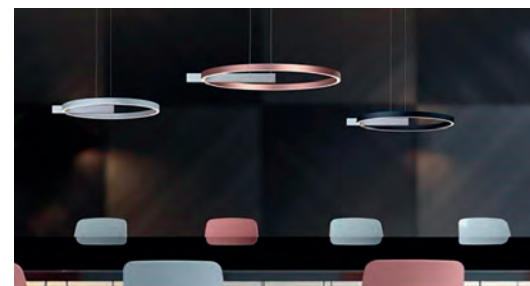


NACHHALTIG UND WANDELBAR

Dancing Wall (Design: Stephan Hürlemann) von Vitra ist in eine mobile Trennwand, mit der sich Räume in flexible Zonen gliedern lassen und die gleichzeitig vertikale und horizontale Arbeitsflächen bereitstellt. Eine Ästhetik, die nicht kurzfristigen Modeerscheinungen folgt, eine sorgfältige Materialwahl und innovative Technologien sorgen für eine außergewöhnlich lange Lebensdauer. Gesehen bei **pro office GmbH**, Am Bach 11, Bielefeld



PLACE TO BE – Die Wohndecke ist ein echter Hingucker mit klarem Statement. Reinkuscheln, wohlfühlen und den Lieblingsplatz noch schöner machen. Decke und passende Kissenhülle sorgen für Gemütlichkeit und machen den persönlichen Place to be besonders wohnlich. Gesehen bei **Betten Kramer**, Heeper Str. 175-177, Bielefeld



AUSDRUCKSSTARKE FARBAKZENTE

Die Escale Pendelleuchte **Midnight** ist in verschiedenen Ringgrößen und einer harmonisch abgestimmten Farbpalette erhältlich. Durch modernste LED-Technik lässt sich die Lichtstimmung variabel anpassen. Gesehen bei **bettsch – feinstes Licht**, Ritterstr. 29, Bielefeld





Erleben, spüren, wohlfühlen

FLAGSHIP-SHOWROOMS DER JAB ANSTOETZ GROUP

Textile Interieurs sind Ausdruck höchster Eleganz und Individualität. Die JAB ANSTOETZ Group steht für die bewusste Auswahl bester Materialien. Zum Portfolio der Interior Brand zählen Dekorations- und Bezugstoffe, handgefertigte Polstermöbel und Betten, maßgefertigter innenliegender Sonnenschutz sowie Teppiche, Teppichböden und Hartbodenbeläge. Designliebhaber erleben in den Flagship-Showrooms in Bielefeld, München und Berlin ihre Wandlungsfähigkeit.

Hier ist das Motto: erleben, spüren, wohlfühlen. Meterhohe Vorhangbahnen machen die Ausdruckskraft von Transparent- und Dekorationsstoffen begreiflich. Musterflächen in präzise abgestimmten Farbleitern geben Einblick in die Tiefe der Sortimente. Von höchster Qualität zeugen die handgefertigten Polstermöbel. Professionals und Privatkunden können an den drei Standorten das komplette Marken- und Produktportfolio erleben. Sie tauchen ein in einen inspirierenden Designkosmos.

Am Firmensitz in Bielefeld zelebriert die JAB ANSTOETZ Group textiles Wohnen auf 1.600 Quadratmetern. In wechselnden Kulissen entfalten sich



Formen, Farben und Oberflächen. Der Showroom dient als Ort der Inspiration und textiles Kompetenzzentrum – fachkundige Beratung inklusive. In den benachbarten BW Bielefelder Werkstätten wird die nachhaltige Arbeitsweise einer Manufaktur erleb-

bar. Polstermöbel, Betten, Tische und Leuchten folgen dem Leitbild: meisterliches Handwerk in einer einzigartigen Designhandschrift. So werden Möbelstücke zu lebenslangen Begleitern.

www.jab.de

MALER- UND LACKIERARBEITEN

FASSADENSANIERUNG UND FASSADENANSTRICHE

WÄRMEDÄMMUNG

SCHIMMELSANIERUNG

KREATIVE WANDGESTALTUNGEN UND FARBBERATUNG

BODENBESCHICHTUNGEN



Für klassische oder ausgefallene Malerarbeiten
seit 2023 in Bielefeld und Umgebung
sind wir für Sie da.



Beckhausstr. 174
33611 Bielefeld



0151 61065109
0521 32929210



info@steiner-malermeister.de



www.steiner-malermeister.de



COR



Girsberger



Diesel Living by Moroso



Bonaldo



Wittmann

RUND STÜCKE

RUND, ORGANISCH UND FLIESEND. KURVIG, GANZ OHNE ECKEN UND KANTEN – DAFÜR ABER MIT VIEL VOLUMEN. VOR ALLEM GEPOLSTERTE MÖBEL WIE SOFAS, SESSEL UND STÜHLE BEEINDRUCKEN FORMVOLLENDET DURCH IHRE NEUEN DIMENSIONEN.

Sie haben ordentlich zugelegt. Und zwar an Volumen. Großzügig dimensionierte Möbel – vor allem Sitzmöbel – sorgen jetzt für noch mehr Gemütlichkeit und bieten viel Platz für Familie und Freunde. Wie gemacht für kalte und trübe Herbst- und Wintertage, denn in diesen Möbeln, die einen umarmen und beschützen, will man auf jeden Fall versinken. B&B Italia hat mit dem „Camaleonda“ schon vor 50 Jahren einen Klassiker auf den Markt gebracht und erweitert den gemütlichen Polsterlook, der in den 1970er Jahren bereits angesagt war, jetzt mit „Tortello“. Mit seinen weichen Linien befindet er sich – auch im Rückblick – in guter Gesellschaft. Neben dem ikonischen Bellini-Sofa, ein Entwurf des italienischen Designers Mario Bellini, spielt auch das „Togo“ mit seinen Rundungen. Michel Ducaroy kreierte den Klassiker, der bis heute produziert wird, bereits 1973 für Ligne Roset. Der gemütlichste aller Interior-Trends, der bewusst auf klare Kanten verzichtet, hat also durchaus das Potenzial zu bleiben.

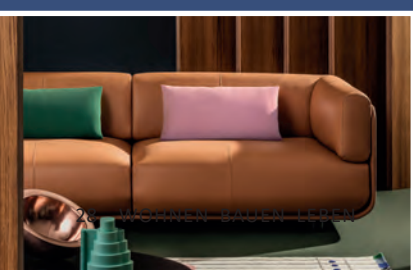


Riva

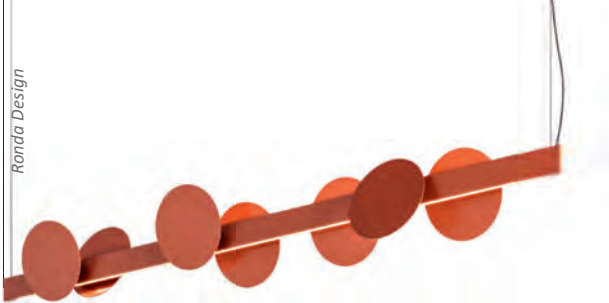
Gut gepolstert

Shaal wirkt wie ein mit weichen Kissen gefüllter Korb, in den man sich sinken lässt und angenehm umarmt fühlt. Die Sofakollektion von Arper – designt vom international renommierten Studio Doshi Levien, dahinter stecken Designerin Nipa Doshi und Designer Jonathan Levien – verbindet den besonderen Komfort von Wohnmöbeln mit der Flexibilität modularer Konstruktion.

www.arper.com



Ronda Design



Gallotti & Radice



Ton



B&B Italia



Neue Geometrie

Pillier gibt es als Sideboard und als Schrank. Die beiden Möbel, entworfen von Simone Cagnazzo für Liu Jo Living, definieren sich durch ihre Form: ein unregelmäßiges Oval, das durch den Kontrast von konkavem und konvexem Volumen des Formholzes geprägt ist.
www.liujoliving.com

betsch

feinstes Licht



© 2020 Scaura



SALE
VIELE
AUSSTELLUNGS-
LEUCHTEN
30% - 50%
REDUZIERT



GUTES LICHT BRAUCHT GUTE BERATUNG. Wir planen und realisieren seit 1996 Ihre Lichtwünsche. Lassen Sie sich von unserer Ausstellung inspirieren, wir zeigen Ihnen die Vielfalt der Möglichkeiten vereint mit der neuesten Technik und dem Anspruch an Design und Qualität.

Selbstverständlich mit dem vollen Service, den Sie erwarten dürfen: Lichtplanung, Beratung vor Ort, Montageservice und Reparaturservice.

Betsch – feinstes Licht

Ritterstr. 29 · 33602 Bielefeld · Tel.: 0521-66664 · Fax: 0521-5212089

Mail: betsch@feinsteslicht.de · www.feinsteslicht.de

Öffnungszeiten

Montag bis Freitag 10.00 bis 19.00 Uhr · Samstag 10.00 bis 16.00 Uhr

WOHNIDEEN

TRENDSETTER

DESIGNSTARK, FORMSCHÖN UND FUNKTIONELL. DIESE MÖBEL UND ACCESSOIRES

STEHEN MIT IHREN STÄRKEN GERN IM MITTELPUNKT.



DIE NEUE BÜROSTUHL-GENERATION

Gesundes Sitzen, zurückhaltend-wohnliche Ästhetik und ein langer Lebenszyklus, der hohe ökologische Anforderungen erfüllt – all das verbindet der ACX, der zehnte Bürodrehstuhl, den Vitra in Zusammenarbeit mit Antonio Citterio entwickelt hat.

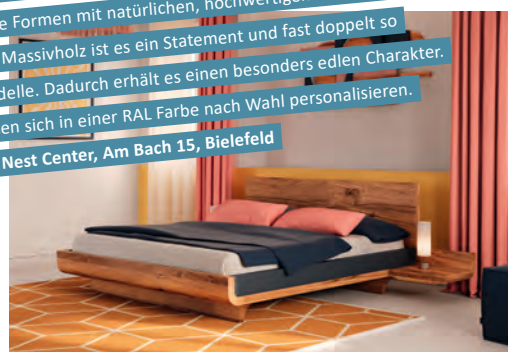
Gesehen bei pro office GmbH, Am Bach 11, Bielefeld

BÜHNE FREI

RIVO setzt die kleinen Dinge des Alltags perfekt in Szene. Räumlich individuell einsetzbar, fügt sich das Metallregal mit seinem minimalistisch-geometrischen Design organisch in jede Umgebung ein – ob in vertikaler oder horizontaler Ausrichtung. Seinen eigentlichen Charakter entfaltet das stilvolle Regal durch die individuelle Gestaltung: Über das einfache Stecksystem lassen sich bis zu zwölf Ablagen einbauen. Gesehen bei Metallbude, www.metallbude.com bzw. Sylbeckestr. 20, Detmold



WILDE EICHE, SANFTE TRÄUME – Das Bett Moon aus Wildeiche kombiniert moderne geschwungene Formen mit natürlichen, hochwertigen Materialien. Mit dem 5,5 cm dicken Massivholz ist es ein Statement und fast doppelt so massiv wie andere Modelle. Dadurch erhält es einen besonders edlen Charakter. Die Seitenblenden lassen sich in einer RAL Farbe nach Wahl personalisieren. Gesehen beim Hüslers Nest Center, Am Bach 15, Bielefeld

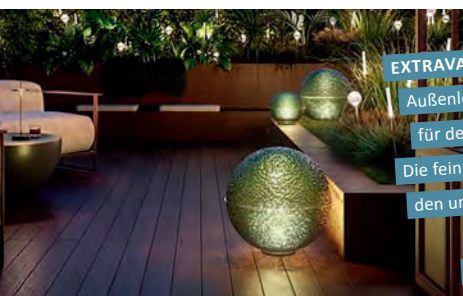


EXTRAVAGANTES LICHTOBJEKT – Die faszinierende Außenleuchte Medousé wurde von Enzo Catellani für den Hersteller Catellani & Smith entworfen. Die fein strukturierte Oberfläche der Kugel sorgt für den unverwechselbaren, edlen Charakter und ein

leicht diffuses Licht.

Gesehen bei betsch – feinstes Licht,

Ritterstr. 29, Bielefeld



ERFRISCHEND INNOVATIV

Der Stuhlsessel Armand verbindet spielerisch Facetten von Jugend- und Empirestil in neuem Kontext. Eine halbkreisförmige Schale umschließt eine kreisrunde Sitzbasis, gibt ihr den konstruktiv erforderlichen Halt und bildet zugleich Rücken und Basis. Handlich im Maß und leicht zu bewegen, lässt sich Armand vielseitig einsetzen und kombinieren. Zu ergänzen durch einen Hocker. Optional mit Rollen statt Gleitern. Bezüge abziehbar. Gesehen bei wohnen + ideen, Am Bach 2, Bielefeld



ÄSTHETIK VERBUNDEN MIT FUNKTIONALITÄT – Morten Georgsen hat dieses schlichte und dennoch raffinierte offene Aufbewahrungsdesign entworfen. „Calgary“ kann als Schreibtisch, Minibar oder zum Präsentieren persönlicher Dinge verwendet werden.

Das anpassbare Aufbewahrungsmodul ist in mehreren Ausführungen erhältlich, die ganz nach individuellen Ansprüchen kombiniert oder einzeln verwendet werden können.

Gesehen bei BoConcept, Oberntorwall 19A, Bielefeld

ZIEHT DIE BLICKE AN

Mit seiner formstarken Ästhetik wirkt der charmante, filigrane Holzgestell-Sessel GATSBY (Designer: Andreas Weber) frisch und auslesen. Die ausgereifte Polstertechnik bietet einen hohen Sitzkomfort, das Gestell begeistert mit delikaten Verarbeitungsdetails. Erhältlich in den

Ausführungen Esche gebeizt und Nussbaumholz. Aufgrund aufwändiger, mehrstufiger Schleifprozesse bietet die Holzoberfläche der Armauflagen eine angenehm sanfte Haptik.

Gesehen bei JAB Josef

Anstoetz KG,

Potsdamer Str. 160, Bielefeld



MULTITALENT

Gardinen machen Räume nicht nur wohnlicher, sondern können buchstäblich die Wärme halten. In Zeiten gestiegener Heizkosten immer eine gute Idee. Welche Stoffe, Farben und Materialien zur individuellen Ausstattung passen, wissen die Inneneinrichtungsexperten von Detlev Kobusch. Gesehen bei Detlev Kobusch – Bodenbeläge, Schrottinghauser Str. 233, Bielefeld





IHRE IMMOBILIE – UNSER KNOW HOW!



Wir wissen, wovon wir reden.

Seit 30 Jahren verkaufen wir erfolgreich Immobilien in Ostwestfalen.

WORAUF SIE SICH BEI UNS VERLASSEN KÖNNEN:

Erfahrung, ein gutes Netzwerk und ein Team bestehend aus erfahrenen Immobilienkaufleuten, Architekten, Bauingenieuren und Stadtplanern.



Dr. Enderweit GmbH | Immobilien

VERMARKTUNG · WERTERMITTLUNG · BERATUNG



0521 9 66 62 40



www.dr-enderweit.de

LEBENSART



BESTE (LESE)FREUNDE

MITSPIELER

ETWAS PLATZ, EINE BEQUEME SITZGELEGENHEIT, EIN KLEINER BEISTELLTISCH ODER EIN BÜCHERREGAL UND GUTES LICHT. MEHR BRAUCHT ES NICHT, UM FÜR EIN PAAR STUNDEN MIT BUCH ODER TABLET ABZUTAUCHEN. MIT SCHÖNEN MÖBELN UND ACCESSOIRES WIRD DAS ENTSPANNEN NOCH MAL DOPPELT SO SCHÖN.



1 In Blau baden

Sie fängt das Blau des Meeres ein. Die ikonische Flowerpot VP3 Tischleuchte in der Farbe Swim Blue von &Tradition zeichnet sich durch ihren unverwechselbaren Lampenschirm aus. Er besteht aus zwei einander gegenüberliegenden Kreisen, wobei der Durchmesser der oberen Kugel genau doppelt so groß ist wie der unteren. Für den perfekt ausbalancierten Entwurf zeichnet der dänische Designer Verner Panton verantwortlich. Er entwarf die Leuchte 1968. www.andtradition.com

2 Rundstück

Der runde kleine Tisch aus Metall mit Lederbezug hört auf den Namen Blog. Design wurde er vom Studio Lievore Altherr Molina für Verzelloni. Das besondere Design des Untergestells macht Blog zu einer idealen, platzsparenden Ergänzung. In Natur und in Dunkelbraun. www.verzelloni.it

3 Komm, Kleiner!

Unkompliziert und in verschiedenen Farbausführungen ist er als stiller Begleiter perfekt für gemütliche Lesestunden. Den organisch geformten P.O.V.-Tisch von Kaschkasch für TON gibt's in unterschiedlichen Größen. Dieser misst 55 cm in der Höhe. www.ton.eu

3 FRAGEN AN ...

Markus Jehs und Jürgen Laub
Jehs+Laub

Markus Jehs und Jürgen Laub lernten sich zur Aufnahmeprüfung an der Hochschule Schwäbisch Gmünd für den Studiengang Industriedesign kennen. 1994 gründeten sie ihr eigenes Studio in Stuttgart und entwerfen seitdem Leuchten und Möbel für namhafte internationale Hersteller. Für COR haben sie eine preisgekrönte Design-Ikone, den Shrimp-Sessel, jetzt noch einmal angetastet. Geblieben ist bei der Neufassung die Außenschale mit den charakteristischen Seiten-Einschnitten. Neu hinzugekommen sind ein lose aufliegendes Kuschelpolster sowie ein neues Gestell, das den Sessel nicht nur optisch, sondern auch physisch zum Schwingen bringt.

Welches Möbel schätzen Sie zu Hause am meisten?

Markus Jehs: Ich habe zu Hause viele verschiedene Stühle am Esstisch. Die meisten sind von uns entworfen und am liebsten sitze ich auf dem „Alvo Stuhl“ von Cor, weil er der bequemste Stuhl ist, den ich kenne.

Jürgen Laub: Ich liebe mein „Elm Sofa“ von Cor. Ich habe es mit Nussbaumholz und bestem Anilin-Leder bestellt, damit es sich warm anfühlt.

Welches Möbel haben Sie zuletzt gekauft?

Markus Jehs: Der „Platner Side Chair“ von Knoll war meine letzte Anschaffung. Eine wunderschöne Skulptur, minimalistisch gepolstert.

Jürgen Laub: Bei mir waren es zwei „Wishbone Chairs“ von Carl Hansen an unserem Palisander-Schreibtisch im Ferienhaus. Eine Sonderedition mit Teakholz und Kernleder.

Was war Ihr größter Fehlkäuf?

Markus Jehs + Jürgen Laub: Wir können uns zum Glück an Fehlkäufe nicht erinnern. Zumindest nicht bei Möbeln.



4 Handlich

Die Kombination von rechten Winkeln und Kreisen kann schon mal zu optischen Täuschungen führen. Damit spielt auch Prismo von Leolux. Besonders praktisch ist er in der Variante 48 x 28 cm mit einer Höhe von 54 cm. So lässt er sich auch mal über die Sitzfläche des Sofas schieben. www.leolux.de

5 Weichling

Genüsslich einsinken, dafür ist der Sessel DS-265 von Sven Dogs wie gemacht. Weiche, feine Rundungen und grenzenloser Sitzkomfort treffen auf eine kontrastreiche gerade Sitzkante. Wer etwas Besonderes sucht, hat die Wahl zwischen drei Ausführungen in Schaffell für das Sitz- und Rückenkissen. www.desede.ch

6 Mal hier, mal da

Der Loungesessel Cina von Girsberger wechselt dank Ledergriff auf der Rückseite der Lehne und integrierter Rollen ganz mühelos auch mal den Platz. Sebastian Herkner schuf eine skulptural und zurückhaltend wirkende Form, die gemütliche Geborgenheit bietet. Mit der Möglichkeit, entspannt die Beine hochzulegen. www.girsberger.com



7 Wiederentdeckt

Der historische Sessel Dezza, der 1965 von Gio Ponti für Poltrona Frau entworfen wurde, ist Teil der Pleasures Kollektion und kommt jetzt in einem völlig neuen Look daher. Redevice ist ein luxuriöser bedruckter Wollsatın, der ihn umhüllt und dessen grafisches Muster ursprünglich von Ponti selbst entworfen wurde. www.poltronafrau.com

8 Komfortkünstler

Bollo von Fogia vereint Komfort mit klaren Linien. Inspiriert von den markanten Rohrrahmen der Loungesessel aus der Mitte des Jahrhunderts, umhüllt die großzügige Polsterung – hier aus Schaffell – den Metallrahmen und macht ihn weicher. Design von Andreas Engesvik. www.fogia.com

9 Klassiker

Louis Poulsen stellt Arne Jacobsens klassische AJ Lampenserie von 1957 in fünf neuen zarten Pastelltönen vor. Eine davon: Dusty Blue. Perfekt, um traditionelle Designeinrichtungen aufzufrischen oder die Vintage-Ästhetik von heute zu ergänzen. Die neuen Farben spiegeln aber auch eine persönliche Seite des renommierten dänischen Architekten und Designers, der Zeit seines Lebens Aquarelle malte. www.louispoulsen.com

10 Freigeist

Das freistehende Bücherregal Levia Stand aus lackiertem Metall besticht durch seine minimalistische Linien, die asymmetrische Anordnung der Regalböden und die konisch zulaufenden, vertikalen Metallstangen. Ein Freigeist, der allein, als Raumteiler oder in der Gruppe gern im Rampenlicht steht. www.rondadesign.it

11 Der Ordnung halber

Mit seiner schlanken Form passt Ptolomeo auch in die kleinste Nische. Die Büchersäule – von Bruno Rainaldi für Opinion Ciatti entworfen – macht das Bücher sammeln und ordnen zum Kinderspiel. Und jedes Buch ist sofort griffbereit! www.opinionciatti.com

12 Tonangebend

BALAD H.25, die Ikone der kabellosen und mobilen Leuchten von Fermob, entstand aus der ersten Zusammenarbeit mit dem Designer Tristan Lohner, der ihr mit einem von Kopfhörern inspirierten Griff einzigartige Nutzungsmöglichkeiten eröffnete: tragbar, zum Aufstellen und Aufhängen. Mit Steckfuß für draußen oder einfachem bzw. versetztem Fuß auch für drinnen. www.fermob.com

13 Flotter Hüpf

Mit ihrer Gräshoppa-Stehleuchte hat Greta Grossman Geschichte geschrieben. 1947 von ihr entworfen, erinnert die puristisch gestaltete Leuchte an einen grazilen Grashüpfer. Markantes Merkmal: Der leicht nach hinten geneigte Standfuß verleiht der Gubi Gräshoppa ihr unverwechselbares Design. www.gubi.com



Kamine . Gaskamine . Öfen exklusives Zubehör

Baufeu Brandherm GmbH
Wasserstr. 13 . 33378 Rheda-Wiedenbrück
05242/908365 . www.baufeu.de
Mittwoch-Freitag 15.00-18.00 Uhr
Abweichende Öffnungszeiten
siehe Internet

STRUKTURGEBER

LÄSSIG ELEGANT, STILVOLL UND GLEICHZEITIG GEMÜTLICH IN DEN EIGENEN VIER WÄNDEN LEBEN. MIT DIESEN STRUKTURGEBENDEN MÖBELN IST DAS KINDERLEICHT.



VOLLGEPOLSTERT

Drei Ausführungen mit verschiedenen Kopfteilen und einer riesigen Auswahl an Stoffen und Leder machen das designte Bett Onira zu einem ganz persönlichen Einzelstück. Auch Einlegerahmen und die Schlafsystem-Ausführungen bleiben frei wählbar. Onira ist modern, frisch, voller Energie und einfach einzigartig. **Gesehen beim Hüsler Nest Center, Am Bach 15, Bielefeld**



STILSICHER IN DEN SCHLAF GESCHAUKELT

Die Babywiege KORSINA wurde mit viel Liebe zum Handwerk aus elegantem Stahl handgefertigt und zusammengeschweißt. Frisch gebackene Eltern müssen sich also nicht noch um den Aufbau ihrer Babywiege kümmern. Zwischen bunten Spielsachen und anderem Babyzubehör sorgt die filigrane Schönheit für ein stilicheseres Bild im Alltag. **Gesehen bei Metallbude, www.metallbude.com bzw. Sylbeckstr. 20, Detmold**

VERWANDLUNGSKOMFORT

Four two soft der Firma Brühl gibt jungen Familien, beruflichen Nomaden oder Tiny-Home Bewohnern einen Rückzugsort, der je nach Bedarf Spielfeld, Liegewiese, kuscheliges Bett oder gemütliches Sofa sein kann. Das variable System aus einem Longchair und einem Drehsofa bietet maximale Möglichkeiten, gepaart mit weichem Sitzkomfort. **Gesehen bei wohnen + ideen, Am Bach 2, Bielefeld**



BESONDERER BLICK

Gerti Landwehr besticht mit ihren lässigen, großformatigen Portraits, die jedem Raum eine ganz persönliche Note geben und in direkten Augenkontakt mit dem Betrachter treten. SURE, Unikat im Format 110x160x4 cm. **Gesehen bei Galerie Best, Goldstr. 5, Bielefeld**

TRAUMBETTEN VOLLER KRAFT UND LEIDENSCHAFT

Klares Design für Menschen mit Sinn für das Wesentliche. Handwerklich perfekt verarbeitet aus hochwertigen Materialien, mit viel Liebe zum Detail. Wenn das kein Grund zum Feiern ist. SCHRAMM bietet zu seinem 100-jährigen Jubiläum 2023 das Aktionsmodell Limited Cube 1923 zeitlich begrenzt und ausschließlich in diesem Jahr an. **Gesehen bei Betten Kramer, Heeper Str. 175-177, Bielefeld**



GARTENPARTY IM WINTER?

Fondue- oder Racletteplausch draußen? Mit der neuen Outdoor-Feuerstelle SURPRISE von RÜEGG sind die Möglichkeiten überraschend und beinahe grenzenlos. Das ästhetische und sichere Feuer vermittelt Wohlfühl-Atmosphäre. Einfach und schnell montiert und erhältlich mit zusätzlichem Grill-Set mit Adapter, Doppelschwenkarm und Grillrost sowie Warmhalteplatten aus Keramikglas oder Edelstahl-Guss. **Gesehen bei Baufeuher Brandherm, Wasserstr. 13, Rheda-Wiedenbrück**



UNKONVENTIONELL

Die Vases Découpage von Ronan & Erwan Bouroullec bestehen jeweils aus einer Kombination eines gegossenen, zylinderförmigen Gefäßes mit einem Set aus naiv geformten Platten und Stäben aus Ton. Zusammen ergeben die Elemente lebendige poetische Kompositionen, die aus jedem Blickwinkel anders wirken. **Gesehen bei pro office GmbH, Am Bach 11, Bielefeld**





125 Jahre Betten Kramer

AUSGESCHLAFENE GESCHÄFTSIDE

Fritz Kramer I. hätte 1898 wohl nicht zu träumen gewagt, dass die Nachfolgenerationen einmal 125 Jahre gelebte Firmengeschichte feiern werden. Vieles hat sich seit der Gründung geändert. Unverändert sind Kundennähe, hohe Beratungsqualität und der Name Kramer: Auf das Jubiläum im August 2023 konnte die mittlerweile 4. Familiengeneration mit den langjährigen Mitarbeitern, Kunden und Geschäftspartnern anstoßen.

„Unser Geschäftsjubiläum zeigt, dass Tradition und Innovation in unserem Familienunternehmen schon immer Hand in Hand gegangen sind“, freut sich Nadine Kramer, die 2007 gemeinsam mit ihrem Mann Christian die Firmenleitung übernommen hat. Wichtige Wegmarken der Erfolgsgeschichte waren unter anderem die neue konzeptionelle Ausrichtung auf Schlafgesundheit, Ergonomie und Wohlbefinden. Seit 2007 ist das Bielefelder Fachgeschäft an der Heeper Straße zum „Kompetenzzentrum gesunder Schlaf (KZGS)“ zertifiziert, und es wurde mehrfach zu Deutschlands Bettenfachhändler des Jahres gewählt.

So ist es nicht verwunderlich, dass das Unternehmen längst über die Grenzen Ostwestfalens bekannt ist. Viele Kunden nehmen einen weiten



Christian & Nadine Kramer

Weg in Kauf, um sich in aller Ruhe von den zertifizierten Mitarbeitern beraten zu lassen. Schließlich gibt es einiges zu bedenken, damit ein Bett oder die gesamte Schlafzimmereinrichtung viele Jahre Freude bereiten. Ob nur eine Matratze, Kissen, Zudecke oder auch die passenden Schlafmöbel, bei Betten Kramer gibt es alles für ausgeschlafene Kunden. Die wissen zudem das Ambiente zu schätzen: Klar in der Gestaltung und

modern im Design, strahlt Betten Kramer freundliche Wohlfühlatmosphäre aus. Diese macht, in Verbindung mit dem hervorragend ausgebildeten Personal und dem Augenmerk auf eine hohe Produktqualität, den besonderen Charme des Traditionsunternehmens aus.

www.betten-kramer.de

BETTEN
KRAMER
Schlafkomfort seit 1898

SCHRAMM
home of sleep

BETTEN KRAMER - Heeper Str. 175/177 - 33607 Bielefeld - Tel.: 0521/93200-0 - www.betten-kramer.de
Öffnungszeiten: Di bis Fr 9.00 - 13.00 und 14.00 - 18.30 Uhr, Sa 9.30 - 14.00 Uhr, Montags geschlossen!

NACHHALTIG

IM KREISLAUF DENKEN

GUT GEDACHT UND GEMACHT. SIE SIND NACHHALTIG DESIGNT, AUS NATÜRLICHEN MATERIALIEN GEFERTIGT ODER GANZ AUS RECYCLING-MATERIAL PRODUZIERT. EINIGE MÖBEL LASSEN SICH AM ENDE IHRER NUTZUNGSDAUER SOGAR PROBLEMLOS WEITERVERWERTEN. DAS GUTE: ES WERDEN IMMER MEHR. UND DAS FINDEN WIR SUPER.

„Unser Ziel war es, einen hochwertigen Stuhl mit einem Minimum an Material zu entwickeln. Dieses Ziel war uns aus ökologischen, aber auch aus wirtschaftlichen Gründen wichtig.“
Konstantin Grcic

Bell Chair



Stoffe im Kreislauf

Mit dem Bell Chair haben Konstantin Grcic und Magis einen Monoblock-Stuhl entwickelt, der vollständig aus recyceltem Polypropylen besteht. Am Ende seiner Lebenszeit kann der Bell Chair wieder zu 100% recycelt werden.

Als echter Hingucker in Bezug auf seine ungewöhnliche Formensprache und auffällige Materialkomposition

erweist sich auch der kleine Sessel Twain. Der ebenfalls nachhaltige Entwurf von Konstantin Grcic in Zusammenarbeit mit der niederländischen Designerin Hella

Jongerius vereint verschiedene natürliche Materialien:

Eschenholz – naturbelassen oder schwarz gebeizt,

Leder – chromfrei gegerbt – und Stoff.

www.magis.com

Sessel Twain



ÖKOLOGISCH GEGERBT

Er heißt SOVA. Der Rahmen aus geöltem Nussbaum, das Kissen mit ökologischer Polsterung (Kapok) und das Leder natürlich gegerbt mit dem „wet-green“-Verfahren. Es beruht auf der Verwendung von Olivenblättern, die als Reststoff bei der Olivenernte anfallen. Ein Entwurf von Bernhard Müller.
www.more-moebel.de



LANGLEBIGE LEUCHE



Die neue Leuchtenkollektion Kori, ein Entwurf vom Stockholmer Studio TAF, zeichnet sich durch die Kombination aus intelligentem modularem Design, reduzierter Ästhetik und einem nachhaltigen Konzept aus. Die gesamte Herstellung findet in einem Umkreis von 200 km in Italien statt, der Druckguss-(Licht-)Korb (kori auf Finnisch) besteht zu 100 % aus recyceltem Aluminium. Langlebigkeit garantiert zudem die universelle E27-Buchse. Glühbirnen lassen sich leicht austauschen.

www.artek.fi



Innovative Stoffe, die zu 100 % aus recycelten PET-Flaschen bestehen, machen die Möbel von Brühl noch nachhaltiger. Diese hochwertigen Gewebe werden in Deutschland, Italien und Spanien hergestellt und für alle Sitzmodelle angeboten, auch als abziehbare und erneuerbare Bezüge. Die natürliche, angenehme Haptik der Stoffe erinnert an Leinen oder Wolle.

www.bruehl.com

**GIB NACH-
HALTIG STOFF**



Natürlich gefärbt

Die Produkte von Woodnotes spiegeln den Geist von Sustainable Finish Design wider. So, wie die Teppiche aus braunem Papiergarn vom Designstudio Claesson Koivisto Rune. Die Verwendung von Weidenfarbstoff – das ökologische Färben entwickelt sich ständig weiter, um den Bedürfnissen und Standards der modernen Welt zu entsprechen – ist für Woodnotes besonders naheliegend, da das Material des Teppichs selbst aus Holz gesponnen wird.

www.woodnotes.fi

Ohne Pestizide

Nachhaltig, atmungsaktiv, thermoregulierend und hypoallergen. Der Hanf für die Decke Calais (hergestellt aus Hanf und Wolle) im Ton-in-Ton-Fischgrätenmuster stammt aus ökologischer Herstellung – ohne den Einsatz von Pestiziden und Düngemitteln. Die robuste Naturfaser ermöglicht die Herstellung von Stoffen, die mechanischen Belastungen, Verschleiß und Verformungen standhalten und gleichzeitig über eine hervorragende Wärmeleistung und Weichheit verfügen.

www.lanerossi.it



**Machen Sie sich
einen Kopf um
Ihr geerbtes Haus?**

**Gerne unterstützen wir
Sie beim Verkauf Ihrer
Immobilie und finden
den passenden Käufer.**

Vertrauen Sie auf unsere langjährige Expertise und eine reibungslose und sorgenfreie Abwicklung mit Rundum-Service. Dafür müssen Sie nicht mal Sparkassen-Kunde sein.

immobilien@sparkasse-bielefeld.de



**Sparkasse
Bielefeld**

ImmobilienCenter

WOHNTRÄUME VERWIRKLICHEN – Zusammen mit Ihnen gestalten wir ein Zuhause, das Ihren Lifestyle und Ihre Persönlichkeit widerspiegelt, passend zu Ihrem Stil und Budget, inkl. 3D Planung. Unsere Interior Stylisten unterstützen Sie bei jedem Projekt – ob einzelnes Produkt oder mehrere Räume. Ob virtuell, in einem unserer Stores oder bei Ihnen zu Hause – mit der individuellen Einrichtungsberatung von BoConcept erhalten Sie eine ganzheitliche Planung und Realisierung ihrer Wohnträume.

Gesehen bei BoConcept, Oberntorwall 19A, Bielefeld



IKONE

Leichter, eleganter und bequemer als die klobigen Clubsessel, die Charles und Ray Eames zu ihrem großen Wurf inspirierten: Mit diesen Voraussetzungen avancierte der Lounge Chair zu einem Klassiker der modernen Möbelgeschichte. Stets wurde er in unterschiedlichen Ausführungen hergestellt und eine Version mit weißen Polstern war immer wieder gefragt. Gesehen bei pro office GmbH, Am Bach 11, Bielefeld



KONSEQUENT VIELSEITIG –
DIESE MITBEWOHNER
VERWANDELN IHR ZUHAUSE
IM HANDUMDREHEN IN
EINE WOHLFÜHLOASE.

**MULTI
TALENTE**



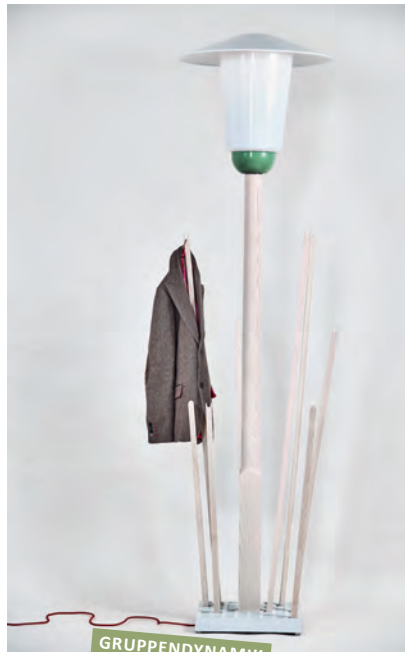
**IM EINKLANG MIT
DEM UNIVERSUM**

Wie Sonne und Mond mutet das Zusammenspiel der in farblicher Harmonie gestalteten Aluminiumscheiben an. Die kreisrunde Wand- und Deckenleuchte Vera schafft eine besonders harmonische Atmosphäre. Gesehen bei betsch – feinstes Licht, Ritterstr. 29, Bielefeld

DER PUNKT AUS DEM DIE TRÄUME SIND – Wenn großflächiges Punkte-Dessin auf kräftige Farben und zarten, anschmiegsamen Satin trifft, entsteht ein kontrastreicher Mix, der ganz besondere Schlaferlebnisse verspricht. Diese modische Wendebettwäsche macht aus jedem Schlafzimmer einen Hingucker. Gesehen bei Betten Kramer, Heeper Str. 175-177, Bielefeld

**ENDLOSE
MÖGLICHKEITEN,
EMISSIONSFREI**

Das Modell Kalfire E-one verleiht Kaminen eine ganz neue Bedeutung. E-one ist ein nachhaltiger, elektrischer dekorativer Kamin mit einem sehr schönen Flammenbild. Der elektrische Kamin in High-tech-Ausführung ohne Rauchkanal ist an jedem denkbaren Ort aufstellbar. Zudem lässt sich das Feuer vollständig auf individuelle Wünsche abstimmen: von Flammenhöhe, Glutbett, Lichtfarbe bis zu den Geräuschen des Feuers. Gesehen bei Baufeuher Brandherm, Wasserstr. 13, Rheda-Wiedenbrück



GRUPPENDYNAMIK

„PinRoad“ von „Statthocker“ vereint zwei Klassiker in sich: Ist Garderobe und spendet Licht. Gesehen bei edel weiss Interieur, Am Bach 10 im Innenhof, Bielefeld

SITZENBLEIBER

Der Schraubhocker von Bokue lädt zum Pause machen ein. Gesehen bei bokue.de



STATTHOCKER
 Die kleine Variante des Klassikers
 von Statthocker heißt „Stattkind“.
 Gesehen bei statthocker.de



LEUCHTINSEL

Eine filigrane Stehlampe mit
 zwei Funktionen, das „Stehende
 Stattlicht“ von „Statthocker“.
 Gesehen bei edel weiss Interieur,
 Am Bach 10 im Innenhof, Bielefeld



FLAUSCHIGER LOOK

Hochflorige, haptisch anspruchsvolle Qualitäten stehen auf der Hitliste der Interior Designer an erster Stelle. Entsprechend dem Mega-Trend Bouclé legt JAB ANSTOETZ Fabrics zwei innovative Gewebe auf: FLUFFY ist ein neuartiges Bouclé-Gewebe mit einem glamourösen Volumen und intensiven Farbschattierungen. CUDDLY trägt einen Flor aus weicher Chenille. Die lebhaftige Oberfläche bilden Minifransen, die sich immer wieder anders ausrichten. Gesehen bei JAB Josef Anstoetz KG, Potsdamer Str. 160, Bielefeld

Planen, genießen, wohlfühlen –
 die Küche als Mittelpunkt Ihres Zuhauses



Kueche 24 GmbH & Co. KG
 Wilhelmstr. 9
 33602 Bielefeld
 Telefon: 0521-770276924
 E-Mail: mv@kueche24.com

Kueche 24 GmbH & Co. KG
 Mindener Straße 185
 32049 Herford
 Telefon: 05221 6999900
 E-Mail: info@kueche24.com

KUECHE24!
 planen. genießen. wohlfühlen
 www.kueche24.com

METAMORPHOSE

EIN NEUES

Kapitel

ES IST EIN GEBÄUDE MIT GESCHICHTE. MIT VIEL FEINSINN, FANTASIE UND GESPÜR FÜR DAS POTENZIAL VERWANDELTE EIN VERLER PAAR EINEN EHEMALIGEN STALL IN EIN LICHTDURCHFLUTETES ZUHAUSE FÜR SICH UND SEINE KINDER. SPANNENDE BLICKACHSEN, TRANSPARENZ UND VIEL LICHT, ABER AUCH DIE VERBINDUNG VON INNEN UND AUSSEN PRÄGEN DAS GEBÄUDE.

Text: Corinna Bokermann
Fotos: Axel Zumbansen



GRÜNES GLÜCK: Die formale Gartengestaltung orientiert sich in der Linienführung an der Kubatur des Hauses. Die üppige Bepflanzung (Foto, auch rechts oben) hebt die Strenge auf. Geplant und umgesetzt wurde die Gartengestaltung von Ulrich Mersch, Ihnen blüht etwas! - Gartengestaltung, Gartenpflege und Gartenberatung.



AUSSICHTSREICH: Flügelartig flankiert wird die vollständig verglaste Giebelfront durch das überstehende Dach sowie die seitlichen Mauern. Die überdachte Terrasse dient als fließender Übergang zwischen drinnen und draußen.

Mit dem Einzug im Dezember 2019 schreibt die Familie die Geschichte des Gebäudes fort. Doch die Umnutzung des alten Schweinestalls – es bedurfte einer Nutzungsänderung vom landwirtschaftlichen Gewerbe zur Wohnungsnutzung – war ein kleiner Kraftakt. Fest stand von Anfang an, dass das Gebäude im Wesentlichen erhalten bleiben musste. Das Resultat ist ein klar strukturiertes Wohnhaus, dessen archaische Bauform – ein Riegel mit Satteldach – auf leichte Art verschiedene Übergänge zwischen innen und außen erlebbar macht. „Die Länge und Breite des Schweinestalls gaben die Richtschnur für die Planungen vor. Die Kubatur und die Achsen der Räume führten fast zwangsläufig zu der heutigen Raumaufteilung“, erklärt Axel Zumbansen, der das Projekt als Architekt von der Planung bis zur Realisierung begleitete. Im Inneren des Gebäudes gab es dagegen keine Restriktionen. Für Axel Zumbansen lieferte das Set-up aber die Vorlage, um mit der Länge des Gebäudes auch im Inneren zu spielen. Der Flur, der sich einmal längs durchs Haus zieht, bildet das Rückgrat des Hauses. Davon abgehend reihen sich zur Gartenseite die Kinderzimmer, während auf der gegenüberliegenden Seite Hauswirtschaftsraum, Gäste-WC, Büro und Haustechnik Platz gefunden haben. Die Giebelseite gen Süden nutzte der Architekt wiederum für einen offenen gestalteten Bereich, wo die Familie Kochen, Essen und Wohnen miteinander verbindet und eine komplett verglaste Front für fließende Übergänge zwischen drinnen und draußen sorgt. Die Giebelseite gen Norden ist dagegen das Refugium des Ehepaares mit Bad, begehbare Ankleide, Schlafzimmer und einem kleinen Atriumgarten, der mit seiner reichen Bepflanzung den minimalistisch geprägten Baukörper in Szene setzt. Der Elterntrakt ist in sich abgeschlossen. Der offene Luftraum über dem Schlafzimmer und der Ankleide verleiht den Räumen dagegen Leichtigkeit und weitet das Raumgefühl.



KLARE LINIEN

Gut 190 Quadratmeter Wohnfläche auf einer Ebene bietet der langgestreckte Baukörper heute. Und ist, völlig barrierefrei und altersgerecht geplant, ein Entwurf für die Zukunft. „Vor allem aber wollten wir die Klarheit und Struktur des Gebäudes beibehalten“, so die Bauherrin, die in dem ehemaligen Stall als Kind ein- und ausgegangen ist. Denn der gehörte zum Ensemble ihres Elternhauses. Ihre kleinen Kinder genießen die Freiheit des Landlebens mit viel Grün rund ums Haus, das sich auf einem 1.100 qm großen Grundstück befindet. Baubeginn war im Januar 2019. „Am 18. Dezember des Jahres sind

wir eingezogen und Weihnachten saß gleich die ganze Familie am Tisch“, erinnert sich die Bauherrin schmunzelnd zurück. Zunächst gab es jedoch viel zu tun. Die Bestandsmauern des ehemaligen Stalls mussten ertüchtigt werden. Außerdem wurde ein Sperrputz aufgebracht, da das Gebäude zuvor als Schweinestall diente. „Das alte Mauerwerk mussten wir natürlich auch ‚einpacken‘. Es wurde ganz konventionell mit einem Wärmeverbundsystem gedämmt“, erklärt Axel Zumbansen. Energetisch und technisch entspricht der alte Schweinestall heute dem Standard eines Neubaus.



Ein Ort zum Relaxen

TAKTGEBER: Die Rhythmik der Fensteröffnungen bestimmt die anthrazitfarbene Fassade. Die naturfarbenen Holzfenster – innen wurden sie weiß lackiert – harmonisieren mit der dunklen Fassade ebenso wie die Kupferdachrinnen.



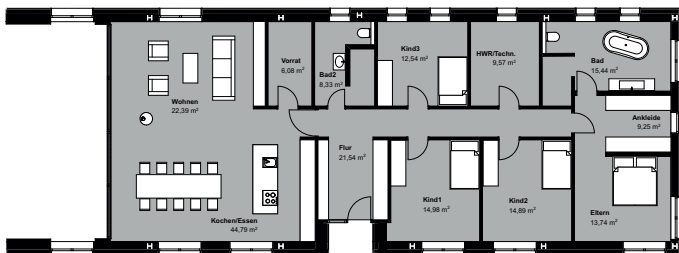
TAUCHGANG: Die intelligente Aufteilung des Gäste-WCs überzeugt: Die Dusche versteckt sich gleich im Eingangsbereich in einer extra dafür geschaffenen Nische. Ebenso wie das WC, das zunächst unsichtbar in einer zweiten Nische seinen Platz gefunden hat (oben links).

ZUSAMMENSPIEL: Den begehbaren Kleiderschrank im Elterntrakt plante Architekt Axel Zumbansen in der Flurflucht (rechts oben). Im Schlafzimmer ist die Art Deco-Tapete in Kombination mit den farbigen Heimtextilien ein Eyecatcher (rechts).

ABTAUCHEN: Das Elternbad mit freistehender Badewanne ist eine kleine Wellness-Oase mit Blick auf den Atriumgarten. Angelegt von Ihnen blüht etwas! - Gartengestaltung, Gartenpflege und Gartenberatung Ulrich Mersch.



von seiner Geradlinigkeit, ist geprägt durch die klare Formgebung und spiegelt diese Haltung sowohl nach außen als auch nach innen. Die Rhythmik der Fensteröffnungen bestimmt die anthrazitfarbene Fassade. Die naturfarbenen Holzfenster – innen wurden sie weiß lackiert – harmonisieren mit der dunklen Fassade ebenso wie die Kupferdachrinnen, die den wertigen Umbau des Gebäudes unterstreichen. Dabei passt der natürliche Kupfer – oxidiert ähnelt er inzwischen mehr einem Dunkelbraun – perfekt zum Ton der Fassade. „Anfangs glitzerte das Kupfer sogar fast golden“, erinnern sich die Bauherren. „Jetzt sind sie als Detail mehr in den Hintergrund getreten.“ Während das Haus durch seine dunkle Fassade und die matten Dachpfannen in der Außenwahrnehmung zurücktritt, besticht es im Inneren durch großzügige Fensterflächen, die nicht nur für spannende Sichtachsen ins Grün sorgen, sondern auch viel Licht ins Haus lassen. „Die äußere graue Hülle erscheint wie ein Mantel, das Weiß im Inneren des Hauses wirkt wie ein Futteral. Dadurch ist die Lichtstimmung optimal“, bringt Axel Zumbansen den Effekt auf den Punkt. Denn das Weiß im Haus sorgt für maximales Licht und bringt die Farben der Umgebung wie das Blau des Himmels oder das Grün des Rasens förmlich zum Leuchten. Apropos grün: Die formale Gartengestaltung orientiert sich in der Linienführung an der Kubatur des Hauses. Aufgelöst wird die Strenge durch die Leichtigkeit der üppigen Bepflanzung. Realisiert wurde die Gartengestaltung von Ulrich Mersch, Ihnen blüht etwas! - Gartengestaltung, Gartenpflege und Gartenberatung.



Ungewöhnlich, aber der ländlichen Lage geschuldet, ist die hauseigene Kläranlage. Das Haus ist quasi in sich autark, verfügt über eine Erdwärmepumpe mit Erdsonden und eine Photovoltaikanlage auf beiden Dachseiten. „Von April bis Oktober subventionieren wir das Netz mit unserer Energie“, so der Bauherr. Denn der durch die Photovoltaikanlage erzielte Überschuss wird

ins Netz eingespeist. Auch eine Wallbox wurde mitgedacht. „Das Bewusstsein für den eigenen Verbrauch wächst“, sagt der Familienvater. „Da wir unseren Bedarf transparent erleben, achten wir zum Beispiel darauf, wann wir die Spülmaschine anstellen.“

PRÄGNANTE HÜLLE

Die Grundstruktur des Gebäudes hat bis heute Bestand. Und so lebt der Baukörper

FEINE DETAILS

Durch den Garten führt auch der Weg ins Haus – und zwar entlang der Längsseite des Gebäudes. Raumhoch und flächenbündig eingebaute Schränke sorgen im Eingangsbereich für viel Stauraum und betonen die Reduktion aufs Wesentliche. Eine passgenau eingebaute Sitzbank, mit grünem Samt bezogen, setzt kontrastreich dagegen und schafft Atmosphäre. Ebenso wie die Akustik absorbierende Wandbespannung dahinter, die



LEBENSRAUM: Die mattweiße und raumhohe Küchenfront fügt sich in dem offen gestalteten Wohn-Essbereich passgenau in eine durch den Flur entstandene Nische ein (Foto links).

WÄRMEQUELLE: Im Wohnbereich ist der drehbare Kaminofen, der sich mit nur einem Fingertipp bewegen lässt, nicht nur Wärmespender in der kalten Jahreszeit. Als kompetente Ansprechpartner - von der ersten Beratung bis zur Montage unter Berücksichtigung der baulichen Besonderheiten - brachte die Baufeuher Brandherm GmbH ihr Know-how ein (Foto unten).



mit einem auffällig gemusterten Stoff bezogen ist. Ausgefaltene Wandkleider – neben außergewöhnlicher Beleuchtung ein Steckenpferd der Hausherrin – finden sich im Haus immer wieder. Im Gäste-WC tummeln sich Fische auf dunklem Grund. Die Tiefsee lässt grüßen. Die gemusterte Tapete bringt die weißen Sanitäröbekte – ein rechteckiger Waschtisch auf einem schwarzen Unterschrank mit mattschwarzen Armaturen – förmlich zum Leuchten. Auch im Elternschlafzimmer ziert eine Art-Deco-Tapete mit Metallic Effekt eine Wand, während Vorhänge mit üppigen floralen Motiven mit farnefrohen Heimtextilien korrespondieren.

Ganz viel Bodenhaftung beweist dagegen der Bodenbelag. Die geölten Eichendielen – sie wurden im gesamten Haus lang durchgelegt – nehmen den Charakter des langgestreckten Gebäudes auf: großzügig und doch aufs Wesentliche reduziert. So wurde auf Fußleisten zugunsten des cleanen Looks verzichtet. Die schmalen Korkleisten treten dezent in den Hintergrund. Ebenso wie die Türen, die ohne aufgesetzte Türzargen auskommen. „Die Zargen sind mit der Wand bündig und betonen den cleanen Eindruck“, erklärt Axel Zumbansen. Ein großzügiges Wohngefühl vermittelt wiederum die Raumhöhe von 2,85 Meter. Ein Effekt, den die weiß verputzten Wände zusätzlich verstärken.

UNGEAHNTE AUSSICHTEN

An der südlichen Giebelseite öffnet sich schließlich der Lebensmittelpunkt der Familie. Die mattweiße und raumhohe Küchenfront fügt sich in dem offen gestalteten Wohn-Essbereich

passgenau in eine durch den Flur entstandene Nische ein. Eine Kücheninsel mit einer weißen Corian-Arbeitsplatte, in die auch das Kochfeld integriert wurde, sorgt für die optische Trennung zum Essbereich. Kochen und der Austausch mit Familie und Gästen sind auf diese Weise keine Grenzen gesetzt. Die Eichenbalken, aus denen der 3,20 Meter lange Esstisch und noch ein Erweiterungstisch von einem Meter gefertigt wurden, lagen früher auf dem Dachboden des ehemaligen Stalls. „Ich musste immer darübersteigen, wenn ich Heu und Stroh für mein Pferd geholt habe“, erzählt die Bauherrin, die die massiven Eichenbalken wiederentdeckte. Ein weiterer Hingucker im Wohnbereich ist der drehbare Kaminofen, der sich mit einem Fingertipp bewegen lässt. Die Beratung und Umsetzung unter Berücksichtigung der baulichen Besonderheiten übernahm die Baufeuher Brandherm GmbH. „Das war eine statische Herausforderung, schließlich sollte nichts ruckeln“, so die Bauherren, die mit der perfekten Umsetzung ihrer Wünsche durch den Fachbetrieb sehr zufrieden sind. Der Luftraum von fast 7 Metern war eine

zusätzliche Herausforderung, unterstreicht aber das großzügige Raumgefühl. „Wir wollten die gesamte Höhe ausreizen, haben die Giebelwand aufgelöst und die Fassade eingerrückt. Das Dach läuft quasi weiter. Ein Stahlrahmen macht diese statische Lösung möglich“, erklärt Architekt Axel Zumbansen die Konstruktion. Flügelartig flankiert wird die vollständig verglaste Giebelwand durch das überstehende Dach sowie die seitlichen Mauern. „Dadurch entsteht nicht nur eine überdachte Terrasse, auch die Verbindung von Innen- und Außenraum ist reizvoll“, betont Axel Zumbansen, der das Dachtragewerk so plante, dass keine Stütze auf der Terrasse steht. „Wir waren anfangs sprachlos angesichts des Raums. Die Natur öffnet sich zu allen Seiten, wo hat man das sonst“, stellt die Familie immer wieder fest.



AXEL ZUMBANSEN architekten bda

Axel Zumbansen

Großer Kamp 36, 33619 Bielefeld

Tel.: 0521-91177666

www.instagram.com/azumbansen

www.zumbansen.com

PROJEKTPARTNER

Baufeuher Brandherm GmbH

Wasserstraße 13,

33378 Rheda-Wiedenbrück

Tel. 05242 908365

www.baufeuher.de

Ulrich Mersch

Ihnen blüht etwas! - Gartengestaltung,

Gartenpflege und Gartenberatung

Haferkamp 56, 33415 Verl

Mobil: 0151 56141174

www.mersch-garten.de



KLARE KANTE: Die Grundstruktur des Gebäudes hat bis heute Bestand. Und so lebt der Baukörper von seiner Geradlinigkeit und ist geprägt durch die klare Formgebung.

WOHNIDEEN



GERMAN DESIGN AWARD

Novara, Verona, Ina – gleich drei Polstermöbel von ADA haben beim German Design Award 2023 überzeugt. Zwei Sofas und eine Essgruppe räumten in der Kategorie „Special Mention“ ab. Mit einem Homeoffice-Beistelltisch bietet das Lounge-Sofa Novara Platz zum Arbeiten. Frei verschiebbare Rückenlehnen verleihen Verona maximale Individualität beim Sitzen. Am Esstisch sorgt Ina durch eine ergonomisch flexible Rückenlehne wiederum für optimale Bewegungsfreiheit. www.ada.at



”

„Die Prämierung ist eine große Anerkennung für unsere Arbeit. Ich freue mich sehr, dass gleich drei Möbel mit diesem Award ausgezeichnet wurden. Es zeigt, dass wir den richtigen Weg für zukünftiges Produktdesign eingeschlagen haben“, so Thomas Probst, Head of Design bei ADA.



IKONISCHE LEUCHTEN

1958 war ein herausragendes Jahr für Poul Henningsen. Er stellte vor 65 Jahren nicht nur – in Zusammenarbeit mit Louis Poulsen – die PH 5 Pendelleuchte vor, sondern er entwarf auch die PH Artichoke, die auf der PH Septima, seiner Glaskrone mit sieben Schirmen, basierte. Die PH 5 und die PH Artichoke zählen zu den bekanntesten Arbeiten und sind beide Stars der Ikonen-Kampagne. www.louispoulsen.com

”

„Now, the time has come to (re)discover these masterpieces.“ **Louis Poulsen**

ZUM JUBELN

MANCHE MÖBEL SIND EINFACH SO ZEITLOS, DASS SIE NIE AUS DER MODE KOMMEN.

AUCH WENN SIE MIT DEN JAHREN EINIGE GEBRAUCHSSPUREN MIT SICH TRAGEN. AN STIL VERLIEREN DIESE WOHN-IKONEN NICHT.

WIR STELLEN EINIGE JUBILARE VOR.



”

„Die Idee von Alys 10 ist es, dass es durch den Sockel präsenter im Raum steht. Das charakteristische Kopfteil wird nun durch den Farbkontrast der Nähte bereichert.“ **Gabriele und Oscar Buratti, Designer**

Traumhaft

110 Jahre nach dem Entwurf von Alys feiern die Designer Gabriele und Oscar Buratti das Jubiläum mit einer neuen Version, die das Original von nun an begleiten wird. Alys 10 von B&B Italia zeichnet sich durch seinen markanteren Sockel und weiche Formen aus. Das ikonische Kopfteil, das aus einer dicken, am Sockel „eingeklemmten“ Lederplatte besteht, hat Bestand. www.bebitalia.com



UTZON SPECIAL EDITION

Der Entwurf des australischen Opernhauses hat den dänischen Architekten Jørn Utzon weltberühmt gemacht. Zum Gedenken an den 50. Jahrestag der Fertigstellung des Sydney Opera House verleiht diese Special Edition der Utzon-Leuchte in Stahlblau der Pendelleuchte einen markanten wie neuen Charakter. Der Schirm aus lackiertem Stahl besteht aus vier Komponenten und erinnert in seiner Ästhetik an die Silhouette des Wahrzeichens. www.andtradition.com

30 JAHRE

Seit 1993 steht more für die Neuinterpretation der modernen Klassik, für hochwertige Stühle, Tische, Betten und Aufbewahrungsmöbel. In diesem Jahr feiert das Unternehmen um Gründer Bernhard Müller seinen 30. Geburtstag. Daher gibt es eine Limited Anniversary Edition: 3 Möbelideen limitiert auf jeweils 30 Exemplare. Zur Geburtstags-Edition haben Bernhard Müller, Peter Fehrentz und Gil Coste beigetragen. Letzterer hat die VARAN Familie mit einem skulpturalen Entwurf aus Eichenholz erweitert, der sich als skulpturale Landschaft vor dem Sofa präsentiert. Zum Glück gibt es – und das völlig unlimitiert – den ebenfalls von ihm designten Esstisch VARAN. Er verbindet die Harmonie des Kreises mit der spannungsreichen Polygon-Struktur der tragenden Säule. www.more-moebel.de



„Jede Kollektion basiert auf jahrzehntelanger Erfahrung und ist zugleich immer auch ein faszinierender Neuanfang. Das wird auch in Zukunft so sein.“
Bernhard Müller



PROST AUF 25 JAHRE

Er macht sich seit 25 Jahren nicht nur in Wohnzimmern, Gärten oder auf Balkonen breit. Längst hat er auch Strände und Skipisten erobert. In aller Munde. Der Fatboy's Original Sitzsack ist seit seiner Markteinführung 1998 zu einem Designklassiker in all seinen Varianten geworden – vom samtigen, recycelten Polyester bis zur stonewashed Baumwolle. Ein geliebtes Original für jede Generation. Und nachhaltig dazu: Das Original von Fatboy ist schon seit einiger Zeit mit einem 100 Prozent recycelten Bezug erhältlich. Aber mit dem Original Slim Cord geht Fatboy noch einen Schritt weiter, er ist mit 3.543.897 (na ja, fast) revolutionären, luftigen Bohnen gefüllt, die aus recycelten Bau- und Verpackungsmaterialien hergestellt werden. www.fatboy.com

Geimeinsam Stark

Seit 10 Jahren arbeitet Pedrali inzwischen mit französischen Designer Patrick Jouin zusammen. Die Partnerschaft begann 2013 mit dem Sessel Ester und steht für die kreative Designsprache Jouins und das Know-how des italienischen Unternehmens. Die Mischung aus Ergonomie, Eleganz und Funktionalität zeichnet Ester aus.
www.pedrali.com



„Hans J. Wegner war ein bedeutender Designer und der Shell Chair ist ein Zeugnis seiner visionären Ästhetik.“
**Knud Erik Hansen,
Inhaber von Carl
Hansen & Son**

Shell Chair – eine Ikone

Er erblickte am 20. September 1963 auf der Tischler-Herbstaustellung in Kopenhagen das Licht der Welt. Jetzt feiert Carl Hansen & Son das 60-jährige Jubiläum des Shell Chair, entworfen von Hans J. Wegner, mit einer exklusiven Edition aus Palisander und Eiche. Beide Holzarten weisen deutliche Bezüge zur dänischen Moderne der 1950er und 1960er Jahre auf, in der sowohl exotische als auch heimische Hölzer in Mode waren. Heute stammen diese aus FSC-zertifizierter Forstwirtschaft. Die Ausführung ist optional mit einer Sitzpolsterung aus schwarzem, mattem Anilinleder von dänischen Rindern aus biologischer Aufzucht erhältlich.

www.carlhansen.com

Pale Rose



ZART UND ZEITGEISTIG UND DENNOCH IST PALE ROSE ALLES ANDERE
ALS EIN KLEINMÄDCHENTRAUM, SOVIEL STEHT FEST!



Turri

Vero/Matteo Bianchessi



Roche Bobois



Giorgetti



Sudbrack



Schönbuch



Der Farbton, der vom sanften Rosé bis zum kräftigen Pink variiert, setzt nämlich längst nicht nur in Kinderzimmern Akzente, sondern macht sich dank seiner positiven Ausstrahlung in der ganzen Wohnung breit. Denn es ist ein Farbton, der hell und unbeschwert wirkt, für spannende Kontraste sorgt und für ein gewisses Understatement sorgt, ohne alltäglich zu wirken. Denn das gepuderte Rosé harmoniert mit einer Vielzahl an Farben, Möbeln und Accessoires, aber auch Wohnstilen. Das fulminante Comeback des zarten Rosatons ist also vollständig nachvollziehbar. Und so setzen die feinen Rosénuancen – von coolem Altrosa bis hin zu strahlendem Pink – mal edel, schlicht, verspielt oder modern interpretiert Akzente und kleiden selbst Klassiker aufs Schönste.

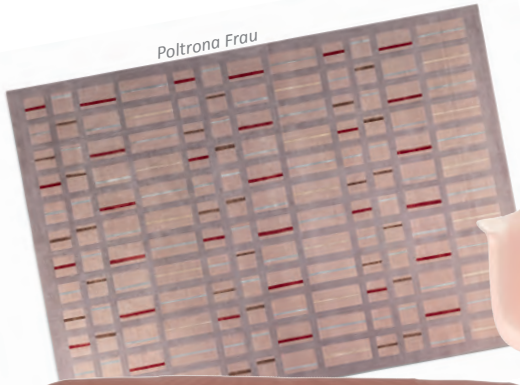
Louis Poulsen



Quooker



Poltrona Frau



Vitra



Ligne Roset

ADAGIO

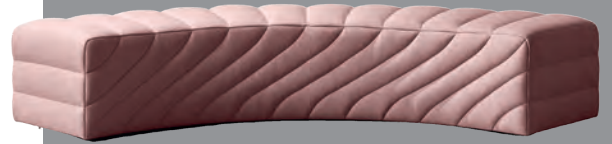
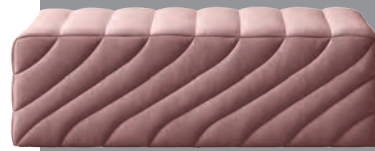
WENIGER STRESS, MEHR FLOW

Scheinbar in einer unendlichen Linie sanft über den Korpus fließend, bestimmen grafische Kurven den Charakter dieses kompakten Sitzmöbels. Der Entwurf der skandinavischen Designkooperative NOTE, Kristoffer Fagerström & Malin Engvall, zeigt, wie sich Aspekte wie Kommunikation und Wohlfühlen vereinbaren lassen. Auch für ADAGIO kommt der für Wittmann typische hochwertige Taschenfederkern, kombiniert mit einem Kaltschaum Aufbau, zum Einsatz und sorgt für bemerkenswerte Sitzqualität.

www.wittmann.at



Kristoffer Fagerström &
Malin Engvall



DESIGN(T)RÄUME WERDEN WAHR.




METALLBUDE
upgrade your interior!



@metallbude_official



metallbude.com

WOHNIDEEN



Glanzstücke

Metallisch

Louis Poulsen



GLÄNZENDE METALLE SETZEN ALS STILVOLLE EYECATCHER MÖBEL UND ACCESSOIRES IN SZENE. DASS ES NICHT IMMER NUR GOLD- UND KUPFERTÖNE SEIN MÜSSEN, ZEIGEN DIESE SCHÖNEN KLASSIKER. SIE VERBREITEN EINEN ZARTEN SILBERGLANZ.



Ob Chrom oder Edelstahl, beide Materialien finden sich in der Inneneinrichtung immer wieder. Chrom kommt häufig bei Leuchten oder Möbeln zum Einsatz. So wie bei der Pendelleuchte VL56 von Louis Poulsen. Die glänzenden Verchromungen setzen sich übrigens aus mehreren Schichten zusammen. Die äußerste, sichtbare Schicht besteht aus einer dünnen Schicht Chrom. Die darunterliegende Schicht, die am Grundmaterial haftet, ist Nickel. Die verchromte Oberfläche verändert sich mit der Zeit nicht und behält – bei richtiger Pflege – ihr spiegelblankes Aussehen. Das ist auch der Grund, warum Chrom bei Leuchten so beliebt ist. Es spiegelt das Licht und erzeugt dadurch schöne Effekte. Damit Wohnaccessoires aus Edelstahl oder Chrom wohnlich, warm und gemütlich wirken, kombiniert man sie am schönsten mit Naturmaterialien wie Wolle, Leinen, Samt, Holz, Filz oder Baumwolle. In puncto Farben sollten man allerdings zu kühlen Tönen greifen wie Blau, Grün oder Lila. Ebenso gut passen Silbertöne zu dunklen Farben oder Nichtfarben wie Weiß, Schwarz oder Grau.

Freischwiegend

Perfekt zum Entspannen, das ist es, was den Sessel „Marcel“, ein Entwurf von Raumkunstdesigner Wouter Persyn, ausmacht. Die Wahl des Materials und die Form dieses Sessels sind eine Ode an die ersten Freischwinger von Smart Stam und Marcel Breuer. Die Kombination aus Spannung und struktureller Integrität zeichnet den Sessel aus. www.wouterpersyn.com



Ihr neues Badezimmer, aus einer Hand, von uns.

Wir realisieren ihre Träume und Wünsche. Wir kümmern uns von der 3-D-Planung in den Elements-Ausstellungen, der Planung mit den Partnergewerken, der Koordination der Termine, der Ausführung bis zur Übergabe an Sie.

Alles was technisch machbar ist, realisieren wir.

Und das sauber und in gewohnter Qualität mit freundlichen Mitarbeitern, termingenaue Ausführung und Preisgarantie.

Machen Sie einen Termin mit uns, wir freuen uns auf Sie.



Fotos: Elements GmbH



**Ihr neues Bad
komplett aus einer Hand**

1B *Ihr kompetentes Team!*
Brinkmann.

GRÜNER WOHNEN

Unterwegs im Wohnzimmerdschungel

Text: Stefanie Gomoll



Fotos: Stefanie Gomoll



ES IST NOCH GAR NICHT SO LANGE HER, DA WURDEN ZIMMERPFLANZEN ALS HOFFNUNGSLOS ALTMODISCH BELÄCHELT. DOCH SEIT EINIGEN JAHREN HABEN MONSTERA, FICUS, PHILODENDRON UND ZAHLREICHE WEITERE GRÜNE GENOSSEN DIE INNENRÄUME ZURÜCKEROBERT. PERFEKT IN SZENE GESETZT, SIND DIE BEWOHNER DES URBAN JUNGLE SOGAR STARS AUF SOCIAL MEDIA. UND FÜR BESONDERS SELTENE EXEMPLARE GEBEN BEGEISTERTE PFLANZENSAMMLER GROSSE SUMMEN AUS.

Eigentlich ist das Comeback nicht verwunderlich, denn Zimmerpflanzen wirken sich positiv auf die Psyche aus, reduzieren Stress und heben die Laune. Egal wie trüb und grau es draußen sein mag, drinnen lockt frisches Grün, das noch dazu das Raumklima verbessert. Das gilt umso mehr, als das wiederentdeckte Naturerlebnis in den eigenen vier Wänden auf Klasse und Masse setzt. Eine Grünpflanze ist nicht genug. Stand früher vielleicht ein einsamer Gummibaum in der Ecke, erobern Indoor-Palmen, Mini-Kakteen oder Efeutute heute jeden Winkel. Getreu dem Motto „Die Fensterbank ist nicht genug“ machen sie sich in Regalen breit, hängen von der Decke, ranken an Wänden oder drängen sich auf Sideboards zusammen. Dabei lassen sich Übertöpfe, Hängeampeln oder andere Pflanzgefäße perfekt auf den Look des übrigen Interieurs abstimmen. Hier gilt: Erlaubt ist, was gefällt.

Skandinavische Zurückhaltung in purem Weiß, viel Natur mit Materialien wie Holz oder geflochtenen Körben oder doch lieber kunterbunter Retro-Chic, weil Omas alte Übertöpfe noch auf dem Dachboden standen. Wer Zimmerpflanzen allerdings rein nach dekorativen Aspekten arrangiert, tut sich und vor allem den grünen Genossen langfristig keinen Gefallen. Schließlich sind Pflanzen Lebewesen mit gewissen Ansprüchen. Neben ausreichend großen Pflanzgefäßen, regelmäßig Wasser und Dünger benötigen sie vor allem eins: Licht! Damit aus frischem Grün nicht bald trauriges Gelb und Braun wird, lohnt es sich, die Mitbewohner und ihre Eigenarten etwas genauer kennenzulernen. Stammen sie ursprünglich aus Wüstenregionen oder aus dem Regenwald? Welche Temperaturen und wie viel Luftfeuchtigkeit mögen sie? Wer sich damit auseinandersetzt, gewinnt schnell Freunde fürs Leben.



TIPPS FÜR EINSTEIGER

Nicht gleich mit anspruchsvollen, komplizierten Pflanzen wie etwa seltenen Orchideen anfangen. Mehr Erfolg versprechen genügsame Modelle wie die Grünlinie, die es auch verzeiht, wenn sie länger nicht umgetopft wird. Und Gießfaule oder Menschen, die auch mal länger unterwegs sind, sind z. B. mit Bogenhanf gut beraten.

Vor dem grünen Großeinkauf besser einmal schauen, welche Bedingungen die eigenen vier Wände überhaupt bieten. Wo ist genug Platz und vor allem Licht für Grünpflanzen? Wer sich vorab über die verschiedenen Ansprüche informiert bzw. im Fachhandel beraten lässt, kann leichter die richtige Wahl treffen. So dürfen bzw. wollen Kakteen gerne in der Sonne stehen, Monstera, Anthurie oder Philodendron würden ein Südfenster dagegen meiden und mögen es eher halbschattig. Zamioculcas und Schusterpalme kommen sogar mit noch weniger Tageslicht aus.



Sonnenschutz • Terrassenüberdachungen
Glashäuser • Wintergärten • Glas-Faltwände
Fenster & Türen • Einbruchschutz



SOLARLUX

50 JAHRE MEISTERBETRIEB

Einladung in unsere über
1000m² große Ausstellung

Thomas Streit GmbH & Co. KG | Weststraße 35 | 32657 Lemgo
fon 05261 96690 | mail info@streit-lemgo.de | streit-lemgo.de
Instagram Streit.Lemgo | Facebook Streit.Lemgo

Öffnungszeiten:
Mo - Fr 8 - 12:30 / 14 - 17 Uhr
Sa 10 - 13:00 Uhr



SOLARLUX



Gut bedacht
GEMÜTLICH DURCH DEN HERBST

FÜR GEWÖHNLICH HÄLT DER HERBST IN DEN HIESIGEN BREITEN NOCH VIELE SCHÖNE TAGE BEREIT, AN DENEN MAN EINIGE ERHOLSAME STUNDEN IM FREIEN GENIEßEN KANN. MIT DER RICHTIGEN BEPFLANZUNG SOWIE EIN PAAR DEKORATIVEN ACCESSOIRES, WIE Z. B. KUSCHELIGEN KISSEN UND DECKEN, BLEIBEN GARTEN UND TERRASSE IN DER KÜHLEREN JAHRESZEIT EINE FREUDE. UND AUCH GEGEN WIND ODER REGEN GIBT ES SCHICKE SCHUTZMÖGLICHKEITEN.

Stilvolles Gestaltungselement für die Terrasse und praktischer Allwetter-Schutz zugleich ist ein solides Glasdach. Es bietet Hausbesitzern die Möglichkeit länger draußen zu sitzen, lässt ganz nach Wunsch Licht und Luft auf die Terrasse und hält Regen von oben fern. Dabei sind solche Glasdachsysteme sehr vielseitig. Für jeden Geschmack und jede Terrassensituation gibt es die passende Lösung. Zusätzlich kann man das Glasdach mit zusätzlichen Front- und Seitenverglasungen ausstatten. So kann die Überdachung zu einem wind- und wettergeschützten Herbstfreisitz werden. Wenn man seinem Garten auch im Winter ganz nah sein möchte, ist ein Wintergarten mit passender Dachform genau das Richtige. Dieser kann mit verschiedenen gläsernen Unterbauten,



wie einer Glas-Faltwand oder auch einem großformatigen Schiebefenster, ausgestattet werden. Der neue Raum beeinflusst die Energiebilanz des Hauses positiv und trägt damit nachweislich zur Senkung der Heizkosten bei. „Gerne beraten wir Sie über die verschiedenen Möglichkeiten von Terrassenüberdachungen, Glashäusern und Wintergärten sowie über unsere Jubeldachaktion bis zum 31.12.2023“, sagt das Team der Firma Streit in Lemgo.
www.streit-lemgo.de



Alles ist möglich
DIE STRANDKORB-MANUFAKTUR VON SONNENPARTNER®



Vor mehr als 30 Jahren nahm eine Idee ihren Lauf: Handgefertigte Strandkörbe nach alter Handwerkertradition in der eigenen Manufaktur jenseits der Küste. Ein bisschen verrückt, aber über die Jahre erfolgreich durch Individualität, Qualität und jede Menge Herzblut. Seniorchef Gerd Müsing steckte hinter Idee und Konzept, ließ nicht locker und SonnenPartner®, die Kernmarke des Unternehmens, wurde schnell zum Hidden Champion der Region. Vor Ort in der eigenen Werkstatt entsteht jeder Strandkorb. Von edel bis rustikal, von modern bis klassisch. „Hier bauen wir nach Ihren Vorgaben“, unterstreicht das Team. „Sie entscheiden über Form, Funktion, Hölzer, Geflecht, den Stoff. Dazu kommen die möglichen Extras wie Kissen, LED-Beleuchtung, Bistrotisch, Getränkehalter und vieles mehr.“ Ob Ein-, Zwei- oder Dreisitzer – für den eigenen Lieblingsplatz ist nichts unmöglich. Fließband – nein danke!
www.mein-sonnenpartner.de



EDEL:

Das Steinsystem Toskana punktet mit großformatigen Einzelsteinen und einem dezenten Fugenbild. Das in Anthrazittönen gehaltene Farbdesign sorgt für einen hochwertigen Look. Im Farbspiel mit der Komponente Creme im Color Luna einmal hell und einmal eher dunkel gehalten. Das Toskana Pflaster ist sowohl scharfkantig als auch als Toskana Antiqua Pflaster® im Steinantiker getrommelt erhältlich.
Gesehen bei Gustav Siekmann GmbH & Co. KG,
Wörheider Weg 1-5, Bielefeld



Wir erfüllen Ihre Wünsche **GARTENCENTER BROCKMEYER**

GARTENFREUNDE KENNEN DAS: ES BRAUCHT JEDE MENGE GEDULD, ABER AUCH DIE RICHTIGE PFLEGE, UM DINGE WACHSEN ZU LASSEN. ÄHNLICH HABEN ES SILKE UND HENRY BROCKMEYER MIT IHRER GESCHÄFTSIDEES GEHALTEN. 1994 ALS KLEINE GÄRTNEREI GESTARTET, BIETET DAS GARTENCENTER BROCKMEYER HEUTE AN DEN DREI STANDORTEN HALLE, DETMOLD UND GÜTERSLOH ALLES, DAMIT GARTENTRÄUME WAHR WERDEN.

„Mehr als nur ein Gartencenter“: Diese Devise gilt auch kurz vor dem 30. Jubiläum in vielerlei Hinsicht, denn das umfangreiche Angebot reicht von Grün- und Blühpflanzen für drinnen und draußen über Gartenwerkzeuge und -geräte bis zur Deko. „Wir legen großen Wert auf ein abwechslungsreiches Angebot und sind stets auf der Suche nach neuen Ideen, um unseren Kundinnen und Kunden ein einmaliges Einkaufserlebnis zu bieten“, unterstreicht Silke Brockmeyer. Vor über 10 Jahren hat sie die Eigenmarke Casi ins Leben gerufen, die sich mit ihren Lifestyle- und Dekotrends großer Beliebtheit erfreut. Neben zahlreichen inspirierenden Ideen für ein gemütliches Heim gibt es im Gartencenter fachkundige Beratung, denn das ist das A und O. Das kompetente Team weiß auch, welche Ansprüche verschiedenste Pflanzen haben und welche Blumenerde oder welchen Dünger sie benötigen, damit sie durchblühen, bzw. gut durch den Winter kommen. Apropos Winter: Passend zu den Jahreszeiten lockt das Gartencenter Brockmeyer mit besonderen Angeboten. Das beginnt bei weihnachtlichen Dekoideen und geht im Frühjahr



mit der Gartenmöbel-Saison weiter. Schließlich sind Gartenmöbel ein wichtiger Bestandteil, um den eigenen Garten nicht nur schön und grün, sondern auch gemütlich zu gestalten. Gemütlich sitzen und genießen können die Kundinnen und Kunden übrigens auch in den Brockmeyer-Cafés, wo sich der Besuch mit Süßem oder Herzhaftem abrunden lässt.

www.brockmeyer.de

GARTENCENTER
brockmeyer



**PFLANZEN- &
DEKOTRENDS**

HALLE | Werkstraße 2 | 33790 Halle
DETMOLD | Niemeierstraße 2 | 32758 Detmold
GÜTERSLOH | Holzstraße 43 | 33332 Gütersloh

OFFEN FÜR VIELES:
MO – SA 9 – 19 UHR
SO/FIERTAGS 11 – 16 UHR

Gartencenter Brockmeyer GmbH & Co. KG
 [gc_brockmeyer](https://www.instagram.com/gc_brockmeyer)
brockmeyer.de

HERZLICH WILLKOMMEN!

Kreativraum Gäste-WC

DIE RENOVIERUNG DES GÄSTE-WCS BIETET
EINE WUNDERBARE GELEGENHEIT, UM SICH NACH
HERZENSLUST KREATIV AUSZUTOBEN. VON
TAPETEN ÜBER BÖDEN BIS HIN ZU ARMATUREN
GIBT ES EINE FÜLLE VON OPTIONEN, DIE NICHT NUR
DEN RAUM VERSCHÖNERN, SONDERN AUCH
EINDRUCK BEI DEN GÄSTEN MACHEN.

Da man selbst vermutlich weniger Zeit im Gäste-WC verbringt als im Bad, kann man hier bei der Gestaltung ruhig etwas mutiger zu Werke gehen und vielleicht auch mal was Schräges wagen. Angefangen bei einer großgemusterten Tapete in kräftigen Farben. Oder darf es eine verspielte Motivtapete sein? Die Hersteller von speziellen Badtapeten warten mit einer ganzen Palette an Möglichkeiten auf. Ein besonderer Clou sind Metallic-Finishes. Sie verleihen dem Raum einen Hauch von Luxus, während Tapeten mit Naturmotiven eine beruhigende Wirkung auf den Betrachter haben. Helle Farben, vertikale Linien und dezente Muster empfehlen sich, um ein kleineres Gäste-WC luftiger und größer erscheinen zu lassen. Mit geometrischen Formen oder floralen Designs setzt man gestalterische Statements. Gepaart mit einem passenden Spiegel ist der stimmige Gesamteindruck perfekt. Eine gut platzierte Spiegelbeleuchtung kann dem Raum nicht nur Tiefe verleihen, sondern auch für eine schmeichelhafte Beleuchtung sorgen. Auch beim Boden hat man die Qual der Wahl. Keramikfliesen sind eine beliebte Wahl, da sie langlebig und leicht zu reinigen sind. Bei großen Räumen

kann man mit kleinen, mosaikartigen Fliesen gekonnt Akzente setzen. Ist der Raum hingegen klein, ist Großformatiges das Mittel der Wahl. Wer eine wärmere Atmosphäre schaffen möchte, sollte sich Fliesen in Holzoptik einmal genauer anschauen. Eine elegante Variante kommt in Marmor- oder Schieferoptik daher. Ebenfalls gut zu pflegen sind Vinylböden, die in einer Vielzahl von Mustern und Stilen erhältlich sind und eine kostengünstigere Alternative darstellen. Die Armaturen gelten als Herzstück des Gäste-WCs. Auch in diesem Bereich hat sich in den letzten Jahren so einiges getan. Moderne, glänzende Armaturen können dem Gäste-WC einen Hauch von Luxus verleihen, während ein mattes Finish für ein elegantes, zurückhaltendes Ambiente sorgt. Oder man bringt Farbe ins Spiel und sorgt für einen Hingucker. In puncto Form stehen u. a. klassisch-runde oder minimalistisch-kantige Armaturen zur Wahl. Nach wie vor im Trend sind Vintage-Armaturen nach englischem Vorbild. Als modern gelten die eher schlanken Formen bei Wasserhähnen und Co. Egal

LAUFEN



Dornbracht



SpaghettiWall

ob aus Edelstahl, Messing oder sogar Kupfer – wählt man Toilettenpapierhalter und Handtuchhalter dazu passend aus, ist man auf einem guten Weg zu einem harmonischen Gesamtkonzept, wobei die Beleuchtung eine nicht unerhebliche Rolle spielt. Eine Kombination aus Decken- und Wandlampen bietet ausreichend Helligkeit. Mit einem Dimmer kann die Lichtatmo bei Bedarf angepasst werden. Und wer dem WC einen nachdrücklich glamourösen Touch verleihen möchte,

montiert einen Kristalleuchter. In ein modernes Ambiente fügt sich eine Pendelleuchte nahtlos ein. Um das Gesamtbild abzurunden braucht, es nun nur noch schöne Accessoires, wie zum Beispiel Seifenspender, Kerzenhalter und andere Deko-Artikel sowie farblich abgestimmte Handtücher. So wird der Kreativraum Gäste-WC zum neuen Lieblingsort. Die Gäste werden sich in jedem Fall freuen.

VON A WIE ALLES IN EINER HAND. BIS Z WIE HÖCHSTE ZUFRIEDENHEIT.

LASSEN
SIE SICH
BERATEN.



Wir tun alles dafür, Ihr Traumbad wahr werden zu lassen. Und sorgen für einen reibungslosen Ablauf von der Planung bis zur pünktlichen Fertigstellung.

Jetzt Termin vereinbaren!

T: 0521 950200
E: kontakt@rost-bielefeld-dbg.de
W: www.rost-bielefeld-dbg.de/
Kammerichstraße 35, 33647
Bielefeld

 **ROST**
DIE BAD- & HEIZUNGSGESTALTER
Bad | Heizung | Klima



 Die besten Momente sind persönlich.



Rost – Die Badgestalter
**FÜR MEHR KOMFORT
UND SICHERHEIT**



Lust auf frischen Wind im Bad? Oder soll die eigene Wohlfühloase altersgerecht umgestaltet werden? So oder so: Die Badgestalter beraten umfassend in allen Bereichen der Badsanierung. Ganz gleich, ob es sich um eine Komplett- oder eine Teilsanierung handelt.

Oft steht der Wunsch nach einem barrierefreien Bad am Anfang der Überlegungen. Übrigens nicht nur im Alter, denn auch junge Familien profitieren von dem Komfort, den zum Beispiel eine bodengleiche Dusche bietet. „Die Annehmlichkeiten einer barrierefreien Badarchitektur lernen Jung und Alt gleichermaßen zu schätzen, deshalb spricht man an dieser Stelle auch von Mehrgenerationenbädern“, wissen die Badgestalter. „Egal in welcher Lebensphase Sie sich befinden, freuen Sie sich über mehr Platz, genießen eine optimale Beleuchtung und die ergonomische Badeinrichtung.“ Letztere schließt übrigens ein stilvolles Design keinesfalls aus. „Wir verwirklichen für Sie ein modernes Komfortbad, das Ihren optischen und funktionalen Ansprüchen und Wünschen gleichermaßen gerecht wird“, verspricht das kompetente Team. Auch beim Thema Förderung sind die Badgestalter ein starker Partner. Sie kennen sich aus, welche verschiedenen Fördermittel für die Sanierung barrierefreier und behindertengerechter Badezimmer zur Verfügung stehen. Geht es eher um eine „Frischekur“ des eigenen Bades, reichen manchmal schon einige gezielte und schnell umsetzbare Maßnahmen aus, um eine enorme Wirkung zu erzielen. Eine Teilsanierung lässt sich so mit einem vergleichsweise kleineren Budget verwirklichen. Apropos Budget: Einen schnellen Überblick über die zu erwartenden Kosten verschafft der „BADrechner“. Mit der Eingabe einiger Eckdaten lässt sich ein erster Richtwert in Abhängigkeit der jeweiligen Komfortwünsche und der Badgröße ermitteln. Ebenfalls auf der Internetseite bieten einige Referenzbeispiele Inspirationen für die eigene Wohlfühloase.

www.rost-bielefeld-dbg.de



WASCH PLATZ

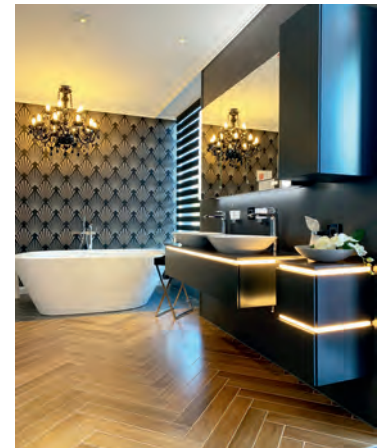
ZEITLOS, ELEGANT, AUFGERÄUMT, FUNKTIONAL, ALTERSGERECHT ODER DESIGNORIENTIERT - EIN BAD KANN SO VIELES SEIN. IMMER ABER SOLLTE ES DEN INDIVIDUELLEN ANSPRÜCHEN GENÜGEN UND KOMFORT MIT MODERNER BADTECHNIK VERBINDEN.

DURCHDACHT

Bodenbelag aus Limestone „AVORIO“ mit einem baqua-Duschsystem. Dieses System kommt ohne Gefälle aus. Das Wasser wird durch die umlaufende Fuge in ein spezielles Rinnensystem abgeleitet. Damit sind auch bei geringen Aufbauhöhen oder sehr kleinen Bädern barrierefreie Duschen möglich. Dazu passen die großformatigen Wandplatten aus dem Hartgestein „Tropical Storm“. Gesehen bei Jauer Natursteine GmbH & Co. KG, Eisenstr. 4, Bielefeld



Schwermer
**LEBENSRAUM
BAD**



Ein gelungenes Bad ist mehr als ein sinnliches Erlebnis. Erst der Mix aus innovativen Produkten und persönlicher Handschrift macht es zur individuellen Komfortzone. Um den eigenen Bedürfnissen und Wünschen entsprechend ein Bad zu gestalten, von barrierefrei bis hin zum Badesaal, braucht es kompetente Partner an der Seite. Die Bad-Experten der Firma Schwermer, die mit sämtlichen beteiligten Gewerken in Sachen Bad kooperieren, besprechen gemeinsam mit ihren Kunden direkt vor Ort, wie das neue Traumbad Form annehmen soll und auch, wie man Energie sparen kann. Etwa durch neue Armaturen und genau angepasste Rohrleitungen, die für eine echte Energieersparnis sorgen. Das 20-köpfige Schwermer-Team kümmert sich darum, dass an jedem Wasserhahn – ob im Bad oder der Küche – ausreichend und gesundes Trinkwasser ankommt und dass alle Abwässer staufrei ablaufen. Seit 1970 ist die Firma Schwermer Ansprechpartner für Heizung, Lüftung und Sanitär und ist natürlich auch dann mit dem 24-Stunden-Notdienst zur Stelle, wenn im Winter die Heizung ausfallen sollte.

www.schwermer-gmbh.de



Foto: DESIGN 4YOU

NACHHALTIG

Die Badmöbel der Design 4YOU Kollektionen verleihen dem Bad einen markant-luxuriösen Auftritt und überzeugen neben großartigen Funktionen durch ihr puristisch-edles wie nachhaltiges Design. Alte Holzbalken werden wiederverwendet und zu Echtholzfurnieren verarbeitet. Das 4 mm starke Fenixmaterial bildet den filigranen schwarzen oder weißen Rahmen.

Gesehen in der badpunkt Ausstellung bei WIEDEMANN, Herforder Str. 221, Bielefeld



KLARE KANTE

Waschtisch aus „Sequoia Brown“ (Brasilien) mit Unterbaubecken von V&B und individuell gefertigtem Unterschrank. Die Kanten mit fortlaufender Maserung sind auf Gehrung verklebt, dadurch wirkt die Platte dicker, als sie wirklich ist. Die Wandplatte aus „Limestone Persiano“ mit einem eingestrahltm Mangroven-Design ergänzt den Waschtisch optisch perfekt.

Gesehen bei Jauer Natursteine GmbH & Co. KG, Eisenstr. 4, Bielefeld

AUSGEZEICHNET

Die SCALIDO D3 Waschtischarmatur L darf sich mit dem Red Dot Award, der höchsten Ehrung für erstklassiges Design, schmücken. Der Einhebelmischer mit seitlichem Bediengriff und schwenkbarem Auslauf überzeugt durch seine klare und reduzierte Formsprache. Der Strahlwinkel ist variabel und kann flexibel an die Abmessungen des Waschbeckens angepasst werden. Gesehen in der badpunkt Ausstellung bei WIEDEMANN, Herforder Str. 221, Bielefeld



Foto: SCALIDO

reddot winner 2023

DYNAMISCH

Der Badheizkörper Ribbon von Zehnder besitzt diagonale Flachrohre, die sich wie ein Band (engl. „ribbon“) um den Rahmen legen. Die Aussparungen bieten besonders viel Platz für Hand- und Badetücher – perfekt für Familienbäder. Die großen Rohrabstände erlauben außerdem eine besonders leichte Reinigung. Dazu bietet die neue Elektro-Version durch Timerfunktion und „Fenster-offen-Erkennung“ höchste Flexibilität und noch mehr Bad-Komfort.

Gesehen in der badpunkt Ausstellung bei WIEDEMANN, Herforder Str. 221, Bielefeld



Mit uns kommt Ihr Bad ins Schwermen!

Solaranlagen
Wärmepumpen
Geräteservice
Notdienst für unsere Kunden und noch viel mehr

Fotos: ©VIGOUR



Perfektes Handwerk – wenn es gut werden soll

Moderne Haustechnik
Schwermer
Heizung - Lüftung - Sanitär GmbH

Abstand

Ausreichend Abstand:
Zwischen Kücheninsel und
Küchen(schrank-)wand sollten
mindestens 80 cm Platz sein,
um Schubladen und Schränke
zu öffnen oder um mit
mehreren zu kochen.

UM DEN BLOCK

KOCHINSELN

OFFENE WOHNKONZEPTE, BEI DENEN KÜCHE UND WOHNEN MITEINANDER VERSCHMELZEN, SETZEN SICH SCHON SEIT JAHREN IMMER STÄRKER DURCH. SPEZIELL IN NEUBAUTEN WIRD DIESES KONZEPT VON ANFANG AN MITGEDACHT, ABER AUCH BEI RENOVIERUNGEN LÄSST SICH DER TRAUM OFFEN GESTALTETER WOHN- UND KOCHBEREICHE REALISIEREN. WIE GEMACHT DAFÜR SIND KOCH- UND KÜCHENINSELN, DIE IN DEN RAUM HINEINRAGEN, IHN STRUKTURIEREN UND EINE OPTISCHE ABGRENZUNG ZWISCHEN KOCHEN UND WOHNEN ERMÖGLICHEN.

Hücker Küchen



Arcilinea

Stauraum

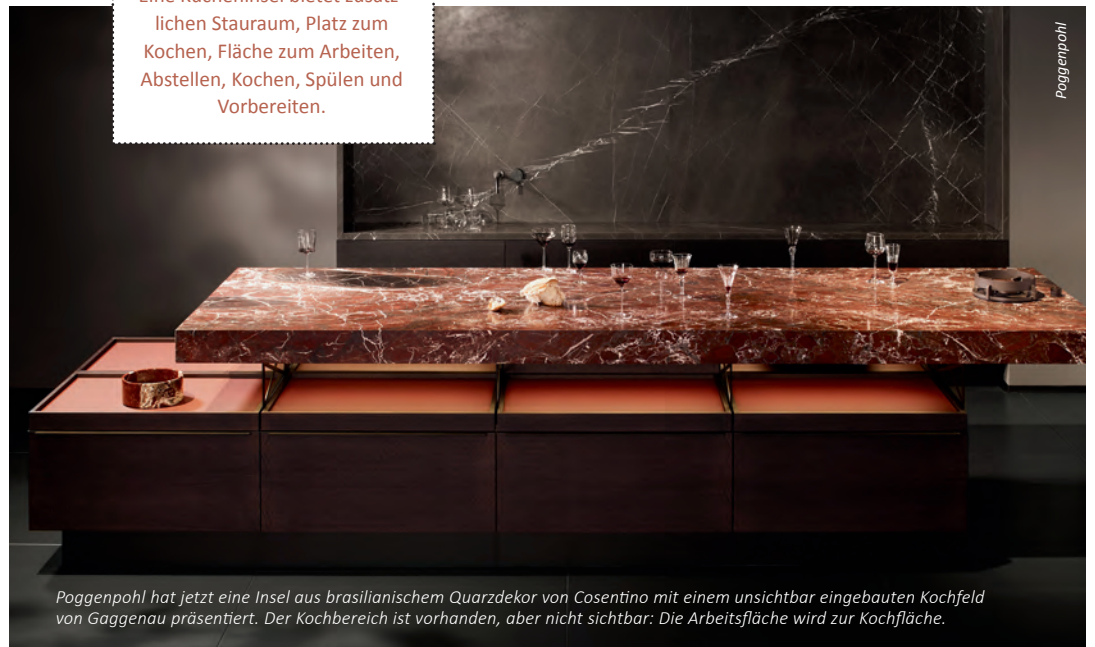
Eine Kücheninsel bietet zusätzlichen Stauraum, Platz zum Kochen, Fläche zum Arbeiten, Abstellen, Kochen, Spülen und Vorbereiten.



Aran Cucina

Größe

Um eine Kücheninsel zu realisieren, sollte der Raum mindestens 15-20 qm² groß sein.



Poggenpohl

Poggenpohl hat jetzt eine Insel aus brasilianischem Quarzdekor von Cosentino mit einem unsichtbar eingebauten Kochfeld von Gaggenau präsentiert. Der Kochbereich ist vorhanden, aber nicht sichtbar: Die Arbeitsfläche wird zur Kochfläche.

Ob eine Kücheninsel an eine L- oder U-Form angegliedert ist oder aber wirklich freistehend als Insel geplant den Mittelpunkt des Küchenraums bildet, hängt von unterschiedlichen Faktoren ab. Vom Zuschnitt des Raums ebenso wie vom vorhandenen Platz. Eine Empfehlung lautet: Es braucht zwischen 15 und 20 Quadratmeter, um eine Kücheninsel realisieren zu können. Die Form des Inselblocks reicht von quadratischen, rechteckigen bis hin zu u-förmigen Lösungen. Die Größe selbst richtet sich nach ihrer Funktion. Dient die Kücheninsel lediglich als Koch- und Arbeitsbereich, darf sie kleiner konzipiert daherkommen. Falls das Spülen dazukommt, sollte sie größer dimensioniert werden. Die Anordnung der einzelnen Arbeitsbereiche sollte durchdacht geplant werden, damit Abläufe sich nicht behindern. Schließlich ist eine Kücheninsel wie dafür gemacht, gemeinsam mit mehreren zu kochen oder sich während der Zubereitung

mit der Familie oder Freunden zu unterhalten. Die können im besten Fall sogar direkt an der Kücheninsel Platz nehmen, wenn die überstehende Arbeitsplatte als Bartresen oder etwas „tiefergelegt“ als Esstisch geplant wird.

Ob eine „Kücheninsel“ im wahrsten Sinne des Wortes auch eine „Kochinsel“ ist, hängt natürlich von der Ausstattung ab. Mal beherbergt sie Kochfeld und Dunstabzugshaube, mal sind auch Backofen und Mikrowelle oder Geschirrspüler integriert. Dank modernster Technik ist es inzwischen sogar möglich, das Kochfeld direkt in die Arbeitsplatte zu integrieren und so eine einzige, ebene und homogene Fläche ohne sichtbare Unterbrechungen zu schaffen. Apropos Dunstabzugshaube: Neben Varianten, die in die Arbeitsplatte bzw. ins Kochfeld nahezu unsichtbar integriert werden – diese sogenannte Muldenlüftung schafft Kopffreiheit –, gibt es auch höhenverstellbare Dunstabzugshauben. Ganz

nach Bedarf fährt man diese zum Kochfeld herunter und lässt sie nach dem Kochen wieder nach oben entschwinden. Aber auch völlig „funktionslos“ bringt eine Kücheninsel zahlreiche Pluspunkte mit sich. Sie sorgt für viel freie Arbeitsfläche und beweist sich als echtes Stauraum-Wunder für Töpfe, Pfannen und Geschirr. Individuell angepasst bieten Kücheninseln clevere Aufbewahrungsmöglichkeiten. So können beispielsweise offene Regale für Kochbücher oder Weine im Küchenblock berücksichtigt werden. Damit alle Schubladen und Schranktüren problemlos geöffnet werden können, sollte zu den benachbarten Küchenzeilen neben und hinter einer Kücheninsel übrigens ein Bewegungsradius von rund 80 Zentimetern eingeplant werden. So steht auch gemeinsamen Kochevents buchstäblich nichts mehr im Wege.



Upgrade your kitchen

MINIMALISMUS IN DER KÜCHE

Wenn modernes Design auf traditionelles Handwerk und Funktionalität auf Ästhetik trifft, ist das Detmolder Start-up nicht weit: Die Metallbude hat sich auf die Kreation und Produktion hochwertiger Metallmöbel und Wohnaccessoires im minimalistischen Design spezialisiert, die ein Upgrade für jedes Interieur darstellen. Die stetig wachsende Produktvielfalt erstreckt sich mittlerweile auf (fast) jeden Wohnbereich. „Indem wir sowohl selbst designen als auch selbst produzieren, haben wir Gestaltung und Qualität gleichermaßen in der Hand“, erklärt Geschäftsführer und Produktmanager Dennis Siemens. „Unser Anspruch sind zeitlose, langlebige Möbel, die das Wohnen durch diese Form der Entschleunigung aufwerten.“ In der jüngsten Vergangenheit hat sich Metallbude u. a. auch für den Küchenbereich neue Produkte einfallen lassen. Neben diversen Wandregalen und Barhockern sind es vor allem Kleinstmöbel und Küchenaccessoires, die es Dennis Siemens und Produktentwickler Tobias Stern angetan haben. „Unsere Produkte sind eine ausgezeichnete Wahl für ein minimalistisches und modernes Küchendesign“, so Tobias Stern. „Durch ihre schlichte Eleganz und klaren Linien verleihen sie der Küche ein zeitgemäßes Flair und schaffen



einen strukturierten Kontrast zu anderen Elementen wie Holz oder Stein.“ Um den minimalistischen und modernen Charakter der Designerstücke aus Metall hervorzuheben, sei es wichtig, die Küche insgesamt

auf das Wesentliche zu reduzieren und eine aufgeräumte Atmosphäre zu schaffen.

www.metallbude.com

apartment.

Flowers Interior Fashion Lifestyle

www.apartment-herford.de
05221 6925360



Küche neu interpretiert
**Nachhaltige Designküchen
mit Möbelcharakter**

05221 9507965
www.bokue.de

bokue



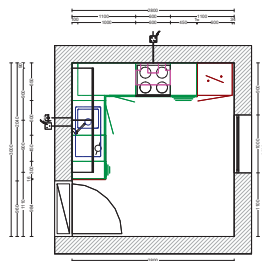
Kueche24

PLANEN, GENIESSEN, WOHLFÜHLEN

„Unsere Kernkompetenz sind individuell geplante Küchen“, sagt Axel Heitmann, Geschäftsführer Kueche24.com, der viel mit regionalen Herstellern wie Häcker und Nobilia arbeitet. Küchen von der Stange sucht man bei ihm vergeblich. Die Küchenplaner*innen sind meist Innenarchitekten*innen. Bei der Planung wird auf modernste Technik gesetzt, inklusive 3D-Planung zur Visualisierung. „So erhalten unsere Kunden ein komplett anderes Gefühl für ihre neue Traumküche“, so Axel Heitmann. „Von einer komplett neuen Küche bis hin zu Erweiterungen oder Umplanungen ist jeder willkommen.“



Kueche24 realisiert Küchen bundesweit und ist an drei Standorten zu finden: als Studio in Herford und Bielefeld und Online unter KUECHE24.com. „Die meisten wundern sich über die attraktive Preisgestaltung“, weiß Axel Heitmann. „Wir sind ganz begeistert“, sagt ein Lemgoer Ehepaar. „Wir haben jetzt das erste Mal eine Küche in einem Küchenstudio gekauft und sind positiv überrascht, dass diese sogar günstiger ist als unsere vorherigen Ikea-Küchen, wo wir noch dazu 130 Kartons in der Wohnung hatten.“ Zu den Pluspunkten zählt das Paar jedoch nicht nur den Preis. „Wir sind auch von dem Mehr an Beratung, Service und Qualität begeistert. Der Mehrwert für uns ist enorm.“ Geplant wurde für die Familie eine kleine L-Form. „Die Häcker-Küche mit Induktionskochfeld, Geschirrspüler und mattschwarzen Armaturen punktet mit Softauszügen und hochwertigen Drehscharnieren. Für einen wertigen Auftritt sorgen die Wangen in Frontfarbe und die Ausführung der E-Geräte im edlen Schwarzglas“, so Axel Heitmann. Ein Metallboden im Spülschrank ist ein praktisches Nice-to-have. www.kueche24.com



„Wir sind auch von dem Mehr an Beratung, Service und Qualität begeistert. Der Mehrwert für uns ist enorm.“ Geplant wurde für die Familie eine kleine L-Form. „Die Häcker-Küche mit Induktionskochfeld, Geschirrspüler und mattschwarzen Armaturen punktet mit Softauszügen und hochwertigen Drehscharnieren. Für einen wertigen Auftritt sorgen die Wangen in Frontfarbe und die Ausführung der E-Geräte im edlen Schwarzglas“, so Axel Heitmann. Ein Metallboden im Spülschrank ist ein praktisches Nice-to-have. www.kueche24.com

DIE NEUE LEICHTIGKEIT DES KOCHENS

Der Bora Dampfbackofen bietet eine Profi-Gartechologie für den privaten Hausgebrauch mit zahlreichen voreingestellten Automatikprogrammen und einzigartiger Geruchsfilterung. Die Bedienung ist dank des 19-Zoll-Displays kinderleicht. Der Touchscreen reagiert so komfortabel auf Berührungen wie ein Smartphone. Zahlreiche voreingestellte Programme und eine intuitive Nutzerführung machen das Kochen zum Kinderspiel!

Gesehen bei **Küchenidyll Gerling**,
Treppenstr. 22-24, Bielefeld



DER ALLESKÖNNER, DER NEUE MASSSTÄBE SETZT – Monolith Kühl- und Gefrierschränke stehen für Kühlen, Gefrieren und Weinlagerung in ganz neuen Dimensionen. Sie sind nicht nur komfortabel im Gebrauch, sondern beeindrucken durch ihre Größe, das exklusive Design und die vielen praktischen Details. Die modernste Frischetechnologie zur Lebensmittelaufbewahrung.
Gesehen bei **SieMatic**, Adenauerplatz 1, Bielefeld

KUNST & RAHMEN

ART

YO

UR

HO

ME

GALERIE BEST
artservice



Goldstraße 5
33602 Bielefeld
www.galerie-best.de

KÜCHEN KLATSCH

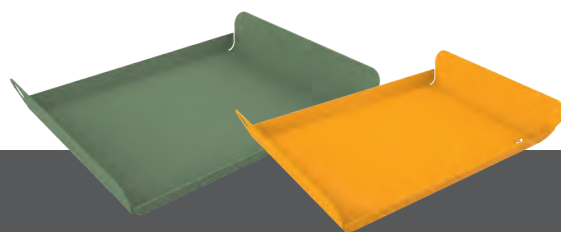
ES GIBT SO EINIGES, WAS DAS LEBEN IN DER KÜCHE NICHT NUR NÜTZLICHER, SONDERN SCHÖNER MACHT. WIR HABEN WIEDER KLEINE, FEINE UND AUSGEZEICHNETE VORSCHLÄGE. AUCH ZUM VERSCHENKEN WIE GEMACHT!

KLASSIKER MIT NOSTALGIE-NOTE

Zeitlose Design-Klassiker setzen – auch farbenfrohe – Akzente. Der Brotkasten Grandy erinnert an Großmutter's Küche. Seine abgerundete Form macht ihn unverwechselbar und dank integrierter Luftlöcher hält er Brot und Gebäck lange frisch. Auch Elly verströmt mit ihrer nostalgischen Form Vintage-Flair. Wer diese Klassiker etwas moderner inszenieren möchte, liegt mit den sanften, gedeckten Farben wie Sand matt oder Graphit matt der LOFT-Kollektion richtig. www.wesco.de



ALLES IM GRIFF - Und zwar wortwörtlich. Im Handumdrehen lässt sich bei der Kollektion LOQY von de Buyer zwischen Edelstahl-, Eisen- und beschichteter Pfanne wechseln. Denn an alle Produkte der Serie – übrigens in Frankreich gefertigt – kann entweder ein abnehmbarer, ergonomischer Stiel aus Edelstahlguss oder zwei abnehmbare Griffe aus gewachstem Buchenholz angebracht werden. Das sorgt auch bei begrenztem Stauraum für Freude. www.debuyer.com



STETS ZU DIENSTEN

Praktisch, robust und elegant. Das Alto Tablett von Fermob macht sich überall gut – drinnen wie draußen – und ist noch dazu äußerst nützlich. Aus pulverbeschichtetem Stahlblech in verschiedenen Farben und mit abgerundeten Ecken, wird es nach Gebrauch zum Wohnaccessoire auf dem Tisch. www.fermob.com

AUSGEZEICHNETER KOCHSPASS: Miele-Induktionskochfelder sind herausragend in Funktion und Design – das bestätigt der iF Design Award und der Red Dot Design Award 2023. Jeweils doppelt ausgezeichnet sind zwei Kochfelder mit integriertem Dunstabzug (TwolnOne) und ein Vollflächen-Induktionskochfeld. Leistungsstark und leise arbeiten die eleganten TwolnOnes, die etwa bei der Gestaltung von Kochbereichen in offenen Wohnkonzepten besonders gefragt sind. Ebenfalls prämiert: das Vollflächen-Induktionskochfeld KM 7897-1 FL Diamond. Bis zu sechs Töpfe, Pfannen und Bräter können beliebig auf dem 90 Zentimeter breiten Kochfeld platziert und verschoben werden. www.miele.de



EINFACH EINGIESSEN

Der Momento Jug JH38 von &Tradition vereint außergewöhnliche Handwerkskunst mit der künstlerischen Vision des renommierten Designers Jaime Hayon. Das ergonomische Design sorgt für ein müheloses Ausgießen und auf dem Tisch macht der Krug – er fasst einen Liter – zudem eine gute Figur. In unterschiedlichen Varianten aus Edelstahl gefertigt. www.andtradition.com



WUNDERBARES WEISS – Arbeitsplatte aus „Fantastic White“ (Granit aus Ägypten). Das Kochfeld ist flächenbündig in die Arbeitsplatte eingebaut, das Becken untergebaut. So stört nichts die elegante Optik.
 Gesehen bei Jauer Natursteine GmbH & Co. KG, Eisenstr. 4, Bielefeld



BORA CLASSIC 2.0

Modulares Kochfeldabzugssystem mit intuitiver Bedienung und wählbaren Kochfeldern. Das modulare System zeichnet sich durch individuell zusammenstellbare Kochfelder und eine intuitive Touchbedienung aus.
 Gesehen bei Küchenidyll Gerling, Treppenstr. 22-24, Bielefeld



TRINKEN, VORBEREITEN, REINIGEN – Das alles ist in der BLANCO UNIT perfekt vereint. Die BLANCO UNIT ist eine Einheit am Wasserplatz in der Küche. Sie macht das Leben leichter, rationeller und ist zudem stilvoll gestaltet. Bei der BLANCO UNIT drink.soda wird die Sprudelwasserarmatur für stilles, medium oder sprudelndes Wasser perfekt kombiniert mit einem hochwertigen Becken und einem platzsparendem Abfallsystem.
 Gesehen bei Küchenidyll Gerling, Treppenstr. 22-24, Bielefeld



PRAKTISCHE ALLTAGSHELPER

Sie erfüllen nicht nur ihre Funktion, sondern stiften auch ästhetisch einen Mehrwert. Der Spültuchhalter NIA ist mit der stufenförmigen Anordnung seiner zweiarmigen Metallstangen ein stilvolles Küchenaccessoire, das für Ordnung an jedem Spülbecken sorgt und eine schnelle sowie hygienische Trocknung von Spültüchern und Co. ermöglicht.

Gesehen bei Metallbude, www.metallbude.com bzw. Sylbeckestr. 20, Detmold



Gratis-KATALOG anfordern!



STRANDKÖRBE | GARTENMÖBEL | GRILLS

GLÜCKSREZEPT

SICHERN SIE SICH IHRE AUSZEIT!

Bei uns werden Sie fündig: Variationen von Strandkörben aus eigener Manufaktur, kuschelige Lounge- und bequeme Gartenmöbel, Sonnenschirme, romantische Feuerstellen oder Grills für den kulinarischen Genuss. Einfach Reinschauen und sich inspirieren lassen. **SonnenPartner**. – Ihr Spezialist für das schöne Leben im Draußen.

Die **Schatztruhe**
Sommermöbel-Manufaktur
 & Ihr Grill-Spezialist

Detmolder Straße 627 | 33699 Bielefeld

Tel 0521. 92 60 60

info@sonnenpartner.de

www.mein-sonnenpartner.de

Mo-Fr: 9.00-18.30 Uhr | Sa 10.00-16.00 Uhr



Mein Sonnenpartner



ALTES HAUS, NEUES GLÜCK?

BESTANDSIMMOBILIENKAUF

DER WOHNUNGSBAU IST INS STOCKEN GERATEN. HOHE KOSTEN FÜR MATERIAL,
LANGE LIEFERZEITEN UND GESTIEGENE ZINSEN LASSEN VIELE INTERESSENT*INNEN
VOM NEUBAUVORHABEN ABSTAND NEHMEN. ODER SIE ÜBERLEGEN, SICH FÜR EIN
GEBRAUCHTES HAUS ZU ENTSCHEIDEN. DOCH OHNE SOLIDEN GEBÄUDE-CHECK VOR
DEM KAUF KANN SICH DABEI EBENSO UNERWARTETER WIE UMFANGREICHER
SANIERUNGSBEDARF AUFTUN.



Jorewitz Immobilien

Der Kauf älterer Häuser bietet dennoch eine Chance für den Einstieg ins Wohneigentum, da die Preise vielerorts zuletzt gesunken sind. Allerdings herrscht bei Käufer*innen eine hohe Verunsicherung durch die laufende Energiediskussion. „Inzwischen liegt der Fokus schon beim ersten Besichtigungstermin auf dem Energieverbrauch der Immobilien“, berichtet Christopher Tüllmann, LBS-Immobilienberater und ein vom Bundesamt für Wirtschaft und Ausfuhrkontrolle zertifizierter Energieberater. Besonders der Austausch der Heizung bereitet vielen Interessent*innen Sorge. Aber er gibt vorsichtige Entwarnung: Das novellierte Gebäudeenergiegesetz sieht zwar vor, dass ab 1. Januar 2024 Neubauten in Neubaugebieten zu mindestens 65 Prozent mit erneuerbaren Energien beheizt werden müssen, für Bestandsgebäude sind die Fristen jedoch nicht ganz so streng. Die Pflicht zum Umstieg auf Heizungen mit 65 Prozent erneuerbarer Energie soll bei Altbauten in Städten über 100.000 Einwohnern erst ab Mitte 2026, in kleineren Gemeinden erst Mitte 2028 gelten, wenn diese eine kommunale Wärmeplanung erarbeitet haben. So wird Immobilieneigentümer*innen ermöglicht, ihr Haus auch an Nah- oder Fernwärmenetze anzuschließen.

Allerdings stellt die mangelnde Energieeffizienz nicht den einzigen möglichen Makel von Bestandsimmobilien dar. Christopher Tüllmann rät dazu, folgende Fragen zu stellen: Welche Gewerke sind noch im Ursprungszustand, was wurde schon renoviert, gibt es Rechnungen dazu? Finden sich Bauschäden wie Undichtigkeiten, Feuchtigkeit oder Risse? Gibt es kritische Materialien wie Asbest in Fassadenplatten oder alte Holzschutzanstriche? Wie ist der Zustand der Fensterrahmen, der Verglasung und des Einbruchschutzes? „Wenn ich diese Punkte mit einem Experten durchgehe, bekomme ich schon einen sehr guten Überblick über den Zustand der Immobilie und weiß, was in den nächsten Jahren auf mich zukommt. Natürlich kann man einzelne Maßnahmen auf später verschieben, allerdings möchte wohl keiner in einer Dauerbaustelle wohnen.“ Zudem müssen die durch das Gebäudeenergiegesetz vorgeschriebenen Sanierungsmaßnahmen wie Dach- und Dachbodendämmung sowie die Isolierung freiliegender Heizungs- und Wasserrohrleitungen innerhalb von zwei Jahren nach dem Kauf fertiggestellt werden. Auch die Verbraucherschutzorganisation Bauherren-Schutzbund e.V. (BSB) sieht beim Kauf einer Bestandsimmobilie einige potenzielle Risiken. Deshalb rät sie Verbraucher*innen das neue Eigenheim vor dem Kauf von einem unabhängigen Experten prüfen zu lassen. So können Fachleute oft schon mit Blick auf das Baujahr und das Maklerexposé mögliche Schwachstellen erkennen. Die Bandbreite an versteckten Risiken ist groß: Sie reichen von undichten Dachanschlüssen über Putzschäden, Schadstoffen und Wärmebrücken bis zu feuchten Außenwänden und veralteter Elektrik. BSB-Geschäftsführer Florian Becker kennt die größten Gefahren: „Feuchtigkeit ist eine der

häufigsten Ursachen für Schäden an Altbauten.“ So gehört Pilzbefall von Holzkonstruktionen, besonders als Folge dauerhafter Feuchtebelastung z. B. durch defekte Dacheindeckungen oder Abdichtungen, zu den häufigen Schadensfällen in Dächern, Decken und Leichtbauwänden. Erfahrungen der unabhängigen Berater des Bauherren-Schutzbunds bei der Begutachtung von Altbauobjekten zeigen zudem, dass insbesondere die Holzkonstruktion des Dachstuhls und das Kellermauerwerk in Altbauten am häufigsten von Schädigungen betroffen sind, wodurch unter Umständen aufwendige Instandsetzungsmaßnahmen erforderlich werden. „Damit es nicht zu solch bösen Überraschungen kommt, besser gleich auf Nummer sicher gehen und die Immobilie vor dem Kauf prüfen lassen“, so Becker.

Als Faustformel muss für die Kernsanierung eines 120 qm großen, gänzlich unsanierten Altbaus mit 1.000 Euro pro Quadratmeter gerechnet werden. Zum Glück gibt es zahlreiche Fördertöpfe nicht nur für den Kauf selbst, sondern auch für die Modernisierung. So kommen schnell fünfstellende Summen zusammen, zumal ab 2024 zusätzlich Wohn-Riester nutzbar ist.



BUCHTIPP

Das Praxis-Handbuch „Kauf eines gebrauchten Hauses. Gebäude-Check – Darlehen – Kaufvertrag“ (384 Seiten, 34,90 Euro) der Verbraucherzentrale gibt Kaufinteressierten wichtige Hilfestellung, um Mängel zu erkennen. Schon für die erste Besichtigung und Einschätzung des Objekts gibt das Buch wichtige Informationen an die Hand. Checklisten helfen, um das künftige Heim auf mögliche Schwachstellen unter die Lupe zu nehmen – ein solides Fundament, um notwendiges Kapital für Erwerb und Instandsetzung realistisch zu beurteilen. Das Praxis-Handbuch zeigt aber auch, was beim Kaufvertrag zwingend zu prüfen ist, welche Pflichten Notare haben und was deren Dienste kosten. Die 500 Prüfpunkte des Ratgebers bringen sicher in die gebrauchte Immobilie – von der Haussuche bis zur Schlüsselübergabe.

www.verbraucherzentrale.nrw



Mit über 7.000 vermittelten Immobilien und rund 30 Jahren Erfahrung am Markt sind wir Ihr Immobilienmakler für Bielefeld



Jorewitz Immobilien IVD

Karl-Peters-Straße 16 | 33605 Bielefeld

T 0521 23 74 32 | E kontakt@jorewitz-immobilien.de

www.jorewitz-immobilien.de



HAINI4KIDS e.V.
**HERZENSWÜNSCHE
ERFÜLLEN**

„Das wahre Glück liegt im Geben“: Unter diesem Motto wurde im Sommer 23 der Verein HAINI4KIDS e.V. gegründet. Er richtet sich an Kinder, Jugendliche und junge Erwachsene, die aus Familien kommen, die Unterstützung benötigen sowie Schicksalsschläge erlebt haben. Ihnen zuzuhören, beiseitezustehen und eine Perspektive aufzuzeigen, ist das Ziel von HAINI4KIDS e.V. Die Erfüllung eines Herzenswunsches kann der Anstoss für den Blick nach vorne sein. Einen Tag Feuerwehmann sein, zum ersten Mal ein Pony reiten oder das Zuhause mit dem Hubschrauber von oben sehen – die Wünsche sind individuell und einzigartig. Das Team von HAINI4KIDS e.V. prüft deren Umsetzbarkeit.



Initiator und Vorstandsvorsitzender ist Karsten Jorewitz, Inhaber des gleichnamigen Immobilienunternehmens aus Bielefeld. Bereits 2014 erweckte er den kleinen Immobilienhai „Haini“ zum Leben, der von dem Grafiker Maik Pottmann gezeichnet wurde. Da er die Kinder begeisterte, setzt er sich heute im Rahmen von HAINI4KIDS e.V. für sie ein. Mit einem auffällig gestalteten Bus der Firma moBiel ist Haini seit Herbst 23 in und um Bielefeld unterwegs und macht auf sich aufmerksam. Zusätzlich arbeitet das Team eng mit Kindergärten, Schulen, Vereinen und Organisationen zusammen, damit die Hilfe dort ankommt, wo sie benötigt wird.

www.haini4kids.de



Dr. Enderweit Immobilien
GEBALLTE KOMPETENZ

Eine Immobilie zu kaufen oder zu verkaufen ist immer auch Vertrauenssache. Das Besondere am Immobilienteam der Dr. Enderweit Immobilien GmbH, das sich durch detaillierte Marktkenntnis und ein über Jahrzehnte gewachsenes Netzwerk auszeichnet, ist die gebündelte Kompetenz. Sie resultiert aus der Zusammenarbeit mit dem Planungsbüro der Enderweit+Partner GmbH. Ein Team von Architekten, Stadtplanern, Bauingenieuren und Kaufleuten steht dem Bielefelder Immobilienberater jederzeit zur Seite. „Unsere Kunden – egal, ob es um private oder gewerbliche Immobilien geht – profitieren von unserem gebündelten Know-how. So können wir Immobilien optimal für den Verkauf oder die Vermietung aufbereiten“, betont Geschäftsführer Dr. Ralf Enderweit.

Eine kompetente Beratung und eine marktgerechte Einschätzung der Immobilien sind für den Bielefelder Immobilienmakler, der inzwischen seit 30 Jahren am Markt ist, ebenso selbstverständlich wie ein störungsfreier Verkaufsprozess. „Durch unser vielfältig aufgestelltes Team können wir auch bauliche Fragestellungen, weit über die Aufgaben eines Maklers hinaus, schnell und fachkundig lösen“, macht Dr. Ralf Enderweit die Vorteile der engen Zusammenarbeit deutlich. Und so zählen neben der Entwicklung geeigneter Vermarktungsstrategien oder der Vorbereitung aussagekräftiger Vermarktungsunterlagen auch planungsrechtliche Einschätzungen von Grundstücken, die Beurteilung der Umnutzbarkeit oder Nachgenehmigungen von nicht genehmigten Ausbauten zum Leistungsspektrum.

www.dr-enderweit.de



Viebrockhaus
**MODERN, WANDELBAR
UND NACHHALTIG**



MIT SPANNENDEN NEUEN HAUSENTWÜRFEN STARTET DER MASSIVHAUSERSTELLER VIEBROCKHAUS IN DIE HERBSTSAISON 2023. MIT DER NEUEN SMART-HAUSSERIE – ENTWICKLUNGEN AUS DEM LEUCHTTURMPROJEKT „VIEBROCKHAUS SMARTCITY“ – WURDEN ZUKUNFTSWEISENDE MASSIVHÄUSER ENTWICKELT, DIE SICH DURCH MODERNE ARCHITEKTUR, INTELLIGENTE RAUM- UND ENERGIEKONZEPTE SOWIE KONSEQUENTE NACHHALTIGKEIT AUSZEICHNEN.

Das Viebrockhaus Smart 300 steht für innovative Haustechnik aus der „Viebrockhaus SmartCity“. Dazu gehören modernste Wärmepumpentechnik und ein PowerRoof mit 30 Photovoltaikmodulen und 12,2 kWp Leistung. Hinzu kommt eine Sonder-Bemusterung im Außen- und Innenbereich mit vier neuen Verblendern, anthrazitfarbenen Fenstern, Rollläden im Standard, drei exklusiven Haustürmodellen und zwei Sonder-Treppen. Insgesamt 143 m² Wohnfläche im Erd- und Dachgeschoss bietet das Smart 300, dabei entfallen 122 m² auf die große Wohneinheit, die sich über zwei Etagen erstreckt. Eine zweite Wohneinheit, eine Einliegerwohnung mit 21 m², befindet sich ebenfalls im Erdgeschoss und verfügt über einen kombinierten Wohn-/Schlafraum mit Kochnische und einem Dusch-WC. Durch die Einliegerwohnung als zweite Wohneinheit, die Effizienzhausstufe 40 und das QNG-Siegel (Qualitätssiegel Nachhaltiges Gebäude) profitieren Bauherren von einer doppelten Förderung: Nach dem KfW-Programm „Klimafreundlicher Neubau“ (KFN) sind dies zinsgünstige Kredite von bis zu 300.000 Euro (150.000 Euro pro Wohneinheit). Außerdem werden Familien mit Kindern mit dem KfW-Programm „Wohneigentum für Familien“ (WEF) unterstützt.

www.viebrockhaus.de/standorte/viebrockhaus-bauberatung-bielefeld



WIR FÜR BIELEFELD

Wohnkonzepte und Stadtentwicklung – als größtes Wohnungsunternehmen der Region gestalten wir diese seit über 70 Jahren verantwortungsvoll mit:



BEZAHLBARE WOHNQUALITÄT

In ihrem Bestand von über 12.000 Wohnungen bietet die BGW lebenswerten Wohnraum zu fairen Preisen für alle Bevölkerungsgruppen und Lebenslagen.



BIELEFELDER MODELL

Das zukunftsweisende Wohnkonzept für Eigenständigkeit und Sicherheit: Barrierefreies Wohnen, Versorgungssicherheit Tag und Nacht, zeitgemäße technische Ausstattung, Gästezimmer, Gemeinschaftsräume, keine Betreuungspauschale



WIRTSCHAFTSFAKTOR BGW

Die BGW ist Arbeitgeber für über 190 Mitarbeiter, davon 12 Auszubildende und vergibt Aufträge von ca. 30 Mio. Euro jährlich, insbesondere an regionale Handwerksbetriebe.



SOZIALE STADTENTWICKLUNG

Hier übernehmen wir Verantwortung beim Bau von Kindertagesstätten, Wohnen mit Versorgungssicherheit, dem Denkmalschutz, der Quartiersentwicklung u. v. m.

bgw-bielefeld.de

Infos: 0521 8809-01



BGW *Raum für die Zukunft*

BARRIEREFREI BAUEN

GUT FÜR JEDE *Generation*



Schwellenlos auf die Terrasse – ein unschätzbare Vorteil

Quelle: Baufritz / Michael Peters / BHW Bausparkasse

LAGE UND ENERGIEEFFIZIENZ – DAS SIND SICHERLICH ZWEI KRITERIEN, DIE JEDER IM KOPF HAT, DER EIN HAUS BAUT ODER KAUFT. ES GESELLT SICH ABER EIN DRITTER PUNKT HINZU, DER ZUKÜNFTIG IMMER WICHTIGER WERDEN WIRD: WER BEIM HAUSBAU AUF BARRIEREFREIHEIT ACHTET, SICHERT SICH LEBENSQUALITÄT FÜRS ALTER UND ENTSCHEIDET SICH ZUGLEICH FÜR EINE WERTBRINGENDE KAPITALANLAGE.

Der Bau oder Kauf von Wohneigentum ist für die meisten Menschen zweifellos die größte Investition im Leben. Allein deswegen sollte die Immobilie möglichst lange und uneingeschränkt nutzbar sein. Und gerade für ältere Menschen ist es wichtig, so lange wie möglich im vertrauten Umfeld leben zu können. Allerdings ist Barrierefreiheit keinesfalls ein Kriterium, das nur für Senior*innen relevant ist. „Vieles, was das Leben mit körperlichen Einschränkungen erleichtert, bedeutet zum Beispiel auch für Familien mit Kindern mehr Lebensqualität“, unterstreicht Monika Grave von der LBS. „Geräumige Flurflächen etwa bieten einem Rollator genauso Platz wie einem Kinderwagen.“ Groß und Klein, Jung und Alt freuen sich gleichermaßen darüber, unter die Dusche gehen zu können, ohne zuerst eine Schwelle überwinden zu müssen. Auch ein Fahrstuhl erleichtert den Alltag ungemein. Übrigens definieren eigene Baunormen Standards der Barrierefreiheit. Seit 2011 gilt die DIN-Norm 18040-2. Ihr Ziel: Allen Menschen die Nutzung ihrer Wohnräume ohne Einschränkungen zu ermöglichen. „Wohnkomfort ist alterslos“, bestätigt Holm Breitkopf von der BHW Bausparkasse. „In eine barrierefreie Ausstattung zu investieren hat langfri-

stigen Nutzen und wirkt positiv auf den Marktwert einer Immobilie.“ Das gilt insbesondere deshalb, weil altersgerecht gestaltete Häuser und Wohnungen knapp sind in unseren Städten und Gemeinden. Mehr als 5,7 Millionen Menschen im Alter ab 69 Jahren besitzen in Deutschland eigene vier Wände. Die wenigsten von ihnen leben jedoch in Häusern und Wohnungen, die man als barrierefrei bezeichnen könnte. Schmale Haustüren, kleine Zimmer, Stufen und viele Schwellen erschweren den Wohnalltag. Eine Situation, die sich zukünftig noch zuspitzen wird, denn die Prognosen sind eindeutig: Die Zahl der heute rund 18 Millionen Menschen im Alter über 65 Jahren wird in Deutschland in den nächsten 20 Jahren deutlich steigen – auf über 22 Millionen. Das bedeutet einen wachsenden Bedarf an altersgerechtem, barrierefreiem Wohnraum, der bei weitem nicht gedeckt ist. Nur 2,4 Prozent des Wohnungsbestands erfüllen nach Zahlen des Statistischen Bundesamtes umfassende Anforderungen an die Barrierefreiheit. Eine Studie der KfW unterstreicht die Bedarfslücke. Demnach werden bis 2035 etwa 3,7 Millionen barrierefreie Wohneinheiten benötigt – deutlich mehr als zur Verfügung stehen.



Der Staat hat die steigende Nachfrage erkannt und vergibt – ohne eine Altersgrenze bei Antragstellenden – Darlehen in Höhe von bis zu 50.000 Euro. Wer über das KfW-Programm „Altersgerecht umbauen“ finanzieren will, muss die Arbeiten von einem Fachbetrieb umsetzen lassen. Honorare für Sachverständige, die für die Planung hinzugezogen werden, können auch über das Programm finanziert werden. Wer ein altersgerechtes Haus neu bauen will, kann die Mittel ebenfalls nutzen. Und das lohnt sich, denn wer beim Neubau von Anfang an langfristig denkt, spart sich in Zukunft Kosten.

badpunkt.de

Jetzt zu den Badexperten von WIEDEMANN

reddot winner 2023

SCALIDO Waschtischkombination aus Keramik und Unterschrank sowie D3 Waschtischarmatur L

Ausgezeichnetes Design für Ihr Bad

Bei uns dreht sich alles um Ihr Wunschbad: Wir begleiten Sie auf dem gesamten Weg von der Planung bis zur fachmännischen Umsetzung. Überzeugen Sie sich von unserer hochwertigen Produktauswahl und erleben Sie die prämierten Produkte unserer Badmarke SCALIDO. Wir freuen uns auf Ihren Besuch!

WIEDEMANN GmbH & Co. KG

Herforder Straße 221

33609 Bielefeld

☎ 0521 98235-0



badpunkt

Leidenschaft für Bäder



40 Jahre Kurz Um-Meisterbetriebe COOLE ARBEITSPLÄTZE UND SPITZENHANDWERK

Vierzig Jahre sind seit der Gründung von „Kurz Um“ mit ihren Meisterbetrieben unter einem Dach vergangen. „Wir stoßen regelmäßig neue Ideen an und setzen sie um, wie zum Beispiel das Konzept ‚Handwerk aus einer Hand‘ und die Zertifizierung als ‚generationengerechter Betrieb‘“, erklärt Geschäftsführerin Anke Schmidt.

Das Umzugsunternehmen von Kurz Um, der Malerbetrieb oder die vielen Handwerksangebote drum herum – Fortbildungen und interne Standards sorgen immer für den neuesten technischen Stand und eine moderne Angebotspalette. Umzüge werden auf Wunsch mit allen handwerklichen Anforderungen inklusive Küchenumbau ausgeführt. Der Malerbetrieb realisiert u. a. Spanndecken und ökologische Innendämmung während das Sozialunternehmen arbeitslosen Jugendlichen und Erwachsenen eine echte Chance gibt. „In allen Abteilungen beschäftigen wir als Stamm der Belegschaft erfahrenes Fachpersonal“, so Anke Schmidt. Darüber hinaus bildet Kurz Um in fünf Berufen für die heimischen Betriebe erfolgreich aus und stellt den Umgang mit der Kundschaft in den Mittelpunkt. Das Ergebnis regelmäßiger Befragungen zeigt: Sie ist sehr zufrieden.

www.kurz-um.de



MIT SICHERHEIT SCHÖN – Planika Rock ist ein automatischer Ethanol-Kamin mit BEV-Technologie in freistehender Ausführung. Dies ist die einfachste Möglichkeit, ein echtes Feuer im Innenbereich zu entfachen, da kein Anschluss an einen Schornstein erforderlich ist. Der Automatikbrenner mit Fernbedienung zählt zu den sichersten Brennern der Welt. Eingebaute Sensoren sorgen für maximale Sicherheit im Betrieb. Gesehen bei Baufeuher Brandherm, Wasserstr. 13, Rheda-Wiedenbrück



EINKLANG MIT DER NATUR UND NACHHALTIGKEIT

Ein nicht vermutetes Leitmotiv für Betonhersteller, aber für das Betonsteinwerk Siekmann kein Gegensatz, wenn man eine Fläche befestigen möchte. Die neue, durch Gebrauchsmuster beim Deutschen Patentamt geschützte Öko-Pflaster-Serie steht eben dafür. Die ca. 3.000 qm große Ausstellung am Firmengelände zeigt die ganze Vielfalt der Gestaltungsmöglichkeiten mit Beton- und Natursteinen. Qualität aus Tradition seit 1930, ein weiteres Leitmotiv des Familienbetriebes. Gesehen bei Gustav Siekmann GmbH & Co. KG, Wörheider Weg 1-5, Bielefeld



Jauer Natursteine

PLANEN – FERTIGEN – VERLEGEN – ALLES AUS EINER HAND

SEIT 1973 IST JAUER NATURSTEINE EXPERTE FÜR ALLE ARBEITEN MIT NATURSTEIN, KERAMIK UND QUARZ. DAS SPEKTRUM IST BREIT GEFÄCHERT UND REICHT VON FENSTERBÄNKEN ODER ARBEITSPLATTEN BIS HIN ZUR INDIVIDUELLEN BAD- UND RAUMGESTALTUNG AUS NATURSTEIN UND GROSSKERAMIK. „WIR FERTIGEN ALLE PRODUKTE NACH MASS“, SAGT LARS JAUER, DER ERST VIELE JAHRE TEIL DER GESCHÄFTSFÜHRUNG WAR, BEVOR ER DEN BETRIEB 2013 VON SEINEM VATER ÜBERNAHM.

Ein einladender Showroom im 2016 neu errichteten Firmengebäude an der Eisenstraße 4, wo sich auch die Produktion befindet, bietet eine große Auswahl an Natursteinen, Quarzkomposit und Keramik, die auch für Innen- und Außentritten, Bodenbeläge und Terrassen zum Einsatz kommen. „Gern gehen wir während eines Beratungsgesprächs auf die individuellen Wünsche unserer Kunden ein“, so Lars Jauer. Zum Kundenkreis der Bielefelder Manufaktur zählen Privatkunden, Architekten, Tischlereien, Küchenstudios, Baubetriebe, Fliesenleger, Inneneinrichter und Ladenbauer in ganz OWL. „Technisch und qualitativ arbeiten wir mit unseren insgesamt 14 qualifizierten Mitarbeitenden auf höchstem Niveau mit digitalen Aufmaßen und CNC-Maschinen“, erklärt der Geschäftsführer, dem auch Nachhaltigkeit wichtig ist. Neben einer 30 kWp-PV-Anlage setzt das Unternehmen daher auf LED-Beleuchtung, Wasseraufbereitung in der Produktion und E-Mobilität.

www.jauer-natursteine.de





Zukunft des Bauens mit SchwörerHaus

KLIMASCHUTZSIEDLUNG SENNESTADT

WIE MAN JUNGEN FAMILIEN MIT BEGRENZTEM BUDGET EIN ATTRAKTIVES ANGEBOT MACHEN KANN, UM NACHHALTIG EIGENTUM ZU ERWERBEN, ZEIGT DIE KLIMASCHUTZSIEDLUNG AUF DEM „SCHILLINGELÄNDE“ IN BIELEFELD-SENNESTADT.

In nachhaltiger, gesunder und kostengünstiger Holz-/Fertigbauweise entstehen hier über 80 flächensparende Reihen- und Doppelhäuser – ein Teil ist bereits fertiggestellt und bewohnt, andere befinden sich noch in der Bauphase. Entwicklungsträger ist die gemeinnützige Sennestadt GmbH, das ausführende Unternehmen im Bereich der Doppel- und Reihenhäuser ist SchwörerHaus. Für eine nachhaltige Energieversorgung sorgen Wärme und Strom aus lokal erzeugten erneuerbaren Energien.

Für SchwörerHaus ist eine Quartiersplanung nichts Neues: Bereits seit vielen Jahren beteiligt sich das schwäbische Familienunternehmen mit innovativen Hauskonzepten daran, plant und realisiert sogar eigene Siedlungen. Als Spezialist für vorgefertigtes Bauen mit einer über 70-jährigen Firmengeschichte kann SchwörerHaus auf eine Menge Erfahrung in seriellem und modularem Bauen zurückgreifen, ebenso auf durchdachte Wohnkonzepte mit unterschiedlichen Grundrisslösungen. Für das Projekt in der Sennestadt wurden sogar Aktionshäuser entwickelt, die es mit den örtlichen Fördermitteln auf eine monatliche Belastung für Zins und Tilgung von 10 €/m² Wohnfläche schaffen. Eine Beratung dazu gibt es von den Fachleuten vor Ort.

www.schwoererhaus.de



**GESUND.
INDIVIDUELL.
FAIR.**



Bauen Sie in der Klimaschutzsiedlung Sennestadt ein familienfreundliches Eigenheim. Nachhaltige Bauweise, Holz aus heimischen Wäldern und die Energieversorgung aus erneuerbaren Energien: Ein Haus ist nicht nur ein Ort zum Leben, sondern Ihr ganz persönlicher Beitrag zum Klimaschutz. Mit vielen cleveren Ideen übernimmt SchwörerHaus in der Sennestadt ökologische Verantwortung und sorgt dafür, dass nicht nur Sie sich mit Ihrem Zuhause rundum wohlfühlen. Sondern auch die nachfolgenden Generationen.

Sprechen Sie mit dem Schwörer-Bauberater
Rainer Adolphs, Tel. +49 521 44 03 65 über Ihre Träume.



**Schwörer
Haus**
Hier bin ich daheim

Farbe macht etwas mit dir

Malerwerkstätten Kriesten

WER MEINT DIE AUFGABE VON MALERWERKSTÄTTEN KRIESTEN SEI ES, LEDIGLICH FARBE AN DIE WAND ZU BRINGEN, KENNT DIE UNGEWÖHNLICHEN TALENTE VON LOTHAR KRIESTEN NICHT. BEI IHM GEHT ES UM GESUNDES RAUMKLIMA, DÄMMUNG, FASSADENSANIERUNG, ANSTRICHE FÜR INNEN UND AUSSEN, VERGOLDUNG ODER AUCH HISTORISCHE MALERARBEITEN.



Fassade vorher



Fassade nachher



Fassade vorher



Fassade nachher

Ganz klar: Farben haben Einfluss auf das Wohlbefinden. Davon ist Malermeister Lothar Kriesten überzeugt. Aus Lehm, Kalk und Mineralfarben gestalten er und sein Team Raumerlebnisse der besonderen Art. Kombinationen aus Putzstrukturen, Scheinbeton, Natursteinoberflächen, Metallasuren, eingearbeiteten Blättern und prägenden Tapeten lassen Unikate in den eigenen vier Wänden erstrahlen. Die Wände werden zu Bildern und erzeugen einen Aha-Effekt. Und fest steht: Hier sind Handwerker aus Leidenschaft am Werk. Mit viel Liebe zum Detail, Akribie und Know-how geht das Kriesten-Team zu Werke. Diese Eigenschaften sind auch bei historischen Malerarbeiten gefragt. Im Bereich Denkmalpflege haben Lothar Kriesten und sein Team in der Region im positiven Sinne sichtbare Spuren hinterlassen. Im Bielefelder Osten erstrahlen die beiden Kirchtürme der Liebfrauenkirche wieder im neuen Glanz. Sie wurden gesäubert, die Grundierung fachgerecht entfernt und dann mineralisch gestrichen. Oder beispielsweise die Sanierung eines unter Denkmalschutz stehenden sogenannten „Engelshofs“ in Werther. Im Giebel des wunderschönen alten Fachwerkhauses der Familie Suhrmann wurden zunächst sage und schreibe neun Farbschichten freigelegt, analysiert und im Originalfarbton wieder neu gestrichen. Und auch die Sitzbänke

an der Radrennbahn dürfen sich über frischen, sattgrünen neuen Lack freuen. Das war übrigens eine Spende der Malerwerkstätten Kriesten, um zum Erhalt der historischen Radstätte beizutragen. In dritter Generation – seit 1912 – leisten die qualifizierten und langjährig geschulten Mitarbeiter beste Arbeit. Mit Lothar Kriesten haben sie einen Chef, der viel Freude an seiner Arbeit hat und mit den Kunden gerne neue Wege geht. Kein Wunder, dass der Betrieb vom Qualitäts- und Leistungsverbund TOP-Malermeister-Deutschland wegen der vorbildlichen Kundenzufriedenheit mit der Note „sehr gut“ ausgezeichnet wurde. www.maler-kriesten.de



Experten-Tipp

Weniger Heizen kann Schimmelrisiko erhöhen!

Durch die gestiegenen Heizkosten werden viele VerbraucherInnen die Heizungen herunterdrehen. Denn jedes Grad Raumtemperatur weniger bedeutet bis zu sechs Prozent Heizkostenersparnis. Im Umkehrschluss führt das allerdings zu kälteren Außenwänden und erhöhtem Kondens- bzw. Wasserdampfanfall besonders in Ecken und Fensternischen. Es droht Schimmelbefall! Wer nicht zwei bis drei Mal am Tag mehrere Minuten stoßlüftet und ausreichend heizt, der wird im nächsten Frühjahr 2023 über schwarze und schimmelige Außenwände, -decken und Fensternischen klagen. Schimmelpilze sind hochgradig gesundheitsschädlich und stehen im Verdacht, Krebs auszulösen. Deshalb ist es wichtig, eine Raumtemperatur von 18 Grad nicht zu unterschreiten und regelmäßig kurz stoß zu lüften!



Lothar Kriesten



Stuck vorher



Stuck vorher



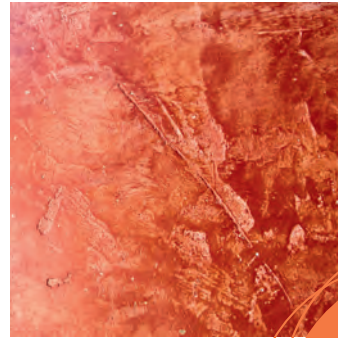
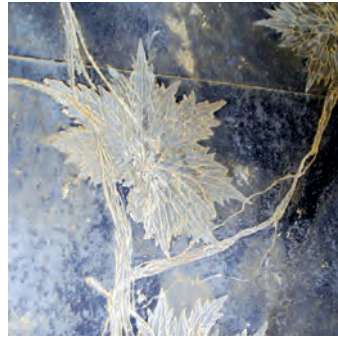
Stuck nachher



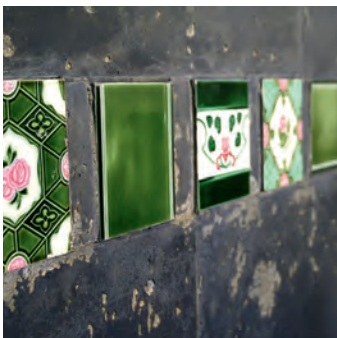
seit 1912

FRANZ KRIESTEN

Malerwerkstätten



KLASSIKER
Mineralischer
Putz



Komplettrenovierung aus einer Hand

Farbige Gestaltung seit 3 Generationen

- Farbige Raumgestaltung
Mineralische Anstriche
und -Putze
- Lehmputze
- Außen- und Innenanstriche
- Dekorative Gestaltung mit
zeitgemäßen Werkstoffen
- Tapezierarbeiten
- Historische Malertechniken für Denkmalpflege
und Restaurierungsarbeiten



Mineralischer Putz. Ein Multitalent mit vielen Gesichtern und überzeugenden Qualitäten. Das wussten schon die Römer. Glatte bis raue, matte bis glänzende Oberflächen. Mineralischer Putz überzeugt allein, in Kombination mit Effektlasuren, eingepuderten Trockenpigmenten oder eingearbeiteten Schablonen. Mut zur Farbe oder Purismus. Alles ist möglich. Jede Wand ein Unikat. Wir sorgen für die individuelle Gestaltung!

Franz Kriesten Malerwerkstätten · Schloßhofstr. 50 · 33615 Bielefeld · Telefon 05 21 | 6 02 31 · www.maler-kriesten.de
Inh. Lothar Kriesten Malermeister und Vergolder · geprüfter Restaurator im Maler- und Lackierer-Handwerk

INNENAUSBAU



Der helle Boden eröffnet Dynamik im Raumgefüge.

Holz als Material eignet sich zudem besonders

für Bereiche, die barfuß betreten werden.

(EICHE Astrein Breitreife/ gebürstet/ weiss geölt)

Boden HAFTUNG

Foto: ©Günther Egger/majfi.com

PARKETT SIEHT IN JEDEM RAUM GUT AUS, PASST ZU JEDEM EINRICHTUNGSSTIL UND STELLT SEINE QUALITÄTEN AUCH IN KÜCHEN UND BÄDERN UNTER BEWEIS. HOLZBÖDEN SIND NÄMLICH NICHT NUR WOHNLICH UND VIELSEITIG, SONDERN AUCH ROBUST. UND DIE GROSSE VIELFALT AN VERLEG-MUSTERN UND FORMATEN ERÖFFNEN ZUDEM EINEN GROSSEN GESTALTUNGSSPIELRAUM.



Foto: vdp; Bildquelle Parador

Wer sagt eigentlich, dass Parkett in Küche und Bad nicht funktionieren? Das genaue Gegenteil ist der Fall. Man sollte lediglich einige Dinge beachten. So sollte man bedenken, dass der Fußboden in der Küche stärker belastet wird als der Boden im Schlafzimmer. Schließlich wird die Küche täglich und intensiv von allen Hausbewohnern genutzt, inklusive Haustieren. Und das im Alltag mal etwas daneben geht oder auf den Boden fällt, liegt schließlich auch auf der Hand. Aber die unvermeidlichen Safflecken und Fettspritzer hinterlassen normalerweise keinen bleibenden Eindruck, sondern werden einfach mit einem nebelfeuchten Tuch aufgewischt. Außerdem empfiehlt es sich, dass das Parkett in der Küche ausreichend dick ist. Das gilt sowohl für Massiv- als auch für Mehrschichtparkett, dessen Nutzschicht es in unterschiedlichen Stärken gibt. Denn je dicker eine Holzschicht ist, desto öfter kann man den Boden abschleifen und neu versiegeln oder ölen.

Auch in puncto Wasser ist der Holzboden hart im Nehmen. Kleine Spritzer, die man eventuell nicht sofort sieht und deswegen nicht wegwischt, nimmt das Holz auf und gibt die Feuchtigkeit auch wieder ab. Größere Pfützen wischt man sowieso auf, egal bei welchem Fußbodenbelag. Schließlich lässt man eine Pfütze auf einem gefliesten Boden auch nicht den ganzen Tag stehen. Und so ist Holz in der Küche oder im Bad kein Hindernis. „Trotz der Feuchtigkeit, die hin und wieder im Badezimmer entsteht, ist Parkett ein perfekter Bodenbelag für die private Wellness-Oase. Man muss nur ein paar kleine Tipps beachten“, sagt Michael Schmid, Vorsitzender des Verbandes der Deutschen Parkettindustrie (vdp)

mit Blick auf Holzböden, die beim Barfußlaufen für ein behagliches und warmes Gefühl unter den Füßen sorgen.

Entscheidend ist allerdings, dass für Bad und Küche Parkettsorten gewählt werden, deren Hölzer bei Wasserkontakt nur sehr wenig quellen. Sehr gut geeignet sind unter anderem Harthölzer wie Eiche, zum Beispiel behandelte Eiche wie die Räuhereiche oder die gedämpfte Eiche. Für den Küchenbereich bietet sich auch Alteiche an, mit Astlöchern und geölt. Der Vorteil: Durch die unregelmäßige Struktur ist sehr wenig Schmutz zu sehen und kleine Kratzer werden optisch kaschiert. „Tropische Hölzer kommen zwar noch besser mit Feuchtigkeit klar, werden allerdings immer seltener verwendet“, weiß Michael Schmid. Und natürlich sollte der Boden über einen für den Bereich passenden Oberflächenschutz verfügen – zum Beispiel Öl oder Hartwachs-Öl. Diese Oberflächen verfügen über feuchtigkeitsabweisende Eigenschaften und sind dennoch atmungsaktiv und können somit gut mit den Herausforderungen in einem Badezimmer umgehen. Zu viel Nässe verträgt allerdings auch das beste Holz nicht: Hier hilft regelmäßiges, intensives Lüften – so wie in anderen Räumen auch. Bei der richtigen

Oberflächenbehandlung – der Boden sollte gesaugt und regelmäßig nebelfeucht unter Zugabe eines Spritzers Parkettpflege im Putzwasser gewischt werden – steht einem langjährigen Einsatz des hölzernen Bodenbelags also nichts mehr im Wege.



NACHHALTIG INVESTIEREN

Hochwertiges Massivparkett besteht aus Vollholz in Form von Stab-, Mosaik- oder Hochkantlamellenparkett mit je nach Form unterschiedlichen Abmessungen und Dicken. Fertig- beziehungsweise Mehrschicht-Parkett besteht aus einem zwei- bis drei-schichtigen Aufbau, wobei die oberste Schicht eine mindestens 2,5 Millimeter dicke Nutzschicht aus Vollholz aufweisen muss. Ein Echtholzboden kann daher mehrfach überarbeitet werden. www.parkett.de, Verband der Deutschen Parkettindustrie e.V.



Gute Nacht. Guten Tag.

Erholen Sie sich nachhaltig im Hüsler Nest, das Schlafsystem aus natürlichen Materialien.

Hüsler Nest Center Bielefeld
Am Bach 15 – T 0521/139282
www.huesler-nest-bielefeld.de



Jetzt
bei uns
entdecken!



Malerfachbetrieb Robin Steiner

HANDWERK AUS LEIDENSCHAFT

DIE MISSION DES BIELEFELDER MEISTERBETRIEBS GEHT ÜBER DAS STREICHEN VON WÄNDEN HINAUS. „WIR VERWANDELN EIN ZUHAUSE, ABER AUCH GEWERBLICHE OBJEKTE, IN MEISTERWERK, DENN UNSERE ERFAHRUNG UND LIEBE ZUM DETAIL SPIEGELN SICH IN JEDEM PINSELSTRICH WIDER“, SAGT MALERMEISTER ROBIN STEINER.



Die Profis des Fachbetriebs für Malerarbeiten in und um Bielefeld und Umgebung realisieren klassische als auch außergewöhnliche Malerarbeiten. „Wir setzen die Wünsche unserer Kunden

um und bringen unsere Kreativität und unser Wissen ein“, so der Handwerksmeister mit Blick auf die unterschiedlichen Möglichkeiten zur Wandgestaltung. Zum umfangreichen Portfolio zählen Maler- und Lackier-

arbeiten, Fassadensanierungen und -anstriche, Wärmedämmung und Schimmelsanierung, aber auch Bodenbeschichtungen. „Bei uns erleben Kunden nicht nur Handwerkskunst, sondern auch die Leidenschaft für das Handwerk“, ist sich Robin Steiner sicher, dessen Team mit viel Know-how Räume mit Farben und Tapeten verändert und Leben einhaucht.

Erfahrung und Expertise für perfekte Ergebnisse bringt das Team mit. Vertrauen und Respekt sind Werte, denen sich das Unternehmen verpflichtet fühlt. „Diese Werte sind die Grundlage unserer Partnerschaften. Unser Team schätzt respektvolle Zusammenarbeit, sei es untereinander, mit Kunden oder Geschäftspartnern“, erklärt der Malermeister, der als kompetenter Ansprechpartner für Fragen rund um Renovierung und Sanierung zur Verfügung steht. „Wir freuen uns darauf, Projekte zu verwirklichen und vermitteln im dem Rahmen auch technische Gewerke wie Heizung, Elektro und Sanitär, mit denen wir durch langjährige Zusammenarbeit viele gute Erfahrungen sammeln konnten.“

www.steiner-malermeister.de



Theodor Brinkmann

TRAUMBÄDER DURCHDACHT PLANEN



Innovative Produkte und individuelle Gestaltung machen ein Bad zum Wohlfühlort. „Wir beraten unsere Kunden nicht nur bei technischen Fragen und empfehlen energie- und ressourcensparendes Inventar, sondern wir berücksichtigen bei der Planung natürlich auch persönliche Wünsche“, sagt Peter Brinkmann von der Theodor Brinkmann e.K. An erster Stelle steht für den Zentralheizungs- und Lüftungsbaumeister sowie Gas- und Wasserinstallateurmeister immer eine Bedarfsanalyse bevor es an die Planung und Konzeption geht. Elements, die Fachhandwerker-Badausstellung liefert vor Ort aber auch online Inspirationen für die Badgestaltung. Dank eines 3D-Badplaners lässt sich das Traumbad am Bildschirm gestalten. „Wir realisieren Traumbäder zu guten Preisen aus Meisterhand“, erklärt Peter Brinkmann, der neben der Beratung, Planung und den fachgerechten Einbau auch die Verputzung, das Fliesen und die Beleuchtungen organisiert und verspricht: „Wenn wir gehen, haben unsere Kunden ein sauberes Bad.“

www.theodorbrinkmann.de



Alles, außer alltäglich 175 JAHRE STENNER UND KEITEL

Tradition und Moderne – diese Überschrift steht nicht selten über Firmengeschichten. Bei dem Maler-Fachbetrieb Stenner und Keitel trifft sie tatsächlich ins Schwarze, denn seit 1848 haben die Malermeister von Gene-



ration zu Generation ihr Know-how weitergegeben. Alte Techniken neu zu denken, ist eine der zahlreichen Stärken des Bielefelder Unternehmens. Manchmal entpuppen sich angesagte Trends wie etwa Kalk- oder Lehmputz genau genommen als Comeback bewährter Traditionen, die sowohl historischen als auch modernen Räumen Charme verleihen. Ganz neue Schritte geht das Unternehmen aber auch, zuletzt etwa mit dem Umzug in die Räumlichkeiten an der Brückenstraße 53. Und nicht selten sind die Spezialisten für Fassaden- und Innenraumgestaltung ihrer Zeit voraus: Bereits 1981 war der Maler-Fachbetrieb der erste in Bielefeld, der überwiegend auf Naturfarben und ökologische Materialien setzte. Nachhaltigkeit und Wohngesundheit sind heute Themen, die verstärkt ins Bewusstsein gerückt sind. Ob renovieren, restaurieren oder komplett neu gestalten: Bei allen Tätigkeiten bringen Stenner und Keitel sowohl tiefgreifendes Fachwissen als auch viel Liebe zum Detail mit. Mit ihren gestalterischen Ideen treffen sie bei ihren Kunden stets ins Schwarze – oder Weiße, Blaue, Rote, Gelbe ... www.stenner-keitel.de



NATÜRLICH SCHÖN

Holzfußböden sorgen für eine warme, gemütliche Atmosphäre im Wohnraum und sind auch ohne Fußbodenheizung angenehm fußwarm. Ideal für Barfußläufer. Egal ob Parkett, Kork, Linoleum oder Bio-Designböden – diese Materialien sind perfekt, um die eigenen vier Wände nachhaltig zu gestalten.

Gesehen bei Detlev Kobusch – Bodenbeläge, Schröttinghauser Str. 233, Bielefeld



KURZ UM e.V. – Energie sparen EINE GUTE INNEN- DÄMMUNG HilFT

Beim Thema Energiesparen rücken Heizungssysteme als erstes in den Fokus. Eine gute Innendämmung verhindert ebenfalls unnötige Energieverluste. Denn bis zu 40% der Energie geht durch die Fassade verloren und nicht immer ist eine Außendämmung möglich. Eine nachträgliche Innendämmung trägt – angefangen von der obersten Geschossdecke über die Innenräume bis hin zur Kellerdecke – zur energetischen Verbesserung bei.

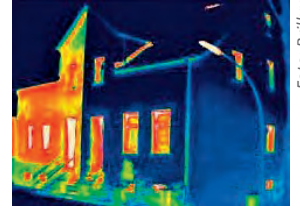


Foto: Brillux

„Mineralische Dämmplatten wie Calciumsilikat-Platten, die wenig wiegen, dabei aber massiv und formstabil sind, bieten sich dafür an“, erklärt Malermeister Ivan Pavlovski von Kurz Um-Meisterbetriebe. „Dadurch lassen sich Räume schneller heizen, Wärmebrücken können eliminiert werden und Schimmelherde werden unterbunden.“ Einsparmöglichkeiten bieten aus seiner Sicht sogar dünne Dämmschichten. „Wichtig ist eine fachgerechte, sorgfältige Verarbeitung der Materialien, um die gewünschte Energieeffizienz, Wohnqualität und Raumhygiene zu erreichen“, rät der Fachmann. Eine dekorative Oberflächengestaltung auf den mineralischen Produkten ist problemlos möglich. www.kurz-um.de

Stimmig: Hier ist alles harmonisch aufeinander abgestimmt. Holz im Innenraum verleiht ein warmes und gemütliches Flair. Die nachhaltigen Materialien sorgen für ein gesundes Raumklima – und sehen einfach gut aus. Inneinrichtung nach Maß. Gesehen bei Detlev Kobusch – Bodenbeläge, Schröttinghauser Str. 233, Bielefeld



- Hochwertige Malerarbeiten
- Fassadengestaltung
- Restaurierungen/Denkmalpflege
- Edle Techniken

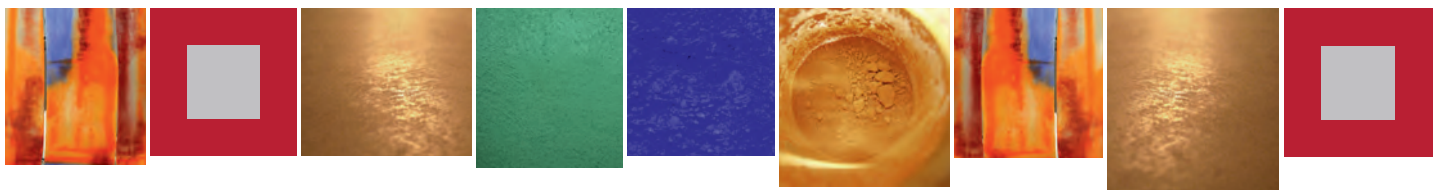


175 Jahre

Stenner und Keitel

Malermeister seit 1848

Wir sind
umgezogen:
Brückenstraße 53,
33607 Bielefeld



Frischer Wind in Sachen Energie?

DAS RAD IM GARTEN

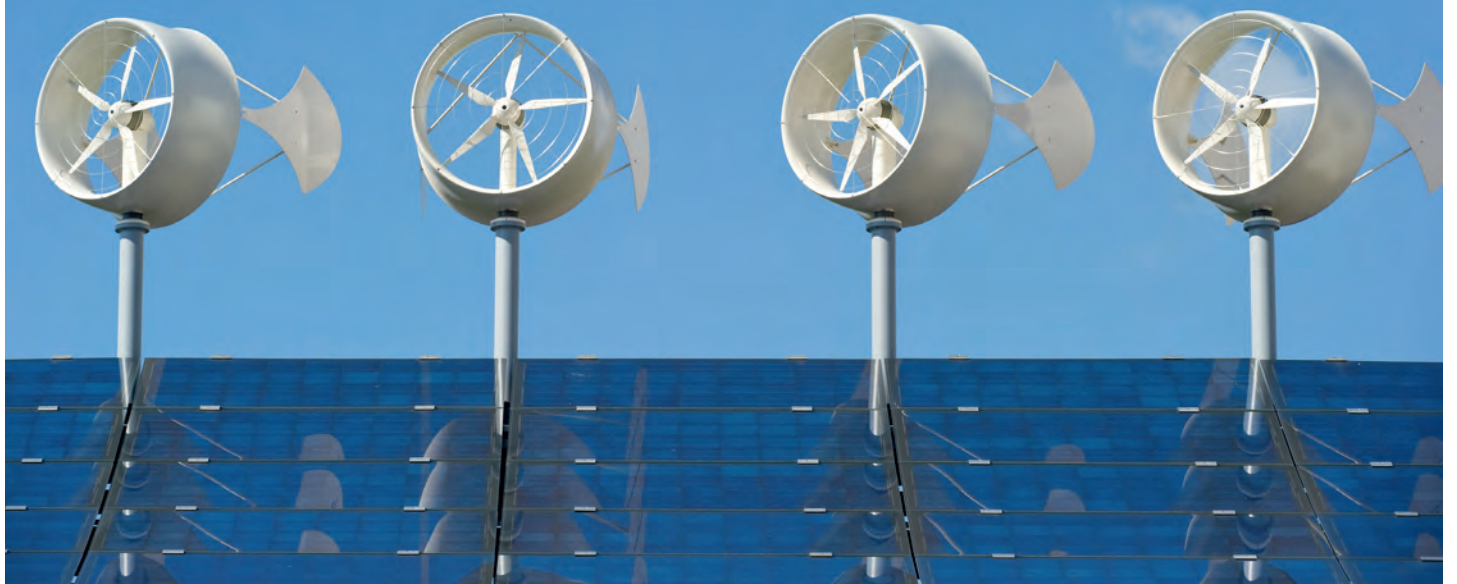
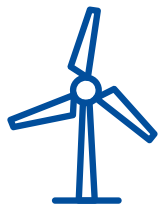


Foto: danielschoenen



WINDENERGIE – DAS IST DOCH NUR WAS FÜR GROSSE WINDPARKS, ODER? NICHT UNBEDINGT. NACHDEM BEREITS VIELERORTS KLEINE PHOTOVOLTAIK-ANLAGEN IN GÄRTEN, AN ZÄUNEN ODER AUF DEM BALKON EINZUG GEHALTEN HABEN, BRINGT NUN WINDKRAFT FÜR DIE PRIVATE NUTZUNG FRISCHEN WIND IN DIE ENERGIEDISKUSSION. MIT EINER KLEINEN ANLAGE AUF DEM DACH ODER IM GARTEN PRODUZIERT MAN DEN EIGENEN STROM.

Während in unseren Gefilden Photovoltaik-Anlagen den Großteil ihres Jahresertrages in den Monaten März bis September erwirtschaften, steht Wind ganzjährig zur Verfügung. Wer also eine Kleinwindkraftanlage (KWA) oder auch Kleinwindenergieanlage (KWEA) im Garten oder auf dem Dach installieren möchte, der sollte sich vorab genau erkundigen, welche Position sinnvoll ist. Zur ersten Orientierung helfen die frei zugänglichen Windkarten des Deutschen Wetterdienstes (DWD). Eine höhere Planungssicherheit erhält man durch Messungen am konkreten Standort des geplanten Windrades. Bevor in Windkraft investiert wird, sollten die Windgeschwindigkeiten mindestens ein Jahr lang aufgezeichnet werden. Das raten die Experten von Schwäbisch Hall.

Hausbesitzer können aus unterschiedlichen Varianten und Größen von Windanlagen wählen, zum Beispiel horizontale und vertikale Windkraftanlagen. Bei den einen drehen sich die Rotoren demnach um eine horizontale, bei den anderen um eine vertikale Achse. Ein Windgenerator erzeugt aus der Bewegungsenergie Gleichstrom. Dieser wird von einem Wechselrichter in Wechselstrom umgewandelt, um ihn für die Nutzung in Haus und Garten brauchbar zu machen. Es gibt Modelle, die selbstständig starten, sobald der Wind stark genug ist. Andere müssen selbst in Gang gesetzt werden.

Die Anschaffungskosten von Kleinwindenergieanlagen sind höher als für PV-Anlagen. Ein Preisvergleich der unterschiedlichen Modelle sollte vorab erfolgen und es ist ratsam, die kleinen Windkraftwerke selbst in Augenschein zu nehmen, auch um abzuschätzen, wie sich die Anlage rein optisch im heimischen Garten macht. Außerdem helfen Fachleute dabei, das richtige Rad für die individuellen Gegebenheiten vor Ort zu finden. Mit dem Kauf allein ist es nicht getan. Wer sich ein Rad aufs Dach oder in den Garten setzt, muss zudem Wartungs- und Versicherungskosten miteinkalkulieren. Die Vorschriften zur Installation von Windkraftanlagen am bzw. auf dem Haus oder im Garten scheinen nicht einheitlich zu sein. Auch wenn keine Genehmigungspflicht besteht, sollte man sich im Vorfeld beim Bau- und beim Umweltamt vergewissern, dass einer Installation nichts im Wege steht. Auch ein Gespräch mit den Nachbarn könnte sinnvoll sein, wenn man Streit vermeiden möchte.

Ob sich die Inbetriebnahme unterm Strich lohnt, kann nicht pauschal beantwortet werden, weil die bereits genannten Faktoren mit reinspielen. Und ist der Wind eher böig denn konstant, kann das außerdem die Stromerzeugung beeinträchtigen. Man muss kein Prophet sein, um vorherzusagen, dass die technische Entwicklung auch im Bereich der Kleinwindenergieanlagen voranschreiten wird. Da könnte sich in puncto Effizienz noch so einiges tun.

Und was sich wirtschaftlich vielleicht nicht lohnt, ist jedoch ein weiterer Schritt, um den eigenen CO₂-Fußabdruck mit sauberer Energie zu verringern.

40 Jahre
KURZ UM e.v.
MEISTERBETRIEBE

Ihr Zuhause.
Bei uns in guten Händen.
Malerbetrieb • Handwerk • Umzugsprofis

Telefon: **13 13 32**

Friedrichstr. 1c • 33615 Bielefeld
www.kurz-um.de

IHNEN BLÜHT ETWAS!



Ulrich Mersch
Gartengestaltung, Gartenpflege und Gartenberatung
Haferkamp 56 • 33415 Verl

Mobil: 01 51/56 14 11 74
E-Mail: info@mersch-garten.de • Web: www.mersch-garten.de

DEMNÄCHST HIER ...

VOR SCHAU

Ihr nächstes Spezial
WOHNEN – BAUEN – LEBEN
erscheint im Frühjahr 2024.



KLEINE KLIMAHELDEN

Jedem Wetter gewachsen
Ob Hitzesommer oder Starkregen: Der Klima-
wandel macht auch Gartenfans zu schaffen.
Doch es gibt einige Tricks, damit Pflanzen mit
langer Trockenheit im Sommer ebenso klar-
kommen wie mit Dauerregen im Winter.



Team7

KLEIDERSCHRÄNKE Abhängen

Offen, begehbar oder klassisch mit Tür –
Kleiderschränke bringen alles in beste
Ordnung. Und präsentieren unsere Kleidung
griffbereit. Das Geheimnis: ihr perfekt
organisiertes Innenleben.



FLECHTWERK

Luftige Masche
Verschlungen, verwoben
und verflochten.
Feines Flechtwerk
hat Tradition. Ein
Stil, der nicht nur
Klassikern gut steht.

Thonet

HÄNDLERNACHWEIS

WOHNEN

- * **Baufeuer Brandherm GmbH**
Wasserstr. 13
33378 Rheda-Wiedenbrück
Tel. 05 24 29 08 36 5
www.baufeuer.de
- * **betsch – feinstes Licht**
Ritterstraße 29
33602 Bielefeld
Tel. 05 21 66 66 4
www.feinsteslicht.de
- * **BoConcept**
Oberntorwall 19a
33602 Bielefeld
Tel. 05 21 16 39 15 20
www.boconcept.de
- * **Bodenbeläge Kobusch**
Schröttinghauser Strasse 233
33739 Bielefeld
Tel. 05 20 39 02 62 83
www.detlevkobusch.de
- * **GALERIE BEST**
Goldstraße 5
33602 Bielefeld
Tel. 05 21 13 33 33
www.galerie-best.de
- * **Hüsler Nest Vertriebs GmbH**
Am Bach 15
33602 Bielefeld
Tel. 05 21 13 92 82
www.bielefeld.huesler-nest.de
- * **Betten Kramer**
Heeper Str. 175-177
33607 Bielefeld
Tel. 05 21 93 20 00
www.betten-kramer.de
- * **JAB Anstoez**
Potsdamer Str. 160
33719 Bielefeld
Tel. 05 21 20 93 30 0
www.jab.de
- * **Jauer Natursteine GmbH & Co. KG**
Eisenstr. 4
33649 Bielefeld
Tel. 05 21 94 66 10
www.jauer-natursteine.de
- * **Metallbude SK GmbH**
Sylbeckerstraße 20
32756 Detmold
Tel. 05 23 15 00 49 49
www.metallbude.de
- * **pro office Büro- und Objekteinrichtung**
Herforder Str. 89a
32657 Lemgo
Tel. 05 26 19 46 10
www.prooffice.de
- * **wohnen + ideen**
Am Bach 2
33602 Bielefeld
Tel. 05 21 17 22 21
www.wohnenundideenbielefeld.de

BAD

- * **Die Badgestalter Hans Rost e.K.**
Kammerichstr. 35
33647 Bielefeld
Tel. 05 21 95 02 00
www.rost-die-badgestalter.net
- * **Jauer Natursteine GmbH & Co. KG**
Eisenstraße 4
33649 Bielefeld
Tel. 05 21 94 66 10
www.jauer-natursteine.de
- * **Schwermer Heizung-Lüftung-Sanitär GmbH**
Artur-Ladebeck-Str. 50a
33617 Bielefeld
Tel. 05 21 14 51 1
www.schwermer-gmbh.de
- * **Wiedemann Gruppe**
Herforder Straße 221
33609 Bielefeld
Tel. 05 21 98 23 50
www.wiedemann.de

BAUEN UND WOHNEN

- * **Gustav Siekmann GmbH & Co. KG**
Wörheider Weg 1-5
33739 Bielefeld
Tel. 05 20 63 32 4
www.siekmann-steinsysteme.com
- * **Jauer Natursteine GmbH & Co. KG**
Eisenstraße 4
33649 Bielefeld
Tel. 05 21 94 66 10
www.jauer-natursteine.de

- * **Kurz Um-Meisterbetriebe e. V.**
Friedrichstraße 1 c
D-33615 Bielefeld
Tel. 05 21 13 13 32
www.kurz-um.de
- * **SchwörerHaus KG**
Hans-Schwörer-Str. 8
72531 Hohenstein
Tel. 07 38 71 60
www.schworerer.de

KÜCHE

- * **Bokue**
Dickendeide 38
32051 Herford
Tel. 05 221 95 07 96 5
www.bokue.de
- * **Küchenidyll Gerling**
Treppenstr. 22-24
33647 Bielefeld
Tel. 05 21 44 61 21
www.kuechenidyll.de
- * **Kueche 24 GmbH & Co. KG**
Wilhelmstraße 9
33602 Bielefeld
Tel. 05 21 77 02 76 92 4
Mindenerstraße 185
32049 Herford
Tel. 05 22 1 69 99 90 0
www.kueche24.com
- * **Siematic am Adenauerplatz
Christen Planungs und Einrichtungen GmbH**
Adenauerplatz 1
33602 Bielefeld
Tel. 05 21 56 03 18 80
www.siematic-am-adenauerplatz.de

IMMOBILIEN

- * **Enderweit + Partner GmbH**
Mühlenstraße 31
33607 Bielefeld
Tel. 05 21 9 66 62-0
www.enderweit.de
- * **Jorewitz Immobilien IVD**
Karl-Peters-Straße 16
33605 Bielefeld
Tel. 05 21 23 74 32
www.jorewitz-immobilien.de
- * **SchwörerHaus KG**
Hans Schwörer Strasse 8
72531 Hohenstein/Oberstetten
Deutschland
Tel. +49 73 87 16-0
www.schworererhaus.de
- * **Viebrockhaus**
Gildemeisterstraße 96
33689 Bielefeld
Tel. 05 21 23 74 32
www.viebrockhaus.de

INNENAUSBAU

- * **Bodenbelege Kobusch**
Schröttinghauser Straße 233
33739 Bielefeld
Tel. 05 20 39 02 62 83
www.detlevkobusch.de
- * **Kurz Um-Meisterbetriebe e. V.**
Friedrichstraße 1 c
D-33615 Bielefeld
Tel. 05 21 13 13 32
www.kurz-um.de
- * **Robin Steiner Malermeister**
Beckhausstr.174
33611 Bielefeld
Tel. 05 21 32 92 92 10
www.steiner-malermeister.de
- * **Stenner und Keitel GmbH & Co.KG**
August-Schroeder-Str. 12
33602 Bielefeld
Tel. 05 21 17 17 84
www.stenner-keitel.de
- * **Theodor Brinkmann e.K.**
Schloßhofstraße 76
33615 Bielefeld
Tel. 05 21 13 37 06
www.theodorbrinkmann.de
- * **BROSS ITALIA SRL**
Via Cividale 10
33040 Moimacco, Udine, Italien
Tel. +39 04 32 73 19 20
www.bross-italy.com
- * **Contardi Lighting Srl**
Via A. Manzoni, 134/140
20811 Cesano Maderno, Italien
Tel. +39 03 62 30 13 81
www.contardi-italia.it
- * **COR/ Helmut Lübke GmbH & Co.KG**
Nonenstraße 12
33378 Rheda-Wiedenbrück, Deutschland
Tel. +49 52 42 41 02 0
www.cor.de
- * **de Sede AG**
Oberes Zelgli 2
5313 Klingnau, Schweiz
Tel. +41 56 28 80 11 1
www.desede.ch
- * **Diesel Living by Moroso**
www.diesel.com/living
- * **DRAENERT GmbH**
Steigwiesen 3
88090 Immenstaad/ Bodensee, Deutschland
Tel. +49 7 54 52 08 0
www.draenert.de
- * **EEB & Flow ApS**
Duedal 70
9230 Svenstrup J, Dänemark
Tel. +45 98 16 34 88
www.eebandflow.com
- * **Ethnicraft**
Scheldeweg 5
2850 Boom, Belgien
Tel. + 32 3 443 01 00
www.ethnicraft.com

GARTEN

- * **Gartencenter Brockmeyer GmbH & Co. KG**
Werkstr. 2
33790 Halle
Tel. 05 20 18 18 86 0
www.brockmeyer.de
- * **Gustav Siekmann GmbH & Co. KG**
Wörheider Weg 1-5
33739 Bielefeld
Tel. 05 20 63 32 4
www.siekmann-steinsysteme.com

- * **Schatztruhe
Müsing GmbH & Co. KG**
Detmolder Str. 627
33605 Bielefeld
Tel. 05 21 92 60 60
www.mein-sonnenpartner.de
- * **Thomas Streit GmbH & Co. KG**
Weststraße 35
32657 Bielefeld
Tel. 05 26 19 66 90
www.streit-Lemgo.de

HERSTELLER

- * **&Tradition**
Kronprinsessegade 4
1306 Kopenhagen, Dänemark
El. +45 39 20 02 33
www.andtradition.com
- * **Alias S.r.l.**
Via delle Marine 5
24064 Grumello del Monte (BG), Italien
Tel. +39 21 76 72 01 63
www.alias.design
- * **Andersen Furniture**
Zeta 1
8382Hinnerup, Dänemark
Tel. +45 86 20 80 40
www.andersen-furniture.com
- * **Arper SPA**
Via Lombardia 16
31050 Monastier di Treviso (TV), Italien
Tel. +39 0422 79 18
www.arper.com
- * **Artek**
Mannerheimintie 12 B, 4. krs
00100 Helsinki, Finnland
Tel. +30 261 03 22 0
www.artek.fi

- * **B&B Italia spa**
Via Manzoni 38
20121 Mailand, Italien
Tel. +39 03 17 95 11 1
www.bebitalia.com
- * **Barovier&Toso**
Fondamenta Vetrai 28
30141 Murano/ Venedig, Italien
Tel. +39 41 739 049
www.barovier.com
- * **Beau Bow**
47 Rue de Chabrol
75010 Paris 10, Frankreich
www.beaubowparis.com
- * **Bonaldo S.p.A.**
Via Straelle 3
35010 Villanova di Camposampiero, Italien
Tel. +39 49 92 99 01 1
www.bonaldo.com
- * **Brokis s.r.o.**
Sídliště Janštejn 39
588 52 Horní Dubenky, Tschechien
Tel. +420 567 211 517
www.brokis.cz

- * **FDB Møbler**
Vallensbaek Torvevej 9
2620 Albertslund, Dänemark
Tel. +45 43 86 29 30
www.fdbmobler.dk
- * **Fermob**
Parc Actival
01140 Thoisse, Frankreich
Tel. +33 4 78 37 17 50
www.fermob.com
- * **FROM LIGHTING S.r.l.**
Via Pontevigodarzere 54
35133 Padua, Italien
Tel. +39 049 815 63 03
www.from.lighting
- * **Foscarini SpA**
Via delle Industrie 27
30020 Marcon/ Venedig, Italien
Tel. +39 04 15 95 38 11
www.foscarini.com
- * **Gallotti&Radice srl**
Via Matteotti 17
22072 Cermenate Como, Italien
Tel. +39 03 17 77 11 1
www.gallottiradice.it
- * **Giogetti S.P.A.**
Via Manzoni 20
20821 Meda, Italien
Tel. +39 03 62 75 27 5
www.giorgettimeda.com
- * **Girsberger Holding AG**
Bernstrasse 78
4922 Bützberg, Schweiz
Tel. +41 62 958 58 58
www.girsberger.com
- * **GUBI A/S**
Klubbiensvej 7-9
2150 Kopenhagen, Dänemark
Tel. +45 33 32 63 68
www.gubi.com
- * **KFF GmbH & CO. KG**
Grasweg 27
32657 Lemgo, Deutschland
Tel. +49 5261 98 59 0
www.kff.de
- * **Le Klint**
Eggestuben 13-17
5270 Odense N, Dänemark
Tel. +45 66 18 19 20
www.leklint.de
- * **Ligne Roset**
Industriestraße 51
79194 Gundelfingen
Tel. +49 76 15 92 09 0
www.ligne-rosset.com
- * **Liu Jo Living**
Via Fonde 283
47032 Bertinoro, Italien
Tel. +39 0543 466272
www.liujoliving.com
- * **LOEHR c/o PIROL STUDIOS**
Gebrüder Löhrl GmbH
Bülowsstraße 56, 10783 Berlin
Tel. +49 30 2000 38 650
www.loehr.co
- * **Louis Poulsen**
Kuglegårdsvej 19-23
1434 Kopenhagen K, Dänemark
Tel. +45 70 33 14 14
www.louispoulsen.com
- * **Midgard Licht GmbH**
Hohenesch 68
22765 Hamburg, Deutschland
Tel. +49 40 35 777 444
www.midgard.com
- * **more Bernhard Müller**
Bahrenfelder Steindamm 67 A
22761 Hamburg
Tel. 040 66 06 22
www.more-moebel.de
- * **Moroso s.p.a.**
Via Nazionale 60
33030 Tavagnacco Udine, Italien
Tel. +39 04 32 57 07 61
www.moroso.it
- * **Muuto**
Østergade 36-38,
1100 Kopenhagen, Dänemark
Tel. +45 32 96 98 99
www.muuto.com
- * **New Works**
Frederiksgade 1, Ground Floor
1265 Kopenhagen, Dänemark
Tel. +45 72 30 99 99
www.newworks.dk
- * **Opinion Ciatti srl**
Via di Prato 80
50041 Calenzano Fm, Italien
Tel. +39 05 58 87 09 23 7
www.opinionciatti.com
- * **Pedrali S.p.A.**
Morrice al Serio (BG)
Strada Provinciale Nr. 122, Italien
Tel. +39 03 58 35 88
www.pedrali.com
- * **Poltrona Frau**
Via Sandro Pertini, 22
62029 Tolentino, Italien
Tel. +39 07 33 90 91
www.poltronafräu.com
- * **Porro S.p.A.**
Via per Cantù 35
22060 Montesolaro, Italien
Tel. +39 0 31 783266
www.porro.com
- * **Pulkra**
Via Fornace Vecchia 79
31058 Susegana (TV), Italien
www.pulkra.it
- * **Quooker Deutschland GmbH**
Mylendonker Str. 1
41352 Korschenbroich
Tel. +49 2161 6210800
www.quooker.de
- * **RIVA 1920 Industria Mobili SPA**
Via Milano 137
22063 Cantù Como, Italien
Tel. +39 031 73 30 94
www.riva1920.it
- * **Roche Bobois International**
18 rue de Lyon
75012 Paris, Frankreich
Tel. +33 1 53 46 10 34
www.roche-bobois.com
- * **Ronda Design**
Via G. Galilei 31
36010 Zane', Italien
Tel. +39 04 45 18 50 14 2
www.rondadesign.it
- * **Schönbuch GmbH**
Ottelmannshäuser Straße 1
97631 Bad Königshofen
Tel. +49 9761 - 3962 - 0
www.schoenbuch.com
- * **Sudbrock GmbH Möbelhandwerk**
Brunnenstraße 2
33397 Rietberg-Bokel
Tel. 0 52 44 98 00 0
www.sudbrock.de
- * **TEAM 7 Natürlich Wohnen GmbH**
Braunauer Str. 26
A-4910 Ried im Innkreis, Österreich
Tel. +43 77 52 97 70
www.team7-home.com
- * **Thonet GmbH**
Michael-Thonet-Straße 1
35066 Frankenberg
Tel. 064 51 50 80
www.thonet.de
- * **TON a.s.**
Michaela Thoneta 148
76861 Bystrice pod Hostýnem, Tschechien
Tel. +42 05 73 32 51 11
www.ton.eu
- * **TURRI SRL**
Via U. Foscolo 6
22060 Carugo, Italien
Tel. +39 03 17 60 11 1
www.turri.it
- * **Vero International S.r.l.**
Via Lecce, 86
73013 Galatina (LE), Italien
www.verointernational.com
- * **Versace Home**
Piazza Luigi Einaudi 4
20124 Mailand, Italien
www.versace.com
- * **Vitra International AG**
Klünfeldstrasse 22
4127 Birsleiden, Schweiz
Tel. +41 61 37 70 00 0
www.vitra.com
- * **Wittmann Möbelwerkstätten GmbH**
Obere Marktstrasse 5
A-3492 Etsdorf/ Kamp, Österreich
Tel. +43 27 35 28 71
www.wittmann.at
- * **Wouter Persyn**
Ostend, Belgien
Tel. +32 499 63 57 43
www.wouterpersyn.com
- * **Zanotta S.p.a.**
Via Vittorio Veneto, 57
20834 Nova Milanese MB, Italien
Tel. +39 03 62 49 81
www.zanotta.it



Besuchen Sie unsere Ausstellung!

Freude an
Formen,
Farben
und
Vielfalt.

Gustav Siekmann GmbH & Co. KG

Wörheider Weg 1-5 | 33739 Bielefeld

Telefon: 05206/9154-0

E-Mail: info@siekmann-steinsysteme.de

Internet: www.siekmann-steinsysteme.de

Siekmann
BETONSTEINWERK

STEINSYSTEME

IMPRESSUM

TIPS - VERLAG GMBH

Geschäftsleitung:

Sigrid Förster, André Mielitz

Goldstraße 16-18 · 33602 Bielefeld

Postfach 10 28 73 · 33528 Bielefeld

Telefon : 05 21 / 9 32 56 - 0

Anzeigen: 05 21 / 9 32 56 - 10

Redaktion: 05 21 / 9 32 56 - 41

Fax: 05 21 / 9 32 56 - 99

E-Mail: info@tips-verlag.de

Anzeigen: anzeigen@tips-verlag.de

Redaktion: redaktion@tips-verlag.de

REDAKTIONSLEITUNG:

Thomas Volkmar (V.i.S.d.P.),

REDAKTION:

Eike Birck, Corinna Bokermann,

Stefanie Gomoll, Hellmuth Opitz

MEDIABERATUNG:

Ebru Calik, Sigrid Förster,

André Mielitz

ADMINISTRATION:

Julia Tawalalli, Jette Jenß,

Georgia Mpenoussi

ART DIRECTION:

Sarah Bröcker, Alicia Retemeier

PRODUKTION:

Artgerecht Werbeagentur GmbH

www.artgerecht.de



DRUCK:

Bonifatius Druckerei, Paderborn

VERTRIEB OSTWESTFALEN:

Eigenvertrieb in ausgewählten

Geschäften des Einzelhandels Bielefeld,

Herford und Gütersloh

BANKVERBINDUNG:

Sparkasse Bielefeld

DE43 4805 0161 0000 1125 16

Sparkasse Gütersloh

DE41 4785 0065 0000 0582 73

HINWEIS:

Namentlich gekennzeichnete Beiträge geben

die Meinung der Autoren wieder - nicht aber

unbedingt die des Verlages. Service-

eintragungen sind ohne Gewähr. Nachdruck

von Beiträgen, auch auszugsweise, nur mit

schriftlicher Genehmigung des Verlages.

Die vom Tips-Verlag gestalteten und konzi-

pierten Anzeigen unterliegen dem

Urheberrecht und dürfen nur mit schriftlicher

Genehmigung reproduziert werden.



DIE KAMMER DES

Schreckens

ES BLEIBT EINEM NICHTS ANDERES ÜBRIG, ALS SICH EINEN SCHRECKLICH SCHÖNEN HARRY-POTTER-TITEL AUSZULEIHEN, UM DIESEM MYTHISCH AUFGEADENEN GRUSELKABINETT RHETORISCH GERECHT ZU WERDEN: DEM KELLER. WOBEI DIESE EINLEITUNG DAS GANZE WOHL ZU HARSCHINS NEGATIVE DREHT. DIE AURA DES KELLERS SCHILLERT EHER ALS IN PECHSCHWARZES DUNKEL ZU FÜHREN. EIN GUTTEIL DIESER TÜCKISCH SCHILERNDEN AURA BERUHT AUF ANGSTBEHAFTETEN ERLEBNISSEN AUS DER KINDHEIT. ES GAB UND GIBT JA GANZ UNTERSCHIEDLICHE „KELLER-TYPEN“. HIER EIN PAAR REPRÄSENTATIVE EXEMPLARE ...

DER OMA-KELLER

Omas Keller diente, geprägt von Schreckenszeiten des Krieges, von Entbehrung, Hunger und mangelnden Kühlmöglichkeiten im Haushalt, nur einem Zweck: der Vorratshaltung. Bataillonen von Einmachgläsern standen in den Regalen, darin eingelegter Pflaumen-, Apfel- und Birnenkompott aus den letzten 10 Jahren, hier und da auch ein Glas mit Brechbohnen oder ein kleines Fass mit Sauerkraut. Daneben die Kitschen für Kartoffeln und Kohlen. Schreckensauslösend war Omas Ruf, wenn sie etwas wollte: „Junge, hol doch mal eine Flasche Apfelmilch aus dem Keller.“ Man hastete hinunter in das dunkle Verlies, griff in die spinnwebenbenetzte Kiste mit den Flaschen und lief die knarrenden Stiegen wieder hinauf. Man kam sich bei der Flucht nach oben vor wie der im Gedicht von Annette Droste-Hülshoff verewigte „Knabe im Moor“, der seine eigenen Schritte auf dem schmatzenden, trügerischen Boden auch für geisterhafte Verfolger hielt.

PAPAS PARTY-KELLER

Da erwachen Klischeebilder zum Leben von einem Partybetrieb, als die Nachkriegszeit schleichend in die Fresswelle der 60er Jahre mündete und die Kulinarik sich auf Schnittchen, Nudelsalat, Mett-Igel sowie Bier und Kellergeister-Prickelwein beschränkte. Den Soundtrack lieferten Musik-Heroen wie Chris Howland, Trude Herr oder Bill Ramsey („Die Zuckerpuppe von der Bauchtanztruppe“). In den 70ern übernahm dann die Jugend die Räumlichkeiten und feierte sogenannte Feten. Damit waren Knutsch- und Fummel-Events gemeint, die nach dem Motto funktionierten „20 Singles eingeladen, 10 Pärchen gegangen.“ Die Ausstattung bestand im Wesentlichen aus Matratzen, die noch die Flucht aus Schlesien mitgemacht hatten und die nun als Unterlage für intensive Kontaktaufnahme dienten. Es gab Bier und Altbier-Bowle sowie Frikadellen und Kartoffelsalat. Unvermeidliche Accessoires fürs Outfit waren Alu-Kamm oder Bürste und der Labello-Stift, der die Gleitfähigkeit der Lippen beim Küssen

ungemein erhöhte. Zwei Generationen später wurden dort LAN-Parties gefeiert, bei denen picklige Nerd-Knaben schießwütige Hauptrollen in "World of Warcraft"-Spielen übernahmen.

DER FRITZL-KELLER

Grusel kann aber auch sehr gegenwärtig sein. Erst vor knapp 15 Jahren kam man in Österreich einem scheinbar kreuzbraven Familienvater auf die Spur, der sich als Ungeheuer entpuppte, hielt er doch seine Tochter über Jahre und Jahrzehnte in einem dunklen, zum unterirdischen Bunker ausgebauten Keller-Verlies gefangen und zeugte mit ihr sage und schreibe sieben Kinder. Der Biedermann entlarvte sich als furchtbarer Missbrauchstäter, das Familienvater-Image verzerrte sich zur Fratze. Keller spielen auch in Fernsehkrimis eine unrühmliche Rolle, Beispiel: Die Ermittler kommen einem Stalker wahlweise Serienkiller auf die Spur. Findet man dort nicht seine gefangenen bzw. getöteten Opfer, dann öffnet sich doch zumindest eine geheimnisvolle Tür zu einem Raum, dessen Wände randvoll bepflanzt sind mit Fotos und Zeitungsausschnitten zum Objekt seiner perversen Begierden und die seine ganze Besessenheit deutlich machen. Mittlerweile aber gerinnt dieser vermeintliche Schockeffekt zum dramaturgischen Allerwelts-Stunt, kommt er doch heute in jedem zweiten schwedischen Krimi vor.

DER WERKSTATT-KELLER

Mein Vater war kein Bastler, er liebte es aus irgendwelchen Gründen aber, Schuhe zu putzen und nutzte das eher trübe Kellerlicht dafür, die Schuhe der ganzen Familie mittels Cremes und Fetten auf Hochglanz zu wienern. Er war also keiner von den Männern, die über eine Hobby-Werkstatt verfügen, gegen deren Ausstattung jeder Baumarkt nur müde abstinken kann. Der Keller als Geburtsort großartiger Basteleien oder gar Erfindungen – zu wenig wird dem genius loci des Kellers als inspirationsfördernde Räumlichkeit nachgegangen. Wie viele wunderbare Ideen beispielsweise den Übungskellern von Bands schon entsprungen sind! Seit Steve Jobs und Bill Gates wird eher die Garage als Entstehungsort formidabler Start-ups genannt. Wohl auch eher ein Mythos denn Wirklichkeit.

UND HEUTE?

Was ist der Keller in der Gegenwart, in Zeiten des Überflusses von Fast Food und Fast Fashion? Immer noch Vorratskammer, Party-Location, Erfinder-Werkstatt oder wenigstens Gruselkammer? Nein, heute ist er nüchterner Aufbewahrungsort für abgelegte Klamotten oder nicht mehr brauchbare Gegenstände, eine Art Vorhalle, bevor es damit auf den Flohmarkt oder den Altkleider-Container geht. Höchste Zeit, dem Keller seine Würde zurückzugeben!



HELLMUTH OPITZ

Autor und Lyriker



Energiesparsames und klimafreundliches Zuhause.

**Mit Unterstützung Ihrer
Sparkasse und
Fördermitteln der KfW
sparen Sie ganz einfach.**

KfW

Wenn's um Geld geht – Sparkasse.



**Sparkasse
Gütersloh-Rietberg-Versmold**



JAB ANSTOETZ Group – Wohnstoffe und Teppiche, In- und Outdoor, Sonnenschutz, Bodenbeläge, Polstermöbel, Polsterbetten sowie Wohnaccessoires. Entdecken Sie die Vielfalt auf www.jab.de oder in den Showrooms in Bielefeld, Berlin und München.

JAB
ANSTOETZ

GROUP

THE DESIGN COMPANY