

WOHNEN

BAUEN · LEBEN



Tischleuchten S. 12

Grüner leben S. 20

Relaxsessel S. 30

Wärmepumpe S. 60

Bettgeflüster

DIE SCHÖNSTEN BETTEN
FÜR SÜSSE TRÄUME

LEBENS(T)RAUM PRIVATGARTEN.



Boymann private gardening ist seit vielen Jahren Experte für exklusivste Privatgärten jeder Couleur. Als einer der führenden Garten- und Landschaftsbauer schaffen wir für Sie ein Stück Natur zum Träumen, Erleben und Entspannen.

Unsere Architekten und Garten- und Landschaftsbauer planen mit Ihnen den Weg zum eigenen Traumgarten. Unsere Gärten sind nicht nur wunderschön, sie leisten auch einen wichtigen Beitrag zum Klima, zur Artenvielfalt und Umwelt.

Ihr Ansprechpartner: MORITZ NÜSSING · Iburger Straße 11 · 49219 Glandorf · Telefon 05426 9449-0

PRIVATE-GARDENING.de



Boymann

WO DU EINE NEUE HEIMAT FINDEST.

NACHHALTIG. HOCHWERTIG. EINZIGARTIG.

PRIVATE GARDENING *by* BOYMANN

PRIVATE-GARDENING.de

WOHNEN

BAUEN · LEBEN



Kalt erwischt

Pünktlich zum Start ins Wochenende hat sie uns verlassen. Der Knopf blinkte rot statt grün. Auch bei Heizungsanlagen das Signal für Stillstand. Nachdem wir sie per Knopfdruck im Laufe des Nachmittags immer wieder motivieren konnten, anzuspringen, tat sich am Ende des Tages nichts mehr. Totenstille im Heizungsraum. Unser Entschluss, das Wochenende ohne sie zu verbringen, schien angesichts milder herbstlicher Temperaturen erträglich. Lediglich die Sache mit dem Warmwasser hatten wir nicht sofort auf dem Schirm, aber da war der Termin mit dem Sanitär- und Heizungsfachbetrieb unserer Wahl schon für den frühen Montagmorgen vereinbart. Mit leicht tadelndem Unterton wies uns der Heizungsexperte dann auf unsere Unterlassungssünde hin: die regelmäßige Wartung. Kein Wunder, dass die Heizung bei so schlechter Behandlung streikte. Zum Glück, bevor die Temperaturen wirklich im Minusbereich waren. So hielt sich das Frösteln in Grenzen.

Ein definitiv wärmender Rückzugsort sind naturgemäß Betten. Wir stellen Ihnen in unserer aktuellen Ausgabe von WOHNEN-BAUEN-LEBEN schöne neue Betten vor, in denen wir gern rund ein Drittel unserer Lebenszeit verschlafen. Denn – vorausgesetzt wir werden 75 Jahre alt – verbringen wir tatsächlich rund 24 Jahre im Bett. Um neue Kraft zu tanken, einfach zu faulenz oder entspannt zu lesen, bieten sich aber auch Relaxsessel für kurze Pausen an. Der modernen Variante des Ohrensessels widmen wir uns in der Rubrik Lebensart und haben mit Designer Sven Hansen von Murken+Hansen gesprochen, die für JORI Cosy Ghost entworfen haben. Und damit Sie die herbstlich-winterlichen Zeiten durchaus gemütlich beleuchtet verbringen können, stellen wir Ihnen Tischleuchten vor, die ganz nach Bedarf auch durchs Haus wandern: vom Beistelltisch neben dem Relaxsessel auf den Schreibtisch bis ins Schlafzimmer. Überhaupt haben wir für diese Ausgabe des WOHNEN-BAUEN-LEBEN wieder viele Anregungen und Ideen gesammelt, damit das Leben nicht nur schöner, sondern auch „grüner“ wird. Es geht um nachhaltig produzierte Möbel, u. a. aus Abfällen bei der Kaffeeproduktion, zeitgemäße (Dusch-)Ausstattungen im Bad und Themen wie Dachausbau und Wärmepumpen, über die zurzeit im Kontext von Energiewende und der Zukunft von Gebäudeheizungen lebhaft diskutiert wird.

Viel Spaß beim Ideen sammeln, wenn Sie durch unser aktuelles Magazin blättern!

Corinna Bokermann
Redaktion

WOHNEN

BAUEN · LEBEN



30
LEBENSART



12
WOHNIDEEN



16
BARHOCKER



34
GARTEN



36
BADWELT

EINSTIEG

3

EDITORIAL

LEBEN

8

WOHNWELT: BETTGEFLÜSTER

Gut gepolstert durch die Nacht – und schon fällt das Aufstehen leichter. Mit schönen und bequemen Betten geht das Schlafzimmer auf Kuschelkurs.

12

WOHNIDEEN: TISCHLEUCHTEN

Warum nur eine? In unseren vier Wänden würden wir ohne sie oft im Dunkeln tappen. Damit wir überall den Durchblick behalten, spenden uns kleine, transportable Leuchten Licht.

14

WOHNIDEEN: STILÜBUNG

Klare Formen, ruhige Farbtöne und nachhaltige Materialien. Wir stellen Möbel und Wohnaccessoires vor, die guttun.

16

BARHOCKER

Ob edel oder rustikal – die feinen Hochstapler überzeugen mit ihren Qualitäten. Sie bieten erhöhten Sitzkomfort, dienen als Blickfang und machen als Hochsitz nicht nur beim schnellen Frühstück an der Küchentheke eine gute Figur.

20

GRÜNER LEBEN

So schön kann man wohnen – und nachhaltig dazu. Die Kultur, umweltfreundlicher, langlebiger und nachhaltiger zu agieren, setzt sich auch bei Möbeldesigns durch. Und ist ausgezeichnet.

30

LEBENSART: STILIKONEN ZUM CHILLEN

Früher lebte es sich zugiger. Ohrensessel trotzten diesen Missständen des Wohnens. Heute sind die gemütlichen Relaxsessel einfach nur ein perfekter Rückzugsort zum Entspannen. Und alles andere als altbacken.

WOHNEN

34

KLEINE STREUNER: PFLANZEN AUF WANDERSCHAFT

Aufmerksame Gärtner*innen haben es längst bemerkt: Die Botanik verfügt über raffinierte Methoden der Fortbewegung. Und so mischen liebenswerte Streuner einfach mal mit bei der Gartengestaltung.

BAUEN

- 36 BADWELT:
NACHHALTIG SCHÖN**
Warmduscher und Langduscher bekommen derzeit ordentlich den Kopf gewaschen. Zum Glück haben viele Hersteller überzeugende Ideen, wie sich formschönes Design und Energiesparen kombinieren lassen.
- 38 BADWELT**
News, Trends, Tipps
- 42 KÜCHENWELT:
HOLZ UND METALL**
Edelstahl und Holz – zweifelsohne zwei Küchen-Klassiker. Solo, aber auch als perfekte Kombipartner spielen sie jetzt ihre Stärken aus. Metallisch, aber nicht kühl. Holzig, aber nicht rustikal.
- 44 KÜCHENWELT**
News, Trends, Tipps
- 48 IMMOBILIENMARKT:
WAS KOMMT?**
Seit vielen Jahren steigen die Immobilienpreise kräftig an. Steht nun eine Wende bevor? Angesichts der aktuellen Entwicklungen könnte der Immobilienmarkt in Bewegung geraten.
- 50 RUND UM DIE IMMOBILIE**
News, Trends, Tipps
- 52 BAUENWOHNEN:
DACHBODENAUSBAU**
Oft wird ein Dachboden einfach nur als Abstellraum genutzt. Aber eigentlich ist er dafür viel zu schade. Stimmen die baulichen Voraussetzungen, kann man daraus neuen Wohnraum machen.
- 54 BAUENWOHNEN**
News, Trends, Tipps
- 58 INNENAUSBAU:
WANDKLEIDER**
Manchmal ist die Zeit einfach reif für einen Tapetenwechsel. Ob geblümt oder gestreift, dezent oder bunt – nichts verleiht einem Raum so viel Atmosphäre wie Tapeten.
- 60 ENERGIETECHNIK:
PRO UND CONTRA
WÄRMEPUMPE**
Wenn über die Energiewende und die Zukunft der Gebäudeheizung diskutiert wird, fällt immer wieder ein „Zauberwort“: Wärmepumpe. Doch es braucht gute Beratung, um zu entscheiden, ob diese Technik zum jeweiligen Gebäude passt.

ABSPANN

- 62 VORSCHAU**
Ein kleiner Ausblick auf die nächste Ausgabe
- 64 ADRESSEN**
- 65 IMPRESSUM**
- 66 GLOSSE**
Hellmuth Opitz:
Einheizpauschale

Titelbild: Schramm Werkstätten GmbH



8 WOHNWELT

(UMM)



DENKEN BAUEN



UMDENKEN AUS UBERZEUGUNG

Nachhaltigkeit ist der Grundstein unserer Zeit.

Auch im Bauwesen muss genau dieses Umdenken einen Platz finden um auch zukünftig qualitativ hochwertigen Wohnraum bieten zu können.

Seit 1984 geben wir die Antwort auf alternative Baustoffe mit klaren Produktionsstandards, engen Lieferketten und regionaler Rohstoffbezugspunkten.

Ökologie, Transparenz und Nachhaltigkeit sind langfristig die Lösungen, die wir für eine gesunde Zukunft in jedem Lebensbereich brauchen.

Bei uns haben kleine und große Bauvorhaben einen Platz und bieten jede Menge Raum für Kreativität.



BETT Geflüster

GUT GEPOLSTERT DURCH DIE NACHT – UND SCHON FÄLLT
DAS AUFSTEHEN LEICHTER. DENN, WIE MAN SICH BETTET,
SO LIEGT MAN. MIT SCHÖNEN UND BEQUEMEN BETTEN
GEHT DAS SCHLAFZIMMER AUF KUSCHELKURS.



River von Bonaldo

Fischgratplaid Denver von Egale Products



Kissen Collect von &Tradition

Juna von Schramm



Dream Swiss von Hüsler Nest



MajesticCollection von Jensen Beds



Jack von Bolzan



Rose von Möller Design

FARBKONZEPT



LÄSSIG LEICHT

Feine Plaids für den Kuschelfaktor



Kriss von Bonaldo

WEICHE WÄSCHE
*Mit schöner Bettwäsche
auf Tuchfühlung*





Collect von &Tradition

Dartus von Turrì



Grangala von Zanotta

AUS Geschlafen

Aurora Due von Poltrona Frau



DIE MINIMALISTEN UNTER DEN TRÄUMERN SETZEN AUF KLARE FORMEN UND GEDECKTE FARBEN. MIT IHREN GELASSENEN UND GEMÜTLICHEN DESIGNS ZIEHEN UNS KOMFORTABLE BETTEN UNWEIGERLICH IN IHRE RICHTUNG. WIR KÖNNEN GAR NICHT ANDERS, ALS ES UNS AUF UND IN IHNEN BEQUEM ZU MACHEN.



Bamboletto von B&B Italia



Vibe von Giorgetti

FARBKONZEPT



Brasilita von Minotti



Bettwäsche Este von Lanerossi

ERHELLEND



& Tradition

WARUM NUR EINE? IN UNSEREN VIER WÄNDEN WÜRDEN WIR OHNE SIE OFT IM DUNKELN TAPPEN. DAMIT WIR AUF DEM SOFA, AM ESSTISCH ODER AM SCHREIBTISCH DEN DURCHBLICK BEHALTEN, SPENDEN UNS KLEINE, TRANSPORTABLE LEUCHTEN LICHT. HELLE MOMENTE INKLUSIVE.



Gubi



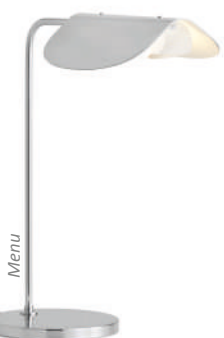
Marset

Louis Poulsen



Elegant und zeitlos

Die Birdy Tischleuchte wurde 1952 von dem preisgekrönten norwegischem Designer Birger Dahl entworfen, seit 2013 produziert Northern diesen Designklassiker und feiert ihn zum 70. Geburtstag stilvoll mit einer limitierten Edition von 500 Tischlampen aus gebürstetem Aluminium und Stahl.



Aufwärmen: Das Feuer steht beim CARO 110, der vor allem mit seiner beeindruckenden Feuerraumgröße und höchst energieeffizienter Verbrennung überzeugt, im Mittelpunkt. Er ist aus dicken Stahlplatten gebaut, wirkt jedoch fein und elegant, sodass das Feuer eine außerordentliche Wirkung erhält. Mit seinem ellipsenförmigen, ausgewogenen und klaren Design fügt sich der 111 cm hohe Kaminofen in jeden Wohnraum ein. Noch anpassungsfähiger an seine Umgebung ist er dank des Customized-Konzepts: Zur Wahl stehen sechs verschiedene Lackfarben, sechs Türgriff-Designs sowie verschiedene Tür- und Seitenfenster Varianten.
 Gesehen bei Baufeuher Brandherm, Wasserstr. 13, Rheda-Wiedenbrück



GUTE NACHT

Philip zeichnet sich durch seine minimale, archetypische Form aus. Der Nachttisch wurde aus dem Wunsch heraus geboren, ein diskretes, aber sehr funktionales Möbelstück neben dem Bett zu haben. Mit einem kleinen Trick kann der Korpus herausgezogen werden, um eine großzügige Schublade zu enthüllen, in der Wertsachen und Habseligkeiten verschwinden. Ein Möbel, das ausgewogene Proportionen mit einer raffinierten und überraschenden funktionalen Antwort verbindet.
 Gesehen bei JAB Josef Anstoetz KG, Potsdamer Str. 160, Bielefeld



STILÜBUNG

KLARE FORMEN, RUHIGE FARBKLÄNGE UND NACHHALTIGE MATERIALIEN.

WIR STELLEN MÖBEL UND WOHNACCESSOIRES VOR, DIE GUTTUN.



UNWIDERSTEHLICH

Ihr Name „Don't Touch“ lädt förmlich dazu ein, genau das Gegenteil zu tun. Die Gartenleuchte stammt aus der Feder Matteo Ugalinis, dem Chefdesigner des italienischen Leuchtenherstellers Karman. Die PVC-Stäbe, die an Schilf- oder Peddigrohr erinnern, sind übrigens flexibel. Bindet man sie am oberen Ende zusammen, entsteht eine neue Silhouette.
 Gesehen bei Betsch – feinstes Licht, Ritterstr. 29., Bielefeld

Die Mischung macht's: Individuell auf die eigenen Ansprüche angepasste Wohnraumsituationen rücken Möbel und Accessoires ins rechte Licht. Hier umgesetzt mit den Firmen: ArsNova, Rodam, KFF und Werther – Die Möbelmanufaktur.
 Gesehen bei Timms Einrichtungshaus, Engerstr. 36, Werther





Himmlich: Die Polsterbettkollektion „DreamSwiss“ kombiniert die Präsenz eines Boxspring-Bettes mit der Natürlichkeit eines echten Hüsler Nests, ganz ohne Stahlfedern und zu 100 Prozent metallfrei. Die Polsterkopfteile des „DreamSwiss“ gibt es in zweifacher Ausführung – geradlinig als Kubus – wie hier in Leinen – oder verspielt mit Knöpfen. „DreamSwiss“ ist in verschiedenen Höhen und Breiten erhältlich.
 Gesehen beim Hüsler Nest Center, Am Bach 15, Bielefeld



STILIKONE

Der weltbekannte CH24, der Wishbone Chair, zählt zu den Klassikern der dänischen Möbelmanufaktur Carl Hansen & Søn. Er wird bereits seit über 70 Jahren produziert und längst ein Design-Klassiker. Hans J. Wegner entwarf ihn 1949 ursprünglich in Eiche, seit dem Jubiläum wird er auch in verschiedenen Farben angeboten.
 Gesehen bei edel weiss Interieur, Am Bach 10 im Innenhof, Bielefeld



Wir müssen
 sehen, wo
 wir bleiben.

Vielleicht
 zuhause?

EINRICHTUNG | PLANUNG
 & BOUTIQUE



TIMMS

Einrichtungshaus in Werther
 Engerstraße 36 | +49 (0) 5203 7079800

www.timms.design

LANG BEINIG

OB EDEL ODER RUSTIKAL – DIE FEINEN HOCHSTAPLER
 ÜBERZEUGEN MIT IHREN QUALITÄTEN. SIE BIETEN
 ERHÖHTEN SITZKOMFORT, DIENEN ALS BLICKFANG
 UND MACHEN ALS HOCHSITZ NICHT NUR BEIM
 SCHNELLEN FRÜHSTÜCK AN DER KÜCHENTHEKE
 EINE GUTE FIGUR.

Für den ersten Kaffee am Morgen sind sie ebenso gemacht wie für ein Glas Wein am Abend: Barhocker sind einfach verlässliche Tresenpartner. Die langbeinigen Barstühle stehen immer parat – egal ob aus Holz, lackiertem Stahlrohr, höhenverstellbar, drehbar oder als weich gepolsterte Version. Durch ihren individuellen Charakter – vom Material über die Farbe bis hin zur Textur – verleihen sie dem Ambiente eine einzigartige Note und sind noch dazu als flexible Sitzmöglichkeiten besonders für kleine Küchen und Essbereiche ideal geeignet. Ein Barhocker ohne Lehne, der morgens noch zum Frühstück in der Küche seinen Dienst verrichtet, eignet sich durch seine kompakte Form auch als Sitzmöbel am Arbeitsplatz oder dient als zusätzliche Arbeits- oder Ablagefläche. Zumal, wenn er höhenverstellbar ist.

Opinion Ciatti



Freifrau



Man of Parts



KFF



Ton

ETAL



„Barhocker sind selten mit austauschbaren Komponenten ausgestattet. Der Cross Bar Chair weitet das Engagement von TAKT, seine Produkte mit austauschbaren Komponenten und recyclebar zu gestalten, auf eine neue Möbelkategorie aus und bietet eine effiziente Lösung für den Barhocker-Markt.“

Luke Pearson vom Designerduo Pearson Lloyd

Ob ein Barhocker mit oder ohne Rückenlehne daher kommt, ist nicht nur eine Geschmacks-, sondern auch Platzfrage. Platzsparend sind die Versionen ohne Rückenlehne und damit ideal für kleine Wohnungen bzw. Räume. Zusätzliche Rückenlehnen in den unterschiedlichsten Höhen verleihen den hochgewachsenen Sitzmöbeln dagegen elegante Kurven und sorgen für die Extraportion Komfort.



more

Pedrali

Design House

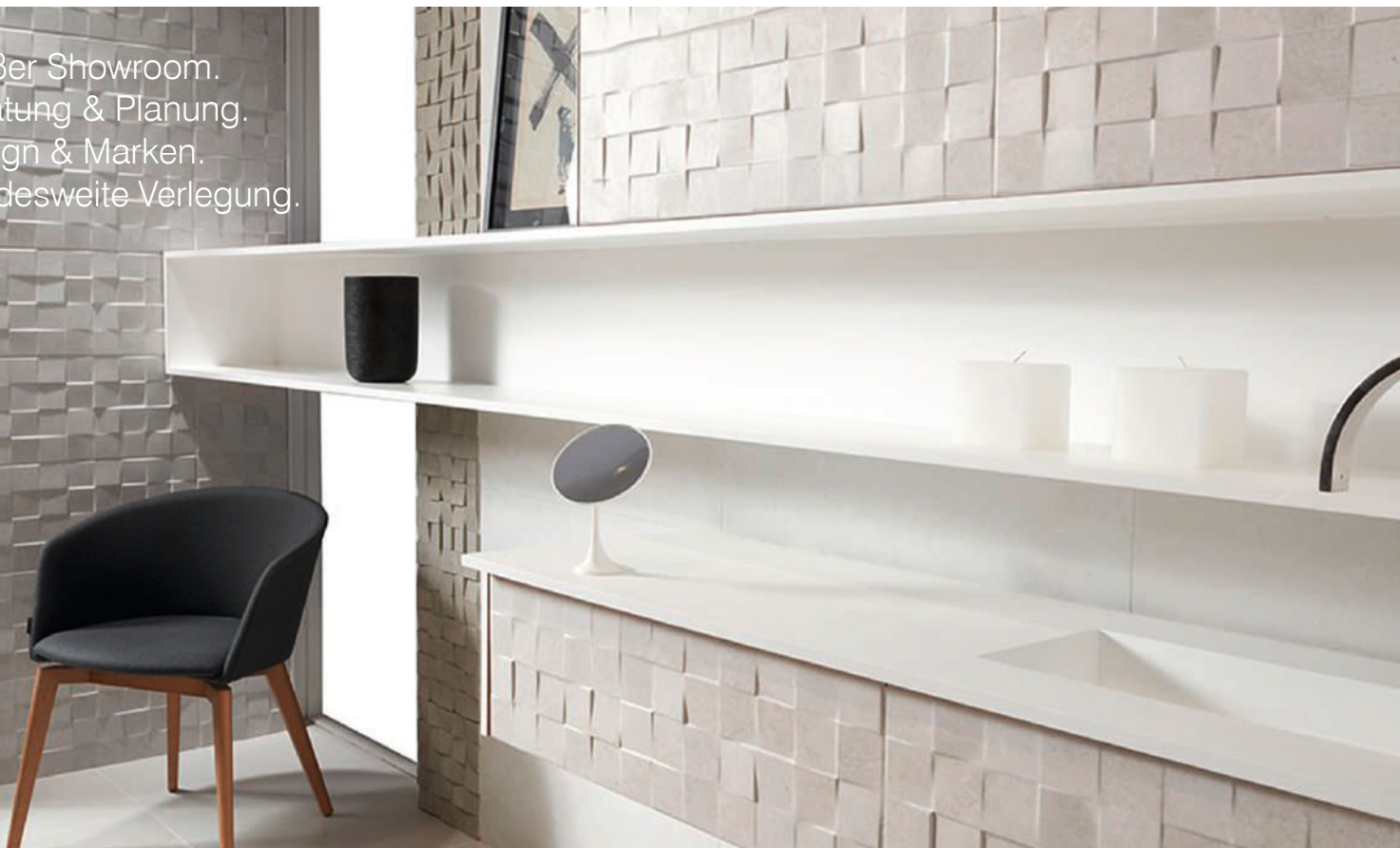


CROSS BAR CHAIR
VON TAKT



Artek

Großer Showroom.
Beratung & Planung.
Design & Marken.
Bundesweite Verlegung.



PRACHTSTÜCKE

UNSERE STIMMUNGSMACHER MACHEN ALLES MIT: VON RUHIGEN STUNDEN, IN DENEN
MAN DAS ALLEINSEIN GENIESST, BIS HIN ZUR GESELLIGEN RUNDE.



IN FORM

Zylindrisch, kegel- oder glockenförmig – das Hängeleuchtersystem JIM, designt von Patrick Norguet, punktet mit unverwechselbaren Formen und vielseitigen Gestaltungsmöglichkeiten. Dabei verbinden die Lodes Leuchten gekonnt technisches Know-how und anspruchsvolle Ästhetik. Verschiedene Ausführungen und Farben sorgen dafür, dass sich die Leuchten jedem Interieur perfekt anpassen.
Gesehen bei Betsch – feinstes Licht, Ritterstr. 29, Bielefeld



Faszination Filz: JAB Anstoetz Flooring bereichert den Trend des natürlich-authentischen Wohnens mit einer exklusiven Kollektion kunstvoll verarbeiteter Filzteppiche. Filz aus natürlicher Schafwolle ist einer der ältesten Werkstoffe und auch aus der Gestaltung moderner Interieurs nicht mehr wegzudenken. Mit felt COUTURE kommt Wohnen zum Wesentlichen: reduziert, wertig und geschmeidig. Die Kollektion umfasst fünf Kreationen mit detailliert gearbeiteten, eleganten Schmuckelementen. Die spannende Verbindung puristisch-cooler Formensprache mit der warmen, wohnlichen Ausstrahlung des Materials eröffnet attraktive Möglichkeiten ästhetischen Anspruch und Nachhaltigkeit zu kombinieren.
Gesehen bei JAB Josef Anstoetz KG, Potsdamer Str. 160, Bielefeld



BARWAGEN

STETS ZU DIENSTEN. AUFNAHMEBEREIT, FLEXIBEL, BEWEGLICH – BARWAGEN SIND KLEINE ALLESKÖNNER, DIE SICH SCHNELL VON EINEM RAUM IN DEN NÄCHSTEN TRANSPORTIEREN LASSEN.





BEZIEHUNGSMUSTER

Die Frage, wer auf welcher Seite schläft, erübrigt sich mit diesem gemütlichen Bett. Austin bietet nicht nur einen komfortablen Ruheplatz, auch das Kopfteil sieht toll aus und definiert den Raum. Mit einer individuell gewählten Polsterung wird Austin zu einer persönlich gestalteten Oase im Schlafzimmer.

Gesehen bei BoConcept, Oberntorwall 19A, Bielefeld



Ikonisch: Charles und Ray Eames entwarfen den Lounge Chair in den 1950er-Jahren mit dem Ziel, einen luxuriösen Sessel mit ultimativem Komfort zu schaffen. Materialien wie Holz und Leder geben dem Sessel einen natürlichen Ausdruck – und durch neue Techniken wie beim Leder Premium F, dessen Gerbstoff aus Olivenbaumblättern gewonnen wird, minimiert Vitra den CO₂-Abdruck bei der Herstellung. Qualität und Langlebigkeit leitet Vitra auch in der Produktentwicklung und Fertigung. Nicht von ungefähr gewährt der Hersteller 10 bis 30 Jahre Garantie auf ausgewählte Produkte. Gesehen bei pro office, Am Bach 11, Bielefeld

betsch

feinstes Licht



© 2020 Scaura



© Martin Chum



© Martin Chum

GUTES LICHT BRAUCHT GUTE BERATUNG. Wir planen und realisieren seit 1996 Ihre Lichtwünsche. Lassen Sie sich von unserer Ausstellung inspirieren, wir zeigen Ihnen die Vielfalt der Möglichkeiten vereint mit der neuesten Technik und dem Anspruch an Design und Qualität.

Selbstverständlich mit dem vollen Service, den Sie erwarten dürfen: Lichtplanung, Beratung vor Ort, Montageservice und Reparaturservice.

Betsch – feinstes Licht

Ritterstr. 29 · 33602 Bielefeld · Tel.: 0521-66664 · Fax: 0521-5212089

Mail: betsch@feinsteslicht.de · www.feinsteslicht.de

Öffnungszeiten

Montag bis Freitag 10.00 bis 19.00 Uhr · Samstag 10.00 bis 16.00 Uhr

NACHHALTIG

REFLEKTIERT

SO SCHÖN KANN MAN WOHNEN – UND NACHHALTIG DAZU. DIE KULTUR, UMWELTFREUNDLICHER, LANGLEBIGER UND NACHHALTIGER ZU AGIEREN SETZT SICH AUCH BEI MÖBELDESIGNS DURCH. UND IST AUSGEZEICHNET.

LA BAMBOLA

Vor 50 Jahren entwarf Mario Bellini mit Le Bambole eine Kollektion revolutionärer Polstermöbel. Zum Jubiläum schenkt B&B Italia Sessel La Bambola ein (blumenreiches) Update: Mit kurvigen, weicheren Formen orientiert sich die überarbeitete Version stärker am Original, ist dank recycelter Polyethylenstruktur nachhaltiger und kann am Ende komplett zerlegt und somit leicht recycelt werden. www.bebitalia.com



UNIVERSAL TALENT



„Kork ist formbar, kann recycelt werden und hat wunderbare taktile Eigenschaften.“
Jacques Herzog von Herzog & de Meuron

Foto: Diana Pfammatter



Die Corker-Serie von Herzog & de Meuron hat ihren Ursprung im Londoner Serpentine Gallery Pavillon 2012. Mit Aufnahme in die ClassiCon-Kollektion wurden die beiden ursprünglichen Versionen jetzt um eine Dritte ergänzt. Der in Portugal zur Produktion verwendete Kork stammt aus lokaler, nachhaltiger Forstwirtschaft, ist langlebig und zu einhundert Prozent recycelbar. www.classicon.com



CIRCULARITY AWARD



Während der 3daysofdesign wurden in Kopenhagen die Bolia Design Awards 2022 vergeben. Den Circularity Award erhielt das französische Duo Fischer & Mordrelle für ihren Hocker Moon. Clara Fischer und Lana Mordrelle haben sich einer zirkulären Designlösung mit recycelten oder zertifiziert nachhaltigen Materialien verschrieben. Moon wird aus wiederverwertbaren Materialien, die aus Bekleidungsabfällen stammen, hergestellt. Die Kombination aus verschiedenen Materialien in Grautönen und stark porösem Platintravertin erinnert zudem an die Farben und die Oberflächenbeschaffenheit des Mondes.

www.bolia.com

KREISLAUFFÄHIG

Die Sitzschale des Eternity Sidechairs – designt von Space Copenhagen – wird aus einem Abfallverbundstoff, dem „Mater Circular Material“, gefertigt. Es besteht aus upgecyclten Fasern von Kaffeeschalen der dänischen Kaffeerösterei BKI und recycelten industriellen Kunststoffabfällen von Grohe. Daraus besteht auch die Tischplatte des Bowl Tisches – ein Entwurf von Ayush_Kasliwal. Die kreislauffähige Bowl Waste Edition gibt es in drei Versionen. www.materdesign.com



„Unser Ziel ist es, dass unsere bestehende Möbelkollektion nicht mehr nur nachhaltig, sondern auch zirkulär ist.“
Henrik Marstrand, Gründer von Mater und Leiter Zirkuläre Transformation



AUSGELEUCHTET

Die Leuchte TEA ist ein Beispiel dafür, wie man auch aus dem Recycling anderer Materialien Gegenstände von gehobener Qualität und Poesie herstellen kann. Die von Ferruccio Laviani für Kartell designte Leuchte besteht aus recyceltem thermoplastischem Technopolymer und gleicht zwei Händen, die in ihren Flächen Licht kreieren und dieses dann aus den unregelmäßigen Einschüssen austreten lassen, sodass ein Spiel aus Licht und Schatten entsteht. www.kartell.com



„TEA gleicht eher einer kleinen Tischskulptur als einer herkömmlichen Lampe; ich hoffe, sie gefällt und schenkt Freude all denen, die sich für sie als ‚Tischgefährtin‘ entscheiden werden.“
Ferruccio Laviani



BLÜTENPRACHT

Magnolia von Kati Meyer-Brühl wurde bereits mit drei prestigeträchtigen Preisen ausgezeichnet: dem Iconic Award, dem Red Dot Award und dem Green Good Design Award. Letzterer würdigt eine vorbildlich nachhaltige Gestaltung – so, wie bei dem umweltfreundlichen Blütensessel. Dessen Grundmodell besteht aus langlebigen, umweltfreundlichen Materialien, der kunstvoll genähte Bezug ist abnehmbar und kann ausgetauscht werden. Innovative Stoffe, die zu 100 % aus recycelten PET-Flaschen bestehen, machen die Möbel von Brühl noch nachhaltiger. www.bruehl.com



CELEBRATING
5
JAHRE
Bielefeld

70

1952 - 2022

70 JAHRE EKSTRAORDINÆR

Seit über 70 Jahren entwerfen und produzieren wir zeitlose Designmöbel für Wohn-, Schlaf-, Arbeits- und Esszimmerbereiche. Entdecken Sie jetzt die Designs unserer neuen Kollektion.

Unsere Einrichtungsberater unterstützen Sie gerne dabei, einen persönlichen Einrichtungsstil zu finden. Lassen Sie uns gemeinsam Ihre Wohnräume erfüllen.

Besuchen Sie uns in Bielefeld
am Oberntorwall 19A.

BoConcept®

LIVE EKSTRAORDINÆR

TRAUMSTATION

Das Bett CLOUD ist ein echtes Statement und überzeugt durch Komfort und Design. Der beeindruckend hohe Rücken mit seinen beidseitigen Überständen bietet Raum zum Träumen – auch am Tag. Einfach mal behaglich anlehnen für erholsame Pausen zwischendurch. Halt, Entspannung und Komfort in jeder Lage. Hier verbindet sich meisterhaftes Handwerk und aufwendige Verarbeitung mit prägnanter Optik. Das stilvolle Kopfteil ist in zwei Höhen erhällich. CLOUD gibt es wahlweise als Boxspring- oder Polsterbett, in bodennaher oder bodenfreier Ausführung sowie in unterschiedlichen Breiten und Längen. Die vielseitige Textilkollektion bietet zudem individuelle Bezugstoffe. Gesehen bei JAB Josef Anstoetz KG, Potsdamer Str. 160, Bielefeld



Abgasfrei: Der Kamin ohne Abgas – den Kalfire E-one gibt es als Einbaumodell und als freistehendes Modell – ist überall problemlos aufstellbar, im Haus und in der Wohnung, aber auch in Restaurants, Hotels, Bürogebäuden und öffentlichen Räumen. Durch das minimalistische Design ist ein nahtloser Übergang zwischen Gehäuse und Kamin möglich. Für den Innenraum kann zwischen der Single HD Flame Technology oder Dual HD Flame Technology, einem flachen Boden oder einem Designboden mit modernen klaren Linien gewählt werden. Zudem kann das Feuer im Designkamin ganz nach Geschmack für ein optimales Feuererlebnis angepasst werden.

Gesehen bei Baufeuher Brandherm, Wasserstr. 13, Rheda-Wiedenbrück

FREIRAUM

GUTE LÖSUNGEN BESTECHEN IMMER AUCH DURCH EINFACHHEIT UND VERWANDELN RÄUME IN LEBENSÄRUME.

Eigenständig und unverwechselbar: Beim HAL Lounge Chair von Jasper Morrison sorgen lose Kissen für Sitz und Nacken für ein weiches Sitzgefühl – und falls gewünscht gibt es ihn mit integriertem Sitzkissen statt losen. Die zurückhaltende Designsprache strahlt Ruhe aus. Unterstützt wird die formale Zeitlosigkeit dadurch, dass die Bezüge des HAL Lounge Chair – und auch des HAL Ottoman – komplett abgenommen werden können. Zu Reinigungszwecken, aber auch als Ersatz, um das Produktleben nachhaltig zu verlängern.

Gesehen bei pro office, Am Bach 11, Bielefeld



ES GLUCKERT

Die Original GluckiGluck Karaffe ist ein perfektes Geschenk für Designliebhaber. Die Karaffe in Fischform dient natürlich primär zum Servieren von Wasser, kann aber auch als Deko-Objekt oder als Blumenvase zweckentfremdet werden. Durch die besondere Form erklingt beim Ausschütten ein wohlklingendes „Gluck“. Gesehen bei Timms Einrichtungshaus, Engerstr. 36, Werther



Inspiration,
Made in the Kitchen.
Creativity begins at home.

SieMatic

AM ADENAUERPLATZ

Adenauerplatz 1 | 33602 Bielefeld | Tel. +49 (0)521.560 318 80

www.siematic-am-adenauerplatz.de

ZUSAMMENSPIEL

DIE KÜCHE WIRD ZUR BÜHNE FÜR DIE KOCHKUNST, LICHT SORGT ALS STIMMUNGSMACHER FÜR ATMOSPHÄRE UND GEBÄNDIGTES FEUER WECKT UNSERE ABENTEUERLUST. WOHNEN HAT VIELE FACETTEN.



GUTER GESCHMACK

Beste Zutaten kommen bei den hochwertigen Eggersmann Küchen zum Einsatz. Minimalistisch-modernes Designs trifft auf besondere Materialien und betont die ästhetische Funktionalität für die Küche als Werkstatt. Besondere Kontraste entstehen durch Kombinationen mit Holz, Naturstein oder Metallen.
Gesehen bei Timms Einrichtungshaus, Engerstr. 36, Werther



Aufsitzen: Eleganz und Komfort verbinden sich im Princeton Barhocker auf wunderbare Weise. Die visuelle Anziehungskraft des Barhockers lädt ein herauszufinden, wie jede einzelne Kurve zu Komfort und Ästhetik beiträgt. Die Rückenlehne ist wie eine elegante Umarmung. Optisch verleiht Princeton dem Zuhause einen exquisiten Touch. Gesehen bei BoConcept, Oberntorwall 19A, Bielefeld



DAYBEDS

RÉCAMIÈRE, CHAISELONGUE ODER DAYBED – DER NAMENS-VIELFALT ZUM TROTZ EINT DIESES MÖBEL SEINE FUNKTION: ES LÄDT ZUR ENTSPANNTEN AUSZEIT EIN, EINFACH RELAXEN UND SICH AUSSTRECKEN. UND WENN GÄSTE DOCH MAL ÜBERNACHTEN WOLLEN, WIRD DAS DAYBED ZUM GÄSTEBETT.



ANSTECKEND

In gemütlicher Runde um ein Lagerfeuer stehen. Dafür ist der Rüegg SURPRISE wie gemacht. Er entwickelt dank der geschlossenen Scheiben ein ästhetisches und ruhiges Feuer ohne lästige Rauchentwicklung. Der entweicht durch den Kamin, dessen Höhe individuell bestimmbar ist. Auch Glut, die unberechenbar herumfliegt, ist durch die geschlossenen Scheiben, die sich bei Bedarf jedoch leicht öffnen lassen, kein Thema mehr. Der Rüegg SURPRISE ist daher nicht nur ein Grill, sondern ein echter Outdoor Lounge Kamin. Gesehen bei Baufever Brandherm, Wasserstr. 13, Rheda-Wiedenbrück



Lichte Botschaft: Le Klint produziert seit 1943 einzigartige, handgefaltete Leuchten – allesamt überzeugende Botschafter dänischen Wohndesigns. Die Pendelleuchte Lamella trägt die DNA der klassischen Falttechniken in sich, während die polierten Metalldetails einen modernen und stylischen Look vermitteln. Gesehen bei edel weiss Interieur, Am Bach 10 im Innenhof, Bielefeld

vitra.

Softshell Chair

Ronan & Erwan Bouroullec, 2008

Kaufen Sie sechs Esszimmerstühle und Sie erhalten den sechsten Stuhl als Geschenk.*



pro office
Büro + Wohnkultur

pro office GmbH
Am Bach 11, 33602 Bielefeld
info@prooffice.de
www.prooffice.de

*Angebot gültig vom 1. November 2022 bis zum 31. Januar 2023. Sie erhalten den günstigsten Stuhl kostenlos.

Traumfänger: „Onira glika!“, sagen die Griechen vor dem Einschlafen und wünschen sich süße Träume. Das Polsterbett „Onira“ ist wie gemacht dafür. Leicht in der Form und mit einem massiven Bett- rahmen aus Nussbaum plus Polsterkopfteil „Knopf“ in Wolle sorgt es für mediterranes Flair im Schlafzimmer. Zudem bringt die moderne Kombination aus Massivholz und Polster eine feine Atmosphäre in den Raum. Gesehen beim Hüsler Nest Center, Am Bach 15, Bielefeld



PLATZ DA!

Die drehbaren Lounge-Sessel Repos und Grand Repos bieten mit ihren großzügig dimensionierten Polstern, den einladenden Armlehnen und der im Inneren versteckten Synchronmechanik außergewöhnlichen Komfort. Sie können von der Sitz- zu einer zurückgelehnten Ruuehaltung bewegt und stufenlos arretiert werden – überarbeitet auf Basis neuester technischer Möglichkeiten. Die Bezüge – ob Stoff oder Leder – sind jetzt auch komplett abziehbar, was einen Ersatz erleichtert und die Lebensdauer verlängert. Zudem sind die in der Konstruktion enthaltenen Kunststoffteile wie Polsterträger oder Abdeckungen zu 95 Prozent aus recyceltem Werkstoff gefertigt. Gesehen bei pro office, Am Bach 11, Bielefeld

WECHSELSPIEL

MIT AUSDRUCKSSTARKEN EINZELSTÜCKEN LASSEN SICH RÄUME INDIVIDUELLE GESTALTEN UND EINRICHTEN.

WICHTIG: GEGENSÄTZE ZIEHEN SICH AN - AUCH BEI MÖBELN.



KINDHEITSERINNERUNGEN

Wie Luftballons scheinen die Deckenleuchten durch den Raum zu schweben. Die in vielen Farben erhältliche Deckenleuchte Memory vom Design-Label Brokis ist sowohl einzeln auch in Kombination ein echter Hingucker. Die von Hand gefertigte und mundgeblasene Memory Leuchte gibt es in drei Größen sowie mit glänzender und matter Glasoberfläche. Gesehen bei Betsch – feinstes Licht, Ritterstr. 29, Bielefeld



FÜR SITZENBLEIBER

Der Hauge Esszimmerstuhl, der als perfektes Gegenstück zum Hauge Esstisch entworfen wurde, besticht durch einen eleganten, zeitlosen Ausdruck. Mit seiner weichen, organischen Form fügt sich der moderne und dennoch bequeme Stuhl nahtlos in jeden Raum ein. In Kombination mit dem Hauge Esstisch ein wunderschön ausbalancierter Auftritt dänische Funktionalität und Form. Gesehen bei BoConcept, Oberntorwall 19A, Bielefeld

VIERBEINER

Der J 80, ein Wohn-Klassiker der dänischen FDB-Möbler, vereint Zeitlosigkeit mit Funktionalität und Sitzkomfort – genauso stellte es sich schon 1962 dessen Möbeldesigner Jörgen Bækmark vor. Nach dem Probesitzen auf diesem und anderen Stühlen dieser Möbelmanufaktur möchte man jeden nach Hause tragen.

Gesehen bei edel weiss Interieur,
Am Bach 10 im Innenhof, Bielefeld



Stimmungsvoll: Hochwertig verarbeitet und mit außergewöhnlichem

Design – die Holzkötter Pendelleuchte Aura P3 besteht aus drei

Leuchten mit Metall-Reflektoren an einem rechteckigen Baldachin.

Sie ist in verschiedenen Oberflächen und Glasfarben erhältlich.

Die drei Pendel der Leuchte lassen sich einzeln verstellen.

Gesehen bei Betsch – feinstes Licht, Ritterstr. 29, Bielefeld



baufeu^{er}

brandherm gmbh



Kamine . Gaskamine . Öfen exklusives Zubehör

Baufeuer Brandherm GmbH
Wasserstr. 13 . 33378 Rheda-Wiedenbrück
05242/908365 . www.baufeuer.de
Mittwoch-Freitag 15.00-18.00 Uhr
Abweichende Öffnungszeiten
siehe Internet

HAUPTDARSTELLER

SOLISTEN ÜBERNEHMEN GERN DIE HAUPTROLLE UND SIND PRÄGEND FÜR DEN EINRICHTUNGSSTIL. EBEN ECHE HINGUCKER, DIE WISSEN, WAS IN IHNEN STECKT.



Leuchtsignal: Die Stockholm Leuchte vereint farbiges Glas mit einem massiven Marmorsockel zu einem schlichten und minimalistischen Design. Sie bietet eine großartige Möglichkeit, die Inneneinrichtung durch ein dekoratives Designstück zu ergänzen, das durch einen schönen Materialmix besticht. Gesehen bei BoConcept, Oberntorwall 19A, Bielefeld



ANHEIZEN

Klein und fein präsentiert sich der Rüegg Cassia. Reduziert auf das Wesentliche integriert er sich problemlos in unterschiedlichste Wohnsituationen und bietet mit der edlen Schwarzstahl-Oberfläche zeitlose Eleganz. Neben seinem geringen Platzbedarf zeichnet sich der Rüegg Cassia durch sein wunderschönes Flammenbild dank kluger Brennraumkonstruktion mit Thermobrikk® und präziser Verbrennungsluftführung aus. Gesehen bei Baufeuer Brandherm, Wasserstr. 13, Rheda-Wiedenbrück

Fein eingekleidet: CHICO macht mit weich-körnigem Griff Laune. Das Boudlé begeistert durch seine vielfarbige Anmutung. Die soften kleinen Schlingen sind nicht nur angenehm griffig, sondern auch sehr strapazierfähig. CHICO gibt es als Uni-Kollektion in 34 Farben. Gesehen bei JAB Josef Anstoetz KG, Potsdamer Str. 160, Bielefeld

AUFGEDECKT

Das Polsterbett „Titlis“ ist perfekt für kombinierfreudige Individualisten. Dank seines modularen Aufbaus ist es in seiner Flexibilität nicht zu übertreffen. Beim „Titlis“ Bettgestell liegt das Hüsler Nest direkt auf einem Basisrahmen aus Massivholz. Das Bettsystem wird mit einer abnehmbaren Baumwollhülle umschlossen. Perfekt für kleinere Schlafzimmer. Das Kopfteil gibt es in zwei Versionen als Kubus oder mit Knopf. Ebenso stehen unterschiedliche Füße und Kufen – hier aus Weide – sowie eine Vielzahl an Leder- und Textilbezügen zur Wahl. Gesehen beim Hüsler Nest Center, Am Bach 15, Bielefeld



Wooden Dolls: Inspiriert durch seine Volkskunst-Sammlung stellte Alexander Girard 1952 eine Kollektion von Holzfiguren für die Dekoration seines Hauses in Santa Fe her. Diese Originale befinden sich heute im Girard-Nachlass des Vitra Design Museums und standen Pate für die aktuellen Re-Editionen von Vitra. Die Wooden Dolls super large No. 1 und No. 9 im Maßstab 4.15:1 machen aus den kleinen, dekorativen Figuren rund 80 cm große Charaktere. Wie die kleineren Wooden Dolls werden auch sie von Hand hergestellt und bemalt. Die Wooden Dolls super large sind pro Modell auf 1.000 Stück limitiert und nummeriert.
Gesehen bei pro office, Am Bach 11, Bielefeld



AUFGEHÄNGT

*Ob begehrter Kleiderschrank, großzügiges Ankleidezimmer oder ein schöner Kleiderschrank für das Gästezimmer? Im Schlafzimmer spielt das Bett zwar die Hauptrolle, aber es braucht komplette Schlafzimmer-Lösungen, um einen Wohlfühlraum zu kreieren. Hier eine Schrankwand von Kettner in Kombination mit einem Bett von Schramm.
 Gesehen bei Timms Einrichtungshaus, Engerstr. 36, Werther*

planen, bauen + entwickeln

ENDERWEIT 
 + PARTNER GMBH

»Unsere gebündelte Kompetenz für Ihren Erfolg.«

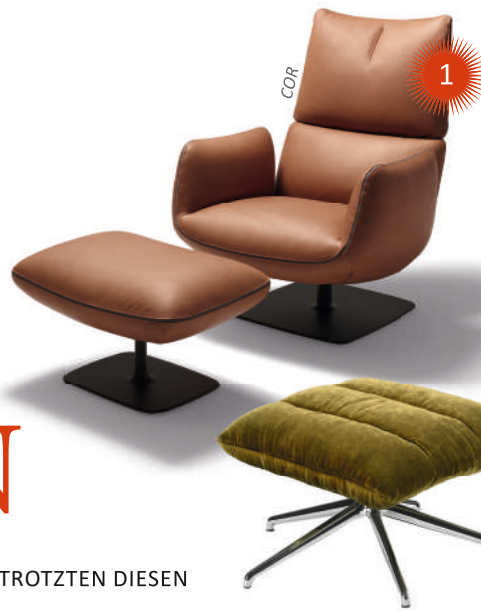
beraten + vermarkten

DR. ENDERWEIT 
 GMBH IMMOBILIEN

STILIKONEN
ZUM CHILLEN

SITZEN BLEIBEN

FRÜHER LEBTE ES SICH ZUGIGER. OHRENSESSL TROTZTEN DIESEN MISSTÄNDEN DES WOHNENS. HEUTE SIND DIE GEMÜTLICHEN RELAXSESSL EINFACH NUR PERFEKT FÜR CHILLIGE STUNDEN. DER HOHE, SCHÜTZENDE RÜCKEN, ABER AUCH DIE HÄUFIG ANGEDEUTETEN STÜTZEN ZUM KOPFANLEHNEN ZEICHNEN IHN AUS. SEINE FORMGEBUNG SCHWUNGVOLL DYNAMISCH, ABER DOCH VON ZURÜCKHALTENDEM MINIMALISMUS GEPRÄGT. EIN PERFEKTER RÜCKZUGSORT ZUM ENTSPANNEN. UND ALLES ANDERE ALS ALTBACKEN.



1 Abtauchen

Alles an dem Jalis LoungeSessel, designt von Jehs+Laub für COR, heißt seine Besitzer willkommen: von den weichen Sitzpolstern über die sanft nach oben gefalteten Seitenlehnen bis zum sanfte gebogenen Rücken. Auf drehbarem Tellerfuß und mit Kippmechanik neigt sich die Sitzschale per Knopfdruck sanft nach hinten. Allein oder mit Ottoman perfekt fürs stilvolle Abtauchen. www.cor.de

2 Aufnahmebereit

Der lounge Sessel „Cassia“ von Bretz ist inspiriert von der Offenherzigkeit der gleichnamigen Zimtblüte. Die geschwungene Sitz- und Rückenschale aus Formholz zeichnet ihn ebenso aus wie der Mechanismus zum Schwenken und Wippen. Ein behaglicher Rückzugsort, der aber auch zur Kommunikation einlädt, denn der Lounger verfügt auch über eine Drehfunktion. www.bretz.de

3 Anpassungsfähig

Komfort und Ästhetik – dafür steht der von Mauro Lipparini für Bonaldo entworfene Relaxsessel Sleek. Ihn gibt es sowohl in der drehbaren als auch in einer vierbeinigen Version. www.bonaldo.com

4 Ankommen

Wohnlichkeit modern interpretiert. Mysa, der Name bedeutet im schwedischen so viel wie „es sich gemütlich machen“, zeichnet sich durch fließende Linien und Formen aus. Von Michael Schmidt für Bross, mit zwei Gestellvarianten. www.bross-italy.com

5 Tiefenentspannt

Sich in die weich gepolsterte Sitzschale fallen zu lassen, entspannt zutiefst. Die fließenden, gerundeten Linien des Sessels Sveva Soft – es gibt ihn mit Stoff, aber auch mit Leder bezogen – strahlen italienische Eleganz aus. Ein Entwurf von Carlo Colombo für Flexform. www.flexform.it

6 Elegant

Ona umarmt alle, die auf ihm Platz nehmen, herzlich und sorgt dennoch dafür, dass sie Haltung bewahren. Selbst, wenn die Füße auf dem Ottoman ruhen. Ein rundliches Sitzpolster, eine geschwungene Rückenlehne, vier schlanke Füße. „Etwas eleganter und weniger lässig“ – das antwortet Designer Sebastian Herkner, wenn man ihn fragt, was seinen Entwurf gegenüber anderen Freifrau-Modellen auszeichnet. www.freifrau.de

7 Abhängen

So geht relaxen auf nordische Art. Der Doze Lounge Chair von Anderssen & Voll für Muuto verbindet die Ideen des skandinavischen Designs mit den Formen der Möbel der 1970er Jahre. Allerdings aus zeitgenössischer Perspektive. Bei Bedarf mit Ottoman, mit Textil- oder Lederbezug. www.muuto.com





8 Ausbalanciert

Violon von Alias ist mit einer flexiblen Schale ausgestattet, die sich dem Körper anpasst und für außergewöhnlichen Komfort sorgt. Paolo Rizzatto hat sich bei seinem Entwurf von Man Rays Werk „Le violon d’Ingres“ (1924) inspirieren lassen und einen eleganten, drehbaren Loungesessel kreiert. www.alias.design

9 Re-Edition

Ein Stück de Sede Geschichte. Charakteristisch für den DS-55 ist die loungige Formensprache und das zeitlose Design gepaart mit einzigartiger Handwerkskunst. Die Sitzschale umschließt den Sitzenden und verleiht angenehme Stabilität. In der Re-Edition auf den Punkt gebracht. www.desede.ch

10 Aussichtsreich

Ein Lounger mit starker Persönlichkeit, der Komfort, Weichheit und Sinnlichkeit in sich vereint. Die großformatige Kopfstütze verleiht Ila, der sich durch geschwungene und flexible Linien auszeichnet, zusätzlichen Charakter. Kreiert von Patrick Jouin für Pedrali. www.pedrali.com



11 Anlehnen

Der 808 von Thonet ist die konsequente Neuinterpretation des klassischen Ohrensessels – das obere Rückenteil erinnert an einen schützenden Kragen. Die Schale umfängt den Sitzenden und vermittelt Geborgenheit. Ein weiteres markantes Merkmal ist die bequeme, an Wellen erinnernde Polsterung. Ein spannungsvoller Kontrast zur glatten Außenschale. www.thonet.de

12 Fein in Schale

Formvollendet und einladend bequem – der Drehsessel Cream von Leolux, entworfen vom Studio Truly Truly. Herzstück ist die hölzerne Schale aus gebogenem Nussbaum- oder Eichenholz, der Sitz ist mit Stoff oder Leder bezogen. Gestaltungsoptionen bietet der Drehfuß aus Aluminium, optional in Farbe. www.leolux.com

13 Zeitzeuge

Der als Wulff-Chair ATD2 bekannte Entwurf für &Tradition versteht sich als Hommage an die in den 1930er Jahren beliebten Lounge-Sessel, die mit ihrer dicken Polsterung hervorstachen. Er verbreitet in jedem Wohnzimmer und an jedem anderen Ort gemütliches Flair. Schon das Gestell aus edlem Walnussholz wird zum Blickfang. www.andtradition.com



3 FRAGEN AN ...

Sven Hansen Murken+Hansen

Das mehrfach ausgezeichnete Berliner Designerduo Murken + Hansen feiert sein Debüt bei JORI mit einem neuen Relaxsessel: den Cosy Ghost. „Wir sind der Meinung, dass die Menschen weniger, aber bessere Dinge besitzen sollten, und deshalb versuchen wir, Produkte mit einer hervorragenden Benutzerfreundlichkeit zu schaffen“, so Hauke Murken und Sven Hansen, die kreativen Köpfe hinter dem 1999 gegründetem Designbüro. Der Cosy Ghost lässt sich mit nur einer Bewegung (Mono-Move) verstellen. Ihn gibt’s in Leder wie auch in Stoff, in den drei Größen Mini, Medi, Maxi und mit drei Optionen für den Sternfuß.

Welches Möbel schätzen Sie zuhause am meisten?

Das sind unsere Rubie Polsterstühle für die Firma Freifrau. Es gibt drei unterschiedliche Varianten des Stuhls und so taucht er gleich mehrfach bei uns zu Hause auf. Die Version mit gemütlicher Armlehne steht am Esstisch und die platzsparende Version ohne Armlehnen am Küchentisch. Dann gibt es noch eine elegante Version mit einer flachen, dekorativen Lehne, die wir als Schreibtisch-Stuhl nutzen.

Welches Möbel haben Sie zuletzt gekauft?

Ich habe gerade einen Gosy Ghost Relaxsessel von Jori bestellt. Es hat fast drei Jahre gebraucht, um diesen Sessel zusammen mit Jori zu entwickeln und so ist es höchste Zeit den Komfort der patentierten Mechanik und der aufwendigen Polsterung in Ruhe zu genießen.

Was war Ihr größter Fehlkauf?

Vor einigen Jahren haben wir uns ein sehr schönes minimalistisches Sofa zugelegt, dass nur aus schlichten Kuben besteht. Leider braucht man eine Unmenge Kissen, die sich auch nicht bewegen dürfen, um keine Kante im Rücken zu spüren.



Hauke Murken
und Sven Hansen



Öko Bauwelt NEUE WOHNQUALITÄT MIT WANDHEIZUNG

WARUM WANDHEIZUNG? IM VERGLEICH MIT ANDEREN HEIZSYSTEMEN PUNKTET DIE WANDHEIZUNG MIT EINIGEN WICHTIGEN VORTEILEN, DA SIE DAS INNENRAUMKLIMA UND DIE RAUMLUFTFEUCHTE POSITIV BEEINFLUSST, DEN SCHALLSCHUTZ OPTIMIERT UND MIT DEM GESUNDEN BAUSTOFF LEHM KOMBINIERT WIRD. STAUBALLERGIKER UND ASTHMATIKER ATMEN AUF, DA MIT WANDHEIZUNG DEUTLICH WENIGER STAUB IN DER RAUMLUFT TRANSPORTIERT WIRD ALS MIT HEIZKÖRPERN.



„Eine Wandheizung aus Lehm bringt in Ihr Haus ein wunderbares Wohlfühlklima“, weiß das Team der Öko Bauwelt im Bielefelder Westen. „Diese sanfte Infrarotheizung ist unsichtbar in die Wand integriert. Die Wandheizung kommt ganz ohne Heizkörper aus und schafft dadurch eine schöne Ästhetik in Ihren Wohnräumen. Die angenehme Wärmestrahlung – vergleichbar mit den Infrarotstrahlen der Sonne – wird vom menschlichen Körper als besonders wohltuend und angenehm empfunden.“

Eine Wandheizung passt in jedes Gebäude – ob Altbau, Neubau oder Sanierung. Mit fachkundiger Beratung findet sich die optimale Lösung für das jeweilige Projekt: Die WEM Wandheizung gibt es als wasserführende und als elektrische Heizung. Die wasserbetriebene Wandheizung eignet sich für alle Einsatzbereiche und lässt sich zusätzlich zum Kühlen nutzen. Die Elektroheizung ist als alleinige Heizung (z. B. in Verbindung mit Photovoltaik) oder auch für nur zeitweilig genutzte Räume oder Häuser passend.

Bei beiden Systemen geben die Wände eine dezente Infrarot-Wärme ab, die sich durch permanente Reflektionen gleichmäßig im Raum verteilt und Wände und Gegenstände sanft temperiert. „Unsere zufriedenen Baufamilien sagen, dass das Wärme-Erlebnis ein ganz besonderes ist“, freut sich das Team.

www.oeko-bauwelt.de



Fünf Jahre BoConcept in Bielefeld LEBE LIEBER UNGEWÖHNLICH



Doppeltes Jubiläum: Vor 70 Jahren wurde BoConcept in Dänemark gegründet. Seit 5 Jahren ist die Premium-Lifestylemarke, die im Möbelhandel mit rund 300 Stores in mehr als 60 Ländern vertreten ist, auch in Bielefeld vor Ort. BoConcept entwirft, produziert und verkauft moderne Design-Möbel, Accessoires und Leuchten für Wohn-, Schlaf-, Arbeits- und Esszimmer sowie für Außenbereiche. Mit der umfassenden Einrichtungsberatung unterstützt BoConcept seine KundInnen dabei, einen persönlichen Einrichtungsstil zu finden. Auch in Bielefeld berät das Team gerne im Store oder ganz bequem daheim vor Ort dabei, die Individualität im eigenen Zuhause auszuleben – ganz nach dem Motto: LIVE EKSTRAORDINÆR. „Mit hochwertigen Möbeldesigns, Wohnaccessoires und unserer individuellen Einrichtungsberatung“, so das Team, „setzen wir gemeinsam diese Vision in Ihrem Zuhause um.“

www.boconcept.de



HolzBursche GANZ INDIVIDUELLE TISCHE

Jeder Tisch ein Unikat. Holz ist einfach unverwechselbar – Maserung und Optik haben einen ganz eigenen Charakter. Besonders wenn es sich um unverleimte Baumtische aus einem Stück Holz handelt. Wer ein solch einzigartiges Möbelstück sucht, wird sicherlich bei HolzBursche fündig. Das Team um Inhaber Sören Scheffler arbeitet mit unterschiedlichen Holzarten, bietet Untergestelle und legt bei der Oberflächenbehandlung selbst Hand an. Auf Wunsch können die Oberflächen geköhlt werden, dadurch werden Maserung, Äste und Risse betont und das Holz wird besonders robust und widerstandsfähig. Als Finish wird die Oberfläche geölt – auf Wunsch mit einem Weißanteil, der sich in die gebürstete Struktur des Holzes setzt und einen eindrucksvollen Akzent setzt. Risse und Astlöcher bleiben übrigens bewusst offen und werden nicht gekittet. So entsteht ein im besten Sinne des Wortes handgefertigtes Unikat. Eine gute und preiswerte Alternative bildet der Eigenbau. HolzBursche bietet das passende Holz, Untergestell und vermietet auch die nötigen Maschinen für die Heimwerker. Die Holzspezialisten stehen gern für eine umfassende Beratung zur Verfügung.

www.holzbursche.de



edel weiss Interieur HEJ!

Skandinavische Lebenslust spiegelt edel weiss Interieur in der Bielefelder Altstadt. Die Leidenschaft für schöne Dinge prägt die Philosophie von Karina und Jens Krause. In ihrem neuen Geschäft im Innenhof zeigen die zwei Inhaber verschiedene inspirierende Möbel-Konzepte im überwiegend skandinavischen Stil. Und wie der Firmenname schon verrät, präsentiert sich das gesamte Sortiment in seiner Farbgebung harmonisch aufeinander abgestimmt. Die unaufdringliche, beruhigende Farbgebung dient über alle Produkte hinweg als das verbindende Element: Denn Weiß-, Grau- und Naturtöne lassen sich im Einrichtungsbereich hervorragend kombinieren. „Wir haben alles für ein hyggeliges Zuhause. Davon kann man sich nicht nur bei uns vor Ort überzeugen, wir unterstützen auch gern mit einer individuellen Wohnberatung – hier oder auch gern bei euch zuhause“, betonen Karina und Jens Krause, die sich mit einem „Vi ses snart!“ von ihren KundInnen verabschieden, was so viel wie „Bis bald!“ auf Dänisch heißt.

www.edel-weiss-interieur.de



Massive Nussbaum-Wohnwand
der Firma Rodam aus dem Münsterland



Timms Einrichtungshaus SCHÖNES DESIGN FÜRS ZUHAUSE

Exklusive Küchen und ausgesuchte Designmöbel und tolle Geschenkartikel bestimmen das Programm von Timms Einrichtungshaus. Tim und Nina Oberwelling eröffneten Mitte des Jahres und setzen mit ihrem Konzept auf Individualität und Regionalität. „Das ist unsere Stärke. Sämtliche Möbel werden speziell auf Kundenwunsch angefertigt“, betont Inhaber Tim Oberwelling mit Blick auf individuelle Bezugstoffe, Holzartenvielfalt und Oberflächenkompetenz. „Unsere Lieferanten machen vieles möglich. Und unsere Passion besteht darin, Ihr Zuhause nach Ihren Wünschen aufs Schönste zu gestalten.“

www.timms.design



Mit uns kommt ihr Bad ins Schwärmen!

Solaranlagen
Wärmepumpen
Geräteservice
Notdienst für
unsere Kunden
und noch
viel mehr

Fotos: © VIGOUR



Perfektes Handwerk –
wenn es gut werden soll

Moderne Haustechnik
Schwärmer
Heizung - Lüftung - Sanitär GmbH

Artur-Ladebeck-Str. 50 a · 33617 Bielefeld · Tel. 05 21-1 46 11
www.schwarmer-gmbh.de

Pflanzen auf Wanderschaft

KLEINE STREUNER



NANU, WOHER KOMMST DU DENN? DIESE FRAGE STELLEN SICH VIELE GARTENFREUNDE, WENN DA PLÖTZLICH ETWAS WÄCHST, WAS SIE DEFINITIV NICHT GEPFLANZT ODER AUSGESÄT HABEN. UND DIE REDE IST HIER NICHT VON LÄSTIGEM LÖWENZAHN ODER BRENNNESSELN MIT AUSBREITUNGSDRANG. NEIN, ES GIBT AUCH SCHÖNE ÜBERRASCHUNGEN, DENEN WIR GERNE IHREN SELBST GEWÄHLTEN LIEBLINGSPLATZ ZUGESTEHEN. ES HAT NÄMLICH DURCHAUS SEINEN REIZ, WENN DIE EIGENWILLIGE FLORA EIN WENIG MISCHT BEI DER GARTENGESTALTUNG.

Aufmerksame Gärtner*innen haben es längst bemerkt: Die scheinbar an einen Standort gebundene Botanik verfügt über raffinierte Methoden der Fortbewegung. Dabei nutzen alle Pflanzen, egal ob sogenannte Unkräuter, Stauden oder Zwiebelblüher, prinzipiell die gleichen Mechanismen. Unterschiede gibt es jedoch, was den Drang zur Ausbreitung angeht. Wer einmal eine Rose gepflanzt hat, kann lange darauf warten, dass sie sich vermehrt oder einen neuen Standort sucht. Ein Fingerhut oder eine Stockrose schaffen es dagegen locker, im Laufe der Jahre kreuz und quer durch den Garten zu wandern. Manchmal verschwinden sie auch ganz, um dann irgendwann wieder mit geballter Blütenpower – und oftmals sogar anderer Blütenfarbe – zurückzukehren. Generell haben Pflanzen unterschiedliche Möglichkeiten, sich auszubreiten. Am langsamsten geht es voran, wenn sie sich unterirdisch fortbewegen. Bei der sogenannten vegetativen Vermehrung bilden sie etwa Wurzelasläufer, Knollen oder Tochterzwiebeln. So können sich zum Beispiel Astern im Beet immer breiter machen und Krokusse oder Narzissen verwildern. Deutlich effektiver – zumindest was das Zurücklegen weiterer Strecken anbelangt – ist die generative Vermehrung. Wenn durch die Kreuzung zweier Pflanzen Samen entstehen, kommen nämlich der Wind und tierische Helfer ins Spiel. Fleißige Ameisen verteilen etwa Schneeglöckchen-Samen im Garten und Vögel transportieren Saatgut gar kilometerweit. Wo sie dann landen und tatsächlich keimen, fühlen sich die Pflanzen oft besonders wohl.

Übrigens: Woher das Vergissmeinnicht in meinem Garten stammt, weiß ich genau. Es ist von der Nachbarin herübergewandert und macht mir zwischen den Rosen und im Gemüsebeet viel Freude. (S.G.)

AKELEI



Geplant planlos

Manchmal ist es besonders schön, wenn nicht alles nach Plan läuft. Einfach mal zurücklehnen und der Natur ihren Lauf lassen. Das heißt: Samenstände im Herbst nicht zurückschneiden und abwarten, welche neuen Kombinationen im Frühjahr wo entstehen. Besonders liebenswerte Streuner, die sich ausbreiten, aber nicht lästig werden, sind u. a. Akelei, Borretsch, Fingerhut, Gelber Scheinmohn, Herbstanemone, Königskerze, Nachtkerze, Patagonisches Eisenkraut, Purpurleinkraut, Stockrose, Vergissmeinnicht, Witwenblume und nahezu alle Zwiebelgewächse.



FINGERHUT



SAMENSTAND
DER HERBSTANEMONE

BADWELT

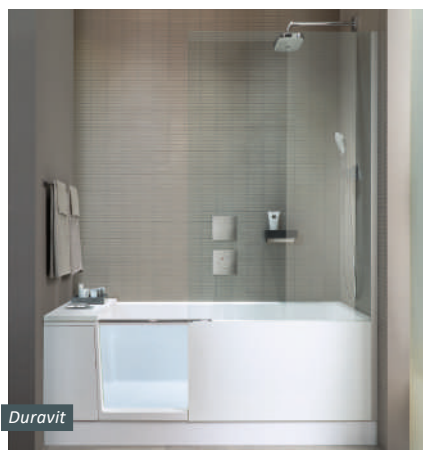
NACHHALTIG SCHÖN

REDUZIERTES DESIGN



WARMDUSCHER UND LANGDUSCHER BEKOMMEN DERZEIT ORDENTLICH DEN KOPF GEWASCHEN. KÖNNTE ALSO GUT SEIN, DASS SICH DIE AUFENTHALTSDAUER IM BAD LÄNGERFRISTIG DEUTLICH VERKÜRZT. DAS HEISST ABER NICHT, DASS AUCH DIE AUFENTHALTSQUALITÄT LEIDEN MUSS. GANZ IM GEGENTEIL. VIELE HERSTELLER HABEN ÜBERZEUGENDE IDEEN, WIE SICH FORMSCHÖNES DESIGN UND ENERGIESPAREN KOMBINIEREN LASSEN.

Schließlich wollen sie die Verbraucher*innen nicht im Regen stehen lassen. Oder manchmal gerade doch, denn Regenduschen sind einer der ungebrochenen Trends im Bad. Das Gefühl natürlichen Regens auf der Haut trägt zu Wohlgefühl und Entspannung bei. Allerdings ist der Wasserbrauch hier deutlich höher als bei herkömmlichen Duschköpfen – es lohnt sich also, besonders auf Sparfunktionen zu achten. Oder auf multifunktionale Lösungen, bei denen sich der Duschstrahl problemlos verstellen lässt. Dann ist die Regendusche – gerne auch mit Lichteffekten – der besondere Luxus. Das Verwöhnprogramm, das eben nicht alltäglich ist. Den sparsamen Umgang mit Ressourcen haben viele Hersteller ohnehin im Blick. Und das betrifft nicht nur den Wasser- und Energieverbrauch, sondern auch die Langlebigkeit der Produkte. Nachhaltigkeit bedeutet eben nicht nur, auf eco-smarte Technologie zu setzen, sondern auch auf Qualität und einen Look, der über viele Jahre gefällt. Da ist es kein Wunder, dass viele aktuelle Badmöbel und Armaturen in einem elegant-puristischen Design daherkommen. Mattes Schwarz dominiert neben klassischem Weiß und gebürstetem Chrom. Die reduzierten Formen wirken vielfach dezent zurückgenommen. Ressourcenschonend in anderer Hinsicht sind modulare Möbelkonzepte – sie ermöglichen den Einbau in großen wie in kleinen Bädern und passen sich den individuellen Gegebenheiten an. Und auch Kombinationskünstler wie die neuen, formschönen Duschbadewannen finden in der kleinsten Nische Platz. Dass hier meistens kurz geduscht und nur selten länger gebadet wird, versteht sich natürlich von selbst.



Ausgerechnet

Eine warme Dusche tut gut. Aber die wenigsten Verbraucher*innen wissen, wie viel genau sie dafür bezahlen. Die Kosten sind von verschiedenen Faktoren abhängig. Dazu zählt nicht nur, wie viel Wasser durch den Duschkopf fließt, sondern auch, wie lange und mit welcher Temperatur geduscht wird. Ein ganz wichtiger Faktor ist zudem der Energieträger, mit dem das Wasser erwärmt wird. Mit dem Duschrechner der Verbraucherzentrale NRW lässt sich genau ermitteln, wie viel eine warme Dusche ganz individuell kostet – und wo Einsparpotenziale liegen. Denn neben dem viel diskutierten Tipp, einfach kürzer zu duschen, gibt es einige weitere Möglichkeiten. Die reichen vom Runterregeln der Temperatur bis zum Spar-duschkopf. Und wer ohnehin einen neuen Durchlauferhitzer benötigt, sollte auf elektronische oder vollelektronische Geräte setzen, da diese deutlich effizienter arbeiten als hydraulische.

www.verbraucherzentrale.nrw/duschrechner

VON A WIE ALLES IN EINER HAND.
BIS Z WIE HÖCHSTE ZUFRIEDENHEIT.

LASSEN
SIE SICH
BERATEN.



Wir tun alles dafür, Ihr Traumbad wahr werden zu lassen. Und sorgen für einen reibungslosen Ablauf von der Planung bis zur pünktlichen Fertigstellung.

Jetzt Termin vereinbaren!

T: 0521 950200
E: kontakt@rost-bielefeld-dbg.de
W: www.rost-bielefeld-dbg.de/
Kammerichstraße 35, 33647
Bielefeld



DIE BAD- & HEIZUNGSGESTALTER

Bad | Heizung | Klima



Die besten Momente sind persönlich.



Schwermer
**LEBENSRAUM
BAD**



Ein gelungenes Bad ist mehr als ein sinnliches Erlebnis. Erst der Mix aus innovativen Produkten und persönlicher Handschrift macht es zur individuellen Komfortzone. Um den eigenen Bedürfnisse und Wünschen entsprechend ein Bad zu gestalten, von barrierefrei bis hin zum Badesaal, braucht es kompetente Partner an der Seite. Die Bad-Experten der Firma Schwermer, die mit sämtlichen beteiligten Gewerken in Sachen Bad kooperieren, besprechen gemeinsam mit ihren Kunden direkt vor Ort, wie das neue Traumbad Form annehmen soll und auch, wie man Energie sparen kann. Etwa durch neue Armaturen und genau angepasste Rohrleitungen, die für eine echte Energieersparnis sorgen. Das 20-köpfige Schwermer-Team kümmert sich darum, dass an jedem Wasserhahn – ob im Bad oder der Küche – ausreichend und gesundes Trinkwasser ankommt und dass alle Abwässer staufrei ablaufen. Seit 1970 ist die Firma Schwermer Ansprechpartner für Heizung, Lüftung und Sanitär und ist natürlich auch dann mit dem 24-Stunden-Notdienst zur Stelle, wenn im Winter die Heizung ausfallen sollte.

www.schwermer-gmbh.de



WOHL FÜHLORT

NASSZELLE WAR GESTERN. HEUTE WIRD DAS BAD IMMER MEHR ZUM
LEBLINGSORT - MIT LAUTER WOHNLICHEN WIE FUNKTIONALEN ELEMENTEN.
WIR HABEN DA MAL WAS FÜR SIE VORBEREITET.

WELLNESS FÜR ZU HAUSE

Das SCALIDO Brausethermostat-Set mit einer Ablage aus satiniertem Glas macht das Duschen jeden Tag aufs Neue zu einem Wellness-Erlebnis. Mit nur einem Knopfdruck lässt sich zwischen Brause-, Shampoo- oder Mixstrahl wechseln – vom sanften Wasserstrahl der SCALIDO Kopfbrausen bis zum Massagestrahl des SCALIDO Duschboards. So werden selbst härteste Verspannungen gelöst. **Gesehen in der bad-comfort Ausstellung bei WIEDEMANN, Herforder Str. 221, Bielefeld**



SCHÖNE AUSZEIT

Die freistehende SCALIDO Badewanne ist der perfekte Rückzugsort, um Ruhe zu finden und Wärme zu genießen – ein Ort für die ganz persönlichen kleinen und großen Glücksmomente. Die freistehende Badewanne aus Mineralguss ist ein Blickfang in jedem Bad und der Inbegriff einer raumungebundenen Inszenierung. Die Tiefe der Wanne und die besondere Formgebung ermöglichen ein angenehmes Baderlebnis – ein komplettes Eintauchen. **Gesehen in der bad-comfort Ausstellung bei WIEDEMANN, Herforder Str. 221, Bielefeld**



Platz für Persönlichkeit: Die elegante Linienführung der SCALIDO Aufsatzschalen und die auffallend dünne Materialverarbeitung machen die vielfältig einsetzbaren Aufsatzschalen zum Highlight des Waschplatzes. Wassertropfen, feuchte Luft und tägliche Gebrauchsspuren können den SCALIDO Badmöbeln wenig anhaben. Sie sind langlebig und einfach ideal für eine individuelle Badgestaltung. **Gesehen in der bad-comfort Ausstellung bei WIEDEMANN, Herforder Str. 221, Bielefeld**



Lieblingsort: Die freistehende Badewanne auf silberfarbenen Löwenfüßchen ist definitiv ein wunderschöner Blickfang. Einfach das warme Wasser aufdrehen, einen pflegenden und gut duftenden Badezusatz hinzugeben und sich entspannt zurücklehnen.
Gesehen bei Rost Haustechnik GmbH, Kammerichstr. 35, Bielefeld

GUT KOMBINIERT

Ein wohnlicher Holzboden gepaart mit Design-Kacheln verleihen dem neuen Bad ein gemütliches Flair und unterstreichen die Wertigkeit der einzelnen Elemente. Gesehen bei Rost Haustechnik GmbH, Kammerichstr. 35, Bielefeld



GANZ SCHÖN WOHLNICH

DAS BADEZIMMER WIRD IMMER MEHR ZUM WOHLFÜHLORT. NEBEN FUNKTIONALITÄT STEIGEN DIE ANSPRÜCHE AN DIE ÄSTHETIK IMMER MEHR. UM BEIDE WÜNSCHE GEKONNT UNTER EINEN GUT ZU BRINGEN, BEDARF ES EINER GUT DURCHDACHTEN PLANUNG. ES GIBT VIELFÄLTIGE MÖGLICHKEITEN EINER INDIVIDUELLEN BADGESTALTUNG. DA IST ES GUT, WENN MAN ERFAHRENE EXPERTEN AN SEINER SEITE WEISS.



GANZ INDIVIDUELL

Bei einem Hänge-WC kann die Höhe bei der Installation ganz persönlich festgelegt werden. Auch unter hygienischen Aspekten punktet diese Art der Toilette – mit dem Wischmopp kommt man in jede Ecke. Die Design-Kacheln setzen gekonnt Farbakzente. Gesehen bei Rost Haustechnik GmbH, Kammerichstr. 35, Bielefeld



Harmonisches Gesamtkonzept: Der wunderschöne Waschtisch im Retro-Stil mit viel Platz drumherum bildet ein harmonisches Ensemble mit dem passenden Spiegel in Tropfenoptik. Ein stimmiges Lichtkonzept rundet den Gesamteindruck ab. Gesehen bei Rost Haustechnik GmbH, Kammerichstr. 35, Bielefeld

SCALIDO – unsere neue Marke für das gesamte Bad

Wir beraten Sie gern – online | bei uns | bei Ihnen Zuhause

Gleich Termin vereinbaren!



Steffen Erath



Hans-Jürgen
Kalmbach

Kühler, kürzer, energiesparender DUSCHEN MIT KÖPFCHEN

AUF DEM GREENTECH FESTIVAL 2022 IN BERLIN PRÄSENTIERTE DIE HANSGROHE GROUP DEN CO₂-FUSSABDRUCK EINES BADEZIMMERS – VON DER ERSTELLUNG UND 20-JÄHRIGEN NUTZUNG BIS HIN ZUR ENTSORGUNG. DIE ZENTRALE ERKENNTNIS DER WISSENSCHAFTLICHEN ANALYSE, DIE M. SC. TIMO ARMBRUSTER FÜR HANSGROHE AN DER FAKULTÄT FÜR WIRTSCHAFT UND RECHT AN DER HOCHSCHULE PFORZHEIM ERARBEITETE: 90 PROZENT DER CO₂-EMISSIONEN GEHEN AUF DAS KONTO DER NUTZUNGSPHASE EINES BADEZIMMERS. HANS JÜRGEN KALMBACH, VORSITZENDER DES VORSTANDS, UND STEFFEN ERATH, HEAD OF INNOVATION & SUSTAINABILITY DER HANSGROHE SE, VERWEISEN AUF DAS GRÜNE POTENTIAL IM BAD FÜR MEHR KLIMASCHUTZ.

Inwiefern fließt dieses Ergebnis in die künftige Ausrichtung des Produktportfolios der beiden Marken AXOR und hansgrohe im Bereich Armaturen und Brausen ein?
Hans Jürgen Kalmbach: Bis 2030 wollen wir unser gesamtes wasserführendes Produktportfolio auf Wasser- und Energiesparttechnologien umstellen. Sie müssen künftig zu jeder energetischen Sanierung und jedem energieeffizienten Neubau gehören. Wir engagieren uns dort, wo es um das gemeinsame Drehen an emissionsrelevanten Stellschrauben im Bereich Bad und Küche geht.
Steffen Erath: Bereits 1987 führten wir mit der Mistral Eco Handbrause unser erstes wassersparendes Produkt ein. Aber auch Privathaushalte tragen Verantwortung, indem sie sich ihre Rolle als Warmwasserverbraucher und CO₂-Emittent klarmachen und bewusst damit umgehen.

Schon wenige Maßnahmen bringen den Klimaschutz voran. Welche Einsparungen sind möglich?

Steffen Erath: Bereits durch die Verwendung eines wassersparenden Duschsystems aus Kopf- und Handbrause lassen sich über die gesamte Nutzungsphase rund 14 Prozent CO₂ einsparen. Solche innovativen Technologien reduzieren nicht nur den Wasserdurchfluss bei gleichbleibendem Duschkomfort, sondern auch den warmwasserbedingten Energiebedarf. Weitere Reduktionen lassen sich erzielen, indem man neben der Verwendung eines wassersparenden Duschsystems die Duschtemperatur von 40 Grad Celsius auf 35 Grad absenkt (fünf Prozent), die Duschkdauer von vier auf zwei Minuten reduziert (16 Prozent) und nur jeden dritten statt jeden zweiten Tag duscht (15 Prozent). Nimmt man ähnliche Maßnahmen zusätzlich auch bei Badewanne und Waschtisch vor, so beläuft sich das Einsparpotenzial des CO₂-Fußabdrucks in Summe sogar auf 44 Prozent.

Beim Duschen sind es drei zentrale Hebel, um die CO₂-Emissionen im Badezimmer positiv zu beeinflussen ...

Steffen Erath: Alles was wir tun, hat einen Impact auf das Klima. Dessen müssen wir uns bewusst sein, jeder von uns. Idealerweise bedeutet verantwortliches Handeln aber nicht gleichzeitig Verzicht – Verzicht auf Duschkomfort etwa. Wir treiben unsere Dusch- und Armaturensysteme technologisch voran, sodass weniger Wasser pro Minute nicht zu weniger Wassererlebnis für den Nutzer führt. Als Hersteller können wir durch technische Innovationen dafür sorgen, den Wasserdurchfluss der Duschbrausen zu reduzieren und energiesparende Armaturenmodelle anbieten – so wie hansgrohe unter anderem mit der CoolStart Technologie: Hier startet der Wasserdurchfluss mit kaltem statt mit vorgewärmtem Wasser. Eine dritte Möglichkeit: die Wassererwärmung mit alternativer CO₂-neutraler Energie (Solarthermie).

TIPPS FÜR NEUE DUSCH- GEWOHNHEITEN

Wo viel CO₂-Emissionen anfallen, da ist auch viel Potenzial für Verbesserungen. Berechnungen aus der Analyse zeigen, welche Einsparungen im Bad möglich sind. Das Rechenbeispiel bezieht sich auf die Duschroutine eines 4-Personen-Haushalts, der durch die Anpassung seiner Duschroutine und durch ein wassersparendes Duschsystem den persönlichen CO₂-Fußabdruck in einer 20-jährigen Nutzungsphase, Erstellung und Entsorgung inklusive, um insgesamt 30 Prozent reduzieren kann.

- die Duschtemperatur von 40 Grad Celsius auf 35 Grad absenken (fünf Prozent),
- die Duschkdauer von vier auf zwei Minuten reduzieren (16 Prozent)
- nur jeden dritten statt jeden zweiten Tag duschen (15 Prozent)

Insgesamtergebnis aus der Analyse drei Stellschrauben, um die CO₂-Emissionen im Badezimmer positiv zu beeinflussen:

- Wer seltener, kürzer und weniger warm duscht sowie zu wassersparenden Duschbrausen greift, schont die Umwelt und in Zeiten hoher Energiepreise auch den Geldbeutel.
- Hersteller können ihrerseits durch technische Innovationen dafür sorgen, den Wasserdurchfluss der Duschbrausen zu reduzieren und energiesparende Armaturenmodelle anbieten.
- Alternative Energien für die Wassererwärmung nutzen.



hansgrohe

» Tschüss Alltag. Hallo Freiheit.

Ihr Haus erfüllt jetzt Träume.

Nr.1
im Immobilien-
Teilverkauf






Geld aufs Konto und einfach das Leben genießen – dank des Immobilien-Teilverkaufs von wertfaktor. Sie bleiben weiterhin Eigentümer, entscheiden wie gewohnt über Ihre gesamte Immobilie und können sich mit dem Geld endlich Ihre Wünsche erfüllen. Flexibel, fair und transparent.

wertfaktor.de/infopaket

wertfaktor 
Ihre Immobilie zahlt sich aus.

Mehr Informationen unter
wertfaktor.de oder bei
unserem Partner vor Ort:

 **Volksbank
Bielefeld-Gütersloh eG**

 0521 / 5440
 info@volksbank-bi-gt.de
 volksbank-bi-gt.de/teilverkauf



KÜCHEN

KLASSIK

Holzküchen- fronten

Verschmutzungen auf Echtholzoberflächen sollten sofort mit einem feuchten Ledertuch in Faserrichtung weggewischt werden.

HOLZ UND METALL

EDELSTAHL UND HOLZ – ZWEIFELSOHNE ZWEI KÜCHEN-KLASSIKER. SOLO, ABER AUCH ALS PERFEKTE KOMBIPARTNER SPIELEN SIE JETZT IHRE STÄRKEN AUS. METALLISCH, ABER NICHT KÜHL. HOLZIG, ABER NICHT RUSTIKAL.



Häcker Küchen



Poggenpohl



Offene Regale

Offene Regale – hier gehen Holz und lackierte Metallrahmen ebenfalls eine edle Allianz ein – und Vitrinen durchbrechen geschlossene Küchenfronten und sorgen für einen fließenden Übergang von Küchen und Wohnen.



Edelstahlfronten

Bei Fingerspuren reicht ein feuchter Lappen, sind sie fettig einfach einen Spritzer Spülmittel dazu. Mit etwas Essig lassen sich Kalkflecken umweltfreundlich von Edelstahloberflächen entfernen.

Abimis

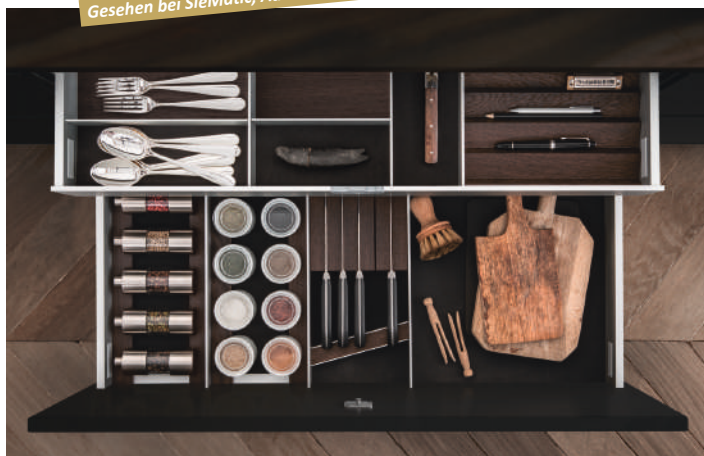
Mit klaren Linien und Formen, hochwertigen Materialien, ausgeklügelten Systemen und raffinierter Technik hinter eleganten Fronten fügen sich moderne Küchen perfekt ins Interieur ein. Als Wohnküchen sind sie längst Teil des Wohnens. Dort, wo sie von Zeit zu Zeit nicht gesehen werden sollen, haben sich die Hersteller inzwischen Lösungen überlegt. Dann verschwinden Küchenzeilen wie von unsichtbarer Hand hinter raumhohen Faltschleusen oder Schiebetüren. Doch Hingucker, wie Küchen mit eleganten Edelstahl- oder Holzfronten, sind viel zu schade, um sie zu verstecken. Gekommen, um zu bleiben – das haben

sich Metall und Holz auf die Fahnen geschrieben. Und zwar nicht, um lediglich mit kleinen Akzenten auf sich aufmerksam zu machen. Metall und Holz setzen sich – Letzteres nicht nur mit glatten, sondern auch mit gerillten Oberflächen – als Protagonisten in Szene, sie sind aber auch echte Teamplayer. Reizvolle Kontraste entstehen vor allem durch die Kombination. Klassisches Edelstahl, bislang fristete es ein Nischendasein als professionelles Gastro-Material, schlüpft jetzt auch jenseits von Spülbecken und Gerätetechnik gern in die Hauptrolle. Bekleidet Küchenfronten oder macht sich als Arbeitsplatte in modernen Designküchen nützlich. Ob Stahl, Aluminium

oder Edelstahl – Metall verarbeiten die Küchenhersteller in verschiedensten Variationen. Warmgewalzt, poliert, in wellenförmiger Ausprägung oder mit bewusst zerkratzter Frontfacette begegnet uns der edle Werkstoff, der neben seiner Optik auch mit seiner robusten Art und antibakteriellen Eigenschaften punktet. Und lange nicht mehr so kühl und abweisend wirkt wie zuvor. Das dürfte auch an der Verbindung mit warmen Komponenten wie Holz und Stein als Teil des Wohninterieurs liegen. In Verbindung mit natürlichen Materialien wie Holz erhält der metallische Trend eine warme und elegante wohnliche Note. Sei es durch hölzerne Ac-

cessoires oder durch Fronten aus edlen Hölzern. Die kommen jetzt gern gerillt daher. Die Fronten in Echtholz furnieren zeigen sich mit feiner Linienstruktur und unterstreichen das klare Design zusätzlich. Dabei sind die vertikalen Streben – die feine Rillenfront erfordert aufwendige Fertigungsverfahren, verbunden mit viel handwerklichem Geschick – mal mehr und mal weniger breit gefasst. Nicht immer sind es allerdings Holzstreben. Aufgrund der Beschaffenheit gibt es die Rillenfront übrigens ausschließlich grifflos. Aber auch Stein und Beton tauchen mit extravaganter Reliefoberfläche auf.

Ordnungshüter: Die perfekte Küchenausstattung schafft nicht nur Stauraum, sondern Platz für Kreativität, denn dem kreativen Chaos liegt immer eine klare Ordnung zugrunde. Besondere Details betonen die handwerkliche Qualität und bieten nicht nur für alle Küchenwerkzeuge, sondern auch für die persönlichen Objekte Platz, die diese Küche zur individuellen Küche machen.
Gesehen bei SieMatic, Adenauerplatz 1, Bielefeld



SCHATTENSPIEL

Die Erleuchtung kommt aus Italien mit der Pendelleuchte Twist von Riflessi. Ein lackiertes Metallrohr mit galvanisch satiniertes Beschichtung und Kugeln aus satiniertem weißem Glas als Leuchtquelle erhellen den Tisch Shanghai by Riflessi. Die exklusiven Produkte von Riflessi verleihen jedem Raum Persönlichkeit und verwandeln ihn in eine private Kunstausstellung.
Gesehen bei Küchenidyll Gerling, Treppenstr. 22, und SieMatic, Adenauerplatz 1, Bielefeld

KÜCHENLATEIN

KÜCHEN WACHSEN ÜBER SICH HINAUS UND AUCH IN ANDERE LEBENSBEREICHE HINEIN. LÄNGST SIND DIE ZEITEN VORBEI, IN DENEN KOCHEN UND LEBEN STRIKT VONEINANDER GETRENNT WAREN. HEUTE SIND DIE GRENZEN FLIESSEND UND SO BRAUCHT ES NEBEN GUTEN IDEEN FÜR DIE KÜCHENAUSSTATTUNG AUCH PASSENDE IDEEN FÜR DEN ANGRENZENDEN WOHN- UND ESSBEREICH. WIR HÄTTEN HIER EINIGE APPETITHAPPEN.

QUOOKER

Ein Wasserhahn, der alles kann und das in vielen Ausführungen. Warmes, kaltes, 100 °C kochendes sowie gekühltes, sprudelndes und stilles Wasser aus dem Wasserhahn spendiert der Quooker im Handumdrehen. Die Rückwand aus Marmor von Natursteine Jauer setzt ihn edel in Szene.
Gesehen bei Die neue Küche, Brockhagerstr. 19, Steinhagen



NIMM PLATZ

Der Meghan Sessel Made in Italy von Riflessi überzeugt durch eine ergonomisch gepolsterte Sitzfläche und eine genauso komfortable Rückenlehne. Ein Sessel mit Struktur und feiner Form, der dem Raum einen Hauch von Einzigartigkeit und Charme verleiht.
Gesehen bei Küchenidyll Gerling, Treppenstr. 22, und SieMatic, Adenauerplatz 1, Bielefeld



LICHTERLEBNIS

Mit der SLX wird Licht greifbar. Die SLX erzeugt eine einzigartige Raumstimmung durch ihr besonderes Beleuchtungskonzept und ein zeitloses Design. Beste Funktionalität und Materialästhetik werden zu einer Kunstform
Gesehen bei SieMatic, Adenauerplatz 1, Bielefeld



Rückenschonend: Die schmutzige Wäsche stapelt sich mal wieder im Badezimmer?
Und außerdem fehlt die Zeit fürs Sortieren? Die cleveren Hauswirtschaftsraum-Schränke von Rotpunkt Küchen setzen diesem Ärgernis ein Ende. Durch in die Schranktüren eingefräste Löcher gelangt die Wäsche schnell und unkompliziert in dahinterliegende Wäschekörbe, wandert danach in die Waschmaschine und später in den Trockner. Der hat ebenfalls in einem extra dafür gefertigten, passgenauen Schrankmodul seinen Platz. Ein Regal für Waschmittel, Weichspüler & Co. und ausreichend Fläche für Bügelbrett und Bügeleisen ist ebenfalls mitgedacht.
Gesehen bei Die neue Küche, Brockhagenerstr.19, Steinhagen



NEUERÖFFNUNG AB NOVEMBER

BROCKHAGENER STRASSE 19
33803 STEINHAGEN
INFO@DIE-NEUE-KUECHE.COM
WWW.DIE-NEUE-KUECHE.COM

TELEFON 0 52 04 / 98 59 440

Bauherren
Gutschein
in Höhe von
1.500,- Euro
anmelden:*

Unsere Partner:
V-Zug, Miele, Quooker,
Smeg, Blanco,
Rotpunkt Küchen,
Beckermann Küchen,
Baufomat, Bora,
Franke, Schock,
Bosch, Siemens
Liebherr etc.



Foto: Beckermann Küchen

* bauherren@die-neue-kueche.com

KÜCHEN KLATSCH

ES GIBT SO EINIGES, WAS DAS LEBEN IN DER KÜCHE BEREICHERT.

WIR STELLEN KLEINE, SCHÖNE UND NÜTZLICHE HELFER VOR.

SAFT SAMMLER

Hergestellt aus recycelbarem Polypropylen, einfach zu bedienen und zu reinigen – mit Oblò, designt von Raffaello Galio, macht es nochmal so viel Spaß Zitrusfrüchten ihren Saft zu entlocken. Einfach quetschen, filtern und genießen.
www.blimplus.de



„Die neue Home Line Plus ist die jüngste Weiterentwicklung eines kultigen Berkel Modells, das nun schon seit einem Jahrzehnt auf dem Markt ist.“

Paolo Buffoli, Chief Commercial & Innovation Officer von Van Berkel International

SCHARFER EYECATCHER

Mehr Performance, mehr Design, mehr Funktionalität und Sicherheit – Berkel hat jetzt die neue Serie Home Line PLUS gelauncht. Der in den Maschinen verbaute Antriebsmotor ist noch effektiver und sorgt für ein müheloses Schnitterlebnis – egal ob luftgetrockneter Schinken, Hartkäse, Brot oder Gemüse. www.theberkelworld.com



KLARE SICHT

Die neuen Dunstabzüge können sich sehen lassen. Sie sind nicht nur technisch bis ins Detail durchdacht, auch optisch punkten sie als echte Küchen-Highlights. Das Modell Vogue von Falmecc (www.falmecc.com) in schwungvoller Kreisform dient gleichzeitig als Beleuchtung und ist in verschiedenen Farbtönen in zweifarbigen Finish zu haben.



PREISWÜRDIG

Insgesamt sieben Miele-Geräte überzeugten die Jury des renommierten Designpreises iF Design Award. Ganz besonders das flexible Induktionskochfeld KM 7999 mit Farbdisplay, das den iF Gold Award 2022 erhielt. Es bietet flexiblen Raum für bis zu fünf Kochgeschirre und wird über ein Touch-Display bedient. www.miele.de



Respekt



Vielfalt



Weitsicht



Teilhabe



Verantwortung



Vorsorge

**Weil's um
mehr als
Geld geht.**



Sparkasse
Gütersloh-Rietberg-Versmold



WAS KOMMT?

IMMOBILIENMARKT

SEIT VIELEN JAHREN STEIGEN DIE IMMOBILIENPREISE KRÄFTIG AN. STEHT NUN EINE WENDE BEVOR? ES IST EIN BLICK IN DIE GLASKUGEL: IN ANBETRACHT DER ERHÖHUNG DES LEITZINSES, DER INFLATION UND DEM SINKEN DER REALLÖHNE KÖNNTE DER IMMOBILIENMARKT IN BEWEGUNG GERATEN. SICHERLICH IST DAS, WAS FÜR IMMOBILIEN SEIT JEHER GILT: LAGE, LAGE, LAGE DABEI ZU BERÜCKSICHTIGEN.

Einige Analysten erwarten ab 2023 weltweit sinkende Immobilienpreise, weil steigende Zinsen für Kredite Hauskäufer und Hausbesitzer unter Druck setzen. Wann der Abschwung welches Land erreicht, sei von der Laufzeit der Darlehen abhängig. So schreibt es das „Handelsblatt“. Millionen von Menschen, die während des Pandemie-Booms billige Kredite für den Erwerb von Häusern aufgenommen haben, müssten nun höhere Raten zahlen, wenn Zinsen neu festgesetzt werden. In Australien und Kanada beispielsweise sinken die Häuserpreise schon jetzt im zweistelligen Prozentbereich. Wie sich die Entwicklung in Deutschland gestaltet, wird sich zeigen. Fest steht, dass es schon immer regional starke Unterschiede gegeben hat. In beliebten Gegenden wird es wahrscheinlich nicht zu massiven Preiseinbrüchen kommen. In und um Metropolen wird Wohnraum immer gefragt sein. Und wenn dann noch die unmittelbare Nachbarschaft samt Infrastruktur passt, könnten dort die Preise weitgehend stabil bleiben, nachdem sie so lange Zeit weiter und weiter stiegen. Laut „Focus“ kam es in der Stadt Bielefeld zwischen 2020 und 2021 zu einem realen, inflationsbereinigten (Inflation: 3,1 Prozent) Kaufpreisanstieg von 19,42 Prozent. Themen, wie Umweltauflagen und steigende Energiekosten könnten weiter an Bedeutung gewinnen. Experten beobachten, dass Verkäufer von Immobilien mit ungünstigen Energieklassen schon jetzt eher zu Preisnachlässen bereit seien.

Mieten oder kaufen?

Es ist die ewige Frage, auf die es keine allgemeingültige Antwort gibt. Was ist besser: mieten oder kaufen? Das ist stark abhängig von den eigenen Wünschen und nicht

zuletzt vom vorhandenen Kapital. Allerdings ist es aktuell in bestimmten Regionen gar nicht so einfach, ein Objekt zur Miete zu finden, denn die Angebote sind knapp.

In Anbetracht der Situation – deutlich höhere Zinsen und steigende Baukosten – schrecken einige potenzielle Immobilienkäufer vor der mittlerweile sehr schwierig gewordenen Kalkulation mit vielen Unwägbarkeiten zurück. Das gilt auch für Bestandsimmobilien, die unter Umständen energetisch saniert werden müssen. Abgesehen von den insgesamt höheren Kosten machen Nachrichten von Lieferengpässen bei bestimmten Baumaterialien und der Fachkraftmangel im Handwerk nicht gerade Mut. Außerdem ist es fraglich, wie es mit den staatlichen Förderungen zur energetischen Sanierung für Eigentümer weitergeht. Will die Bundesregierung die mit der EU beschlossenen nationalen Klimaziele erreichen, müsste gerade im Bau- und Immobiliensektor, der für 40 Prozent des CO₂-Ausstoßes verantwortlich ist, kräftig gefördert und investiert werden. Einige Fachleute gehen davon aus, dass es in absehbarer Zeit einfacher werden könnte, eine Immobilie zu erwerben. Manche rechnen mit der Zunahme von Zwangsversteigerungen, weil viele Menschen mit ihrer Baufinanzierung am Anschlag seien und durch die gestiegenen Zinsen die Raten nicht mehr bedienen könnten. Aktuell gebe es bereits eine leichte Steigerung von Zwangsversteigerungen. Deutlich wird die Zunahme aber erst voraussichtlich in den Jahren 2023 und 2024. Denn ein Zwangsvollstreckungsverfahren kann sich ein bis zwei Jahre hinziehen. Aber ob die Entwicklung tatsächlich diesen Weg nimmt, muss sich erst zeigen.

DAHLER

ZUHAUSE IN BESTEN LAGEN

Wir stehen Ihnen bei Fragen rund um das Thema Immobilie gern zur Verfügung und führen für Sie eine kostenlose Marktwertermittlung durch.

Testen Sie jetzt vorab unser
Online-Bewertungstool:



DAHLER Bielefeld / Gütersloh

Inh.: Martina Timpe

Tel. 0521.329 336 10 | bielefeld-guetersloh@dahler.com

www.dahler.com/bielefeld-guetersloh



Volksbank Bielefeld-Gütersloh kooperiert mit Wertfaktor
FINANZIELLE FREIHEIT FÜR EIGENTÜMER

DIE VOLKSBANK BIELEFELD-GÜTERSLOH KOOPERIERT MIT WERTFAKTOR, DEM MARKTFÜHRER IM BEREICH IMMOBILIEN-TEILVERKAUF, UND BIETET AB SOFORT DEN TEILVERKAUF ALS WEITERE FINANZDIENSTLEISTUNG AN. DAS NEUARTIGE ANGEBOT ERMÖGLICHT ES ÄLTEREN IMMOBILIENEIGENTÜMERN, LIQUIDITÄT AUS IHRER IMMOBILIE ZU SCHÖPFEN, UM SICH LANG GEHEGTE TRÄUME ZU ERFÜLLEN, DIE RENTE AUFZUBESSERN ODER DIE EIGENEN KINDER FINANZIELL ZU UNTERSTÜTZEN.

Wer vor Jahren die Entscheidung getroffen hat, in Wohneigentum zu investieren, hat durch den Immobilien-Teilverkauf die Möglichkeit, von der Wertsteigerung seiner Immobilie zu profitieren – ohne auf sein geliebtes Zuhause verzichten zu müssen. Für den veräußerten Anteil erhalten die Verkäufer eine Einmalzahlung von Wertfaktor. Dabei entscheiden allein die Eigentümer, wie hoch diese sein soll: Ab 100.000 Euro und bis zu 50 Prozent des aktuellen Immobilienwertes ist alles möglich. „Das Modell des Immobilien-Teilverkaufs bietet Eigenheimbesitzern die völlig neue Möglichkeit, in der Immobilie gebundenes Kapital zu mobilisieren und bereits zu Lebzeiten auf ihre Altersvorsorge zugreifen zu können. Ein Gesamtverkauf des Hauses oder der Wohnung ist also nicht mehr vonnöten“, erläutert Axel Kirschberger, Leiter „Rund um die Immobilie“ bei der Volksbank Bielefeld-Gütersloh. „Durch das lebenslange Nießbrauchrecht können die Verkäufer weiterhin frei über ihre Immobilie verfügen und diese wie zuvor bewohnen.“ Darin unterscheidet sich das Modell des Immobilien-Teilverkaufs von den üblichen Verrentungsmodellen, bei denen sämtliche Rechte und Pflichten an der Immobilie an den Käufer abgetreten werden. [Alle Informationen, Erklär-Video und Wertfaktor-Rechner unter www.volksbank-bi-gt.de/teilverkauf](http://www.volksbank-bi-gt.de/teilverkauf)



Das neue Volksbank-Angebot ermöglicht es älteren Immobilieneigentümern, Liquidität aus ihrer Immobilie zu schöpfen, um sich lang gehegte Träume zu erfüllen.



Aus DAHLER & COMPANY wird DAHLER
NEUER MARKENAUFTRITT



Martina Timpe, Immobilienmaklerin und Lizenzpartnerin DAHLER für die Region Bielefeld/Gütersloh

DER HAMBURGER PREMIUMIMMOBILIENMAKLER DAHLER & COMPANY WURDE 1993 VON KIRSTEN UND BJÖRN DAHLER GEGRÜNDET. NACH ÜBER 20 JAHREN PRÄSENTIERT SICH DAS UNTERNEHMEN MIT EINEM NEUEN MARKEN-AUFTRITT: AUS DAHLER & COMPANY WIRD DAHLER. DER REFRESH UMFASST LOGO SOWIE BILDSPRACHE.

„Der neue Look spiegelt dabei die qualitative Weiterentwicklung unseres Unternehmens wider, das stark gewachsen ist, ohne dabei seine Identität und Unternehmenswerte zu verlieren. Die neue Wortbildmarke präsentiert das, indem sie Historie mit Moderne verbindet – sie zeigt sich einprägsam, klar und innovativ“, erklärt Björn Dahler, Gründer und Geschäftsführer von DAHLER. Heute umfasst DAHLER über 450 Mitarbeitende und Partner:innen an mehr als 80 Standorten in Deutschland und Spanien. Im Rahmen der Spezialisierung auf Immobilien im Premiumsegment entschied sich das Unternehmen für eine Expansionsstrategie, die national sowie international Qualität vor Quantität stellt. Während sich die Rolle des Maklers aufgrund wachsender Ansprüche, dynamischer Marktentwicklung und Digitalisierung stets weiterentwickelt, haben die entscheidenden Parameter der Unternehmenskultur Bestand: „Professionalität, Wertschätzung, Verantwortungsbewusstsein und Ehrlichkeit sind die Werte, auf denen unser Miteinander, unsere Kultur und auch die individuelle Beratung unserer Kundinnen und Kunden basiert. Diese Tradition bekommt nun ein neues Gewand, ganz nach unserem Leitsatz: Traditionell im Herzen, innovativ im Geist“, erläutert Annika Zarenko, Geschäftsführerin von DAHLER & COMPANY Franchise GmbH & Co. KG. www.dahler.com/bielefeld-guetersloh



WIR FÜR BIELEFELD

Wohnkonzepte und Stadtentwicklung – als größtes Wohnungsunternehmen der Region gestalten wir diese seit über 70 Jahren verantwortungsvoll mit:



BEZAHLBARE WOHNQUALITÄT

In ihrem Bestand von über 12.000 Wohnungen bietet die BGW lebenswerten Wohnraum zu fairen Preisen für alle Bevölkerungsgruppen und Lebenslagen.



WIRTSCHAFTSFAKTOR BGW

Die BGW ist Arbeitgeber für über 160 Mitarbeiter, davon 12 Auszubildende und vergibt Aufträge von ca. 30 Mio. Euro jährlich, insbesondere an regionale Handwerksbetriebe.

bgw-bielefeld.de

Infos: 0521 8809-01



BIELEFELDER MODELL

Das zukunftsweisende Wohnkonzept für Eigenständigkeit und Sicherheit: Barrierefreies Wohnen, Versorgungssicherheit Tag und Nacht, zeitgemäße technische Ausstattung, Gästezimmer, Gemeinschaftsräume, keine Betreuungspauschale



SOZIALE STADTENTWICKLUNG

Hier übernehmen wir Verantwortung beim Bau von Kindertagesstätten, Wohnen mit Versorgungssicherheit, dem Denkmalschutz, der Quartiersentwicklung u. v. m.



BGW *Raum für die Zukunft*



THE ONLY WAY IS UP

Dachbodenausbau

OFT WIRD EIN DACHBODEN EINFACH NUR ALS ABSTELLRAUM GENUTZT. ABER EIGENTLICH IST ER DAFÜR VIEL ZU SCHADE. STIMMEN DIE BAULICHEN VORAUSSETZUNGEN, KANN MAN DARAUS MUSIKZIMMER, BÜRO, SCHLAFZIMMER ODER GLEICH EINE GANZE WOHNUNG SAMT BALKON MACHEN. UND SCHRÄGEN HABEN IMMER EINEN GANZ BESONDEREN CHARME.

Und da wären wir schon bei der ersten und wichtigsten Frage, die vor den Planungen zum Ausbau des Dachbodens beantwortet werden will: Wie soll der zusätzliche Wohnraum genutzt werden? Danach geht es an die baulichen Gegebenheiten. Mit welcher Dachform haben wir es zu tun? Ein Fachmann sollte beurteilen, ob sich der Dachboden generell zum Ausbau eignet und ob nach dem ganzen Aufwand auch tatsächlich genügend weitere Wohnfläche zur Verfügung steht. Der nächste Schritt befasst sich mit der Dämmung. Das ist nicht nur aus energetischen Gründen wichtig, sondern auch für den Wohnkomfort, damit sich der zusätzliche Wohnraum an heißen Sommertagen nicht in eine Sauna und im Winter nicht in eine Kältekammer verwandelt. Außerdem müssen Baugenehmigungen eingeholt werden und es gilt zu klären, welche Fördermaßnahmen beantragt werden können. Fragen zur Statik, zu Genehmigungen und Bauvorschriften sind in der Bauordnung geregelt und von Bundesland zu Bundesland unterschiedlich. Normalerweise liegt beim Dachausbau eine Nutzungsänderung vor, die genehmigungspflichtig ist. Wer eine komplette Wohnung unter dem Dach plant, braucht auf jeden Fall eine Genehmigung. Auch die Erhöhung des Kniestocks – das ist die Verlängerung der Außenwand bis ins Dachgeschoss und trägt die Sparren des Daches –, der Umbau von Flach- zum Steildach oder der Einbau einer Gaube sind genehmigungspflichtig. Hier wissen Zimmerleute und ArchitektInnen Rat und auch die Bauaufsichtsbehörde hilft bei Fragen weiter.

PFLICHT & KÜR

Ist bislang nur eine Luke mit „Hühnerleiter“ vorhanden, muss noch eine Treppe nach oben geplant werden. Je nachdem, welche Räume man unters Dach verlagern möchte, ist es sinnvoll zu prüfen, ob schon Wasser/Abwasser- und Stromleitungen unters Dach gelegt wurden und natürlich, wie es mit dem Einbau von Heizkörpern aussieht. Außerdem gilt es zu berücksichtigen, dass oftmals keine oder nur wenige Hängeschränke ob der Schrägen zum Einsatz kommen können. Es gibt vorab viel zu bedenken. Aber nach der Pflicht kommt die Kür: Sind die baulichen und behördlichen Fragen geklärt, kann es an die Gestaltung gehen. Besonderes Augenmerk kommt dabei dem Boden zu. Hier kann es lohnenswert sein, sowohl in Ästhetik als auch in Funktionalität zu investieren. Wärme- und Trittschalldämmung sorgen für einen besseren Komfort, nicht nur für den, der den Dachboden nutzt, sondern auch für die Bewohner darunter. Bei gewissen Ausbauten werden zusätzliche Holzbalken und -pfosten eingezogen, die man wunderbar als Gestaltungselemente nutzen kann. Fenster sind natürlich ein ganz großes Thema. Mit viel Tageslicht ist der umgebaute Dachboden keine Kammer mehr, sondern vollwertiger Wohnraum. Große, nach außen aufklappbare Fenster verleihen dem neuen Raum ein wunderbares Outdoor-Feeling. Auch der Einbau einer Loggia oder der Anbau eines Balkons können Optionen sein. Trotz aller Fragen, die es im Vorfeld zu klären gilt, der zusätzliche Wohnraum ist am Ende Gold wert.

Aus Liebe zum gesunden Schlaf.

Für die beste Regeneration im Schlaf empfehlen Schlafexperten Hüsler Nest, denn es ist Natur pur.

Jetzt beraten lassen!

Hüsler Nest »Original« Das natürliche Schlafsystem mit dem 4-lagigen Aufbau

- Auflage** —+—
»Klimaregulierender Teil«
- Naturlatexmatratze** —+—
»Weichmachender Teil«
- Liforma-Federelement** —+—
»Stützender Teil«
- Einlegerahmen** —+—
»Tragender Teil«

HÜSLER NEST CENTER

Am Bach 15 | 33602 Bielefeld | Tel. 0521/13 92 82

HÜSLER NEST

Das original Schweizer Naturbett.

www.huesler-nest-bielefeld.de



HOCHSAISON FÜR EINBRECHER

MEHR SICHERHEIT FÜR DAS EIGENE ZUHAUSE

Mit der dunklen Jahreszeit beginnt wieder die Hochsaison für Einbrecher. Kaum sind die Spuren gesichert und die Polizei ist wieder aus dem Haus, kommt für viele Betroffene eine schwierige Phase: Möchte man die durchwühlte Kleidung wirklich noch anziehen? Was, wenn Familienmitglieder den Einbrecher überrascht hätten? Kann man daheim jemals wieder beruhigt schlafen? Wer sein Zuhause vor Einbrechern schützen möchte, sollte sich von einem Fachbetrieb des Rollladen- und Sonnenschutztechniker-Handwerks (R+S-Fachbetrieb) beraten lassen. Die Experten kümmern sich um den Schutz von leicht erreichbaren Fenstern, Balkon- und Terrassentüren. Sie sind die bevorzugten Angriffsziele der Kriminellen. Einbruchhemmende Rollläden, Tor- und Fenstergitter leisten Eindringlingen so

viel Widerstand, dass diese Zeit verlieren und oft aus Angst vor Entdeckung unverrichteter Dinge abziehen. Oft reicht es schon, wenn der Eindruck erweckt wird, dass die Bewohner zu Hause sind. Mit Motoren und Steuerungstechnik ausgerüstet, öffnen und schließen sich Rollläden automatisch oder können per App gesteuert werden. Das signalisiert die Anwesenheit der Bewohner. Die Handwerker der R+S-Fachbetriebe können auch bestehende Rollläden technisch aufrüsten und sind vom Staat als Fachunternehmen anerkannt. Deshalb gibt es für die meisten der von ihnen erbrachten Einbruchschutzmaßnahmen wie u. a. den Einbau einbruchhemmender Gitter und Rollläden sowie bei Nachrüstsystemen für Fenster, Balkon und Terrassentüren eine Förderung.



Weitere Infos zu Produkten sowie Rollladen- und Sonnenschutz-Fachbetrieben in der Nähe gibt es auf www.rollladen-sonnenschutz.de.

ZURÜCK ZUR NATUR

ENTSIEGELUNG RUND UMS HAUS



VORGÄRTEN ODER AUFFAHRTEN SIND AN VIELEN HÄUSERN LUFT- UND WASSERDICHT VERSIEGELT. EIN BODENBELAG AUS ASPHALT, BETON ODER PFLASTERSTEINEN ERSCHEINT ALS VERMEINTLICH PFLEGELEICHTE LÖSUNG. WER DIESE FLÄCHEN ALLERDINGS NATURNAH UMGESTALTET, GEWINNT AN SICHERHEIT UND WOHNQUALITÄT.



„In den vergangenen Monaten haben uns Starkregen und Hitze in NRW stark zu schaffen gemacht. Derartige Wetterextreme wirken auf natürlich gestalteten Flächen weniger belastend. Daher sollten Grundstücks- und Eigenheimbesitzer:innen über die Entsiegelung von Flächen rund ums Haus nachdenken“, rät das Projekt Klimafolgen und Grundstücksentwässerung (KluGe) der Verbraucherzentrale NRW.

Bei einem gepflasterten und verfugten Vorgarten kann das Regenwasser nicht in der Erde versickern und das Grundwasser wird nicht aufgefüllt. Kommt es zu Starkregen, staut sich das Wasser an der Oberfläche und sucht sich ungehemmt seinen Weg. Dies kann zu örtlichen Überflutungen von Flächen und Wegen oder vollgelaufenen Kellern führen. Die Entsiegelung von Flächen stellt die natürlichen Bodenfunktionen wieder her und

schützt so vor Überschwemmungen. Neben dem Schutz bei Starkregen bieten entsiegelte Vorgärten, Stellplätze, Auffahrten oder Wege auch bei Hitze deutliche Vorteile: Wo Wasser versickern kann und möglicherweise sogar Pflanzen wachsen, ist der Boden durch Verdunstung messbar frischer und kühlt nachts besser ab. In heißen Sommerperioden sorgen diese Flächen im Vergleich zu aufgeheizten Pflasterflächen für angenehmere Temperaturen am Haus. Damit das Regenwasser künftig seinen Weg in den Boden zum Grundwasser findet, eignen sich je nach Nutzung der Fläche u. a. Bepflanzungen mit Stauden und Gehölzen, aber auch Rasengittersteine oder Pflaster mit großen offenen Zwangsfugen sind versickerungsfähige Alternativen.

Weitere nützliche Tipps, Infos und Links unter www.verbraucherzentrale.nrw/node/50358



weiss &
wohnllich

Einrichtungen und Dekorationen
im skandinavischen Stil



edel weiss
Interieur

Am Bach 10 33602 Bielefeld

NEU im Innenhof

www.edel-weiss-interieur.de



NEUE BEWERTUNGSTOOLS RESSOURCEN SCHONEN

Mit rund 230 Millionen Tonnen pro Jahr ist der Bausektor einer der größten CO₂-Verursacher in Deutschland. Die Notwendigkeit steigt, klimafreundliches Bauen neu zu definieren. Neben der Energieeffizienz soll zukünftig die Wiederverwendbarkeit von Baumaterialien eingeschätzt werden. „Vorhandene Bauwerke können als Rohstoffquellen dienen“, sagt Krzysztof Pompa von der BHW Bausparkasse. „Das erfordert jedoch neue Bewertungskonzepte, die ausweisen, welche wiederverwertbaren Werkstoffe die Gebäude enthalten.“ So soll ein von der Regierung geplanter Ressourcenpass dazu beitragen, die Recyclingfähigkeit von Baustoffen und damit den längeren Lebenszyklus verbauter Produkte zu fördern. Der von Anja Rosen entwickelte „Urban Mining Index“ zielt darauf, bereits in der Planungsphase Materialien auf ihre Wiederverwendbarkeit und Wirtschaftlichkeit zu prüfen. Und das Stuttgarter Start-up Concular macht derzeit mit einer Online-Datenbank für gebrauchtes Baumaterial von sich reden. „Alle diese Tools werden zukünftig eine wichtige Rolle spielen, um eine echte Kreislaufwirtschaft zu realisieren und die tatsächliche CO₂-Bilanz von Gebäuden abzubilden“, ist BHW-Experte Pompa überzeugt.

ZUKUNFTSFÄHIGE ELEKTROINSTALLATION NACHHALTIG SANIEREN

Wiederverwerten, effizient haushalten, Lebensdauer verlängern – das sind zentrale Aspekte ökologischen Handelns und der Nachhaltigkeit. „Das gilt auch für Gebäude“, stellt Andreas Habermehl vom Zentralverband der Deutschen Elektro- und Informationstechnischen Handwerke (ZVEH) fest. „Umfassende Sanierungen machen Immobilien und Wohnungen fit für die Zukunft und sind, was die Nachhaltigkeit betrifft, in den meisten Fällen einem Neubau vorzuziehen.“ Bei Sanierungsvorhaben sollten Bauherrinnen und -herren jedoch auf keinen Fall die Elektroinstallation vergessen; alles, was älter als 40 Jahre ist, ist sanierungsbedürftig. Um bei einem Hauskauf den Sanierungsbedarf der Elektroinstallation festzustellen, bietet sich der sogenannte E-CHECK an. Dabei wird geprüft, ob die elektrischen Anlagen und Geräte im Haus den geltenden Normen und Sicherheitsaspekten genügen. Darüber hinaus gibt der E-CHECK Aufschluss über Energieein-

sparpotenziale und die Fachkraft berät zu smarten Anwendungen, die das Haus sicherer machen und den Wohnkomfort steigern. Die Planung sollten Sanierungswillige am besten gemeinsam mit einem Innungsfachbetrieb vornehmen. Eine moderne Elektroinstallation erlaubt natürlich auch das Haus mittels Smart-Home-Komponenten intelligent zu machen. So spart eine intelligente Heizungssteuerung Heizenergie, automatisierte Rollläden halten im Winter Räume wärmer und im Sommer kühler und Bewegungs- und Präsenzmelder helfen Strom zu sparen, indem sie Licht nur dann einschalten, wenn es wirklich benötigt wird.

EIN TIPP: Besonders nachhaltig wird die elektrische Anlage durch den Einbau von leeren Elektroinstallationsrohren, damit auch Jahre später noch unkompliziert zusätzliche Leitungen verlegt werden können, ganz ohne Aufstemmen von Wänden.



Farbe macht etwas mit dir

Malerwerkstätten Kriesten

WER MEINT DIE AUFGABE VON MALERWERKSTÄTTEN KRIESTEN SEI ES, LEDIGLICH FARBE AN DIE WAND ZU BRINGEN, KENNT DIE UNGEWÖHNLICHEN TALENTE VON LOTHAR KRIESTEN NICHT. BEI IHM GEHT ES UM GESUNDES RAUMKLIMA, DÄMMUNG, FASSADENSANIERUNG, ANSTRICHE FÜR INNEN UND AUSSEN, VERGOLDUNG ODER AUCH HISTORISCHE MALERARBEITEN.



Fassade vorher



Fassade nachher



Fassade vorher



Fassade nachher

Ganz klar: Farben haben Einfluss auf das Wohlbefinden. Davon ist Malermeister Lothar Kriesten überzeugt. Aus Lehm, Kalk und Mineralfarben gestalten er und sein Team Raumerlebnisse der besonderen Art. Kombinationen aus Putzstrukturen, Scheinbeton, Natursteinoberflächen, Metalllasuren, eingearbeiteten Blättern und prägenden Tapeten lassen Unikate in den eigenen vier Wänden erstrahlen. Die Wände werden zu Bildern und erzeugen einen Aha-Effekt. Und fest steht: Hier sind Handwerker aus Leidenschaft am Werk. Mit viel Liebe zum Detail, Akribie und Know-how geht das Kriesten-Team zu Werke.

Diese Eigenschaften sind auch bei historischen Malerarbeiten gefragt. Im Bereich Denkmalpflege haben Lothar Kriesten und sein Team in der Region im positiven Sinne sichtbare Spuren hinterlassen. Im Bielefelder Osten erstrahlen die beiden Kirchtürme der Liebfrauenkirche wieder im neuen Glanz. Sie wurden gesäubert, die Grundierung fachgerecht entfernt und dann mineralisch gestrichen. Oder beispielsweise die Sanierung eines unter Denkmalschutz stehenden sogenannten „Engelshofs“ in Werther. Im Giebel des wunderschönen alten Fachwerkhäuses der Familie Suhrmann wurden zunächst sage und schreibe neun Farbschichten freigelegt, analysiert und im Originalfarbton wieder neu gestrichen. Und auch die Sitzbänke

an der Radrennbahn dürfen sich über frischen, sattgrünen neuen Lack freuen. Das war übrigens eine Spende der Malerwerkstätten Kriesten, um zum Erhalt der historischen Radstätte beizutragen.

In dritter Generation – seit 1912 – leisten die qualifizierten und langjährig geschulten Mitarbeiter beste Arbeit. Mit Lothar Kriesten haben sie einen Chef, der viel Freude an seiner Arbeit hat und mit den Kunden gerne neue Wege geht. Kein Wunder, dass der Betrieb vom Qualitäts- und Leistungsverbund TOP-Malermeister-Deutschland wegen der vorbildlichen Kundenzufriedenheit mit der Note „sehr gut“ ausgezeichnet wurde. www.maler-kriesten.de



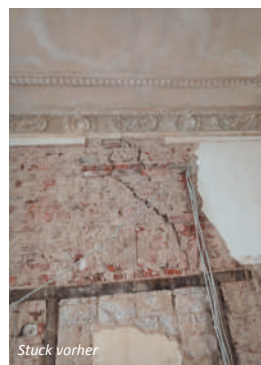
Experten-Tipp

Weniger Heizen kann Schimmelrisiko erhöhen!

Durch die gestiegenen Heizkosten werden viele VerbraucherInnen die Heizungen herunterdrehen. Denn jedes Grad Raumtemperatur weniger bedeutet bis zu sechs Prozent Heizkostensparnis. Im Umkehrschluss führt das allerdings zu kälteren Außenwänden und erhöhtem Kondens- bzw. Wasserdampfanfall besonders in Ecken und Fensternischen. Es droht Schimmelbefall! Wer nicht zwei bis drei Mal am Tag mehrere Minuten stoßlüftet und ausreichend heizt, der wird im nächsten Frühjahr 2023 über schwarze und schimmelige Außenwände, -decken und Fensternischen klagen. Schimmelpilze sind hochgradig gesundheitsschädlich und stehen im Verdacht, Krebs auszulösen. Deshalb ist es wichtig, eine Raumtemperatur von 18 Grad nicht zu unterschreiten und regelmäßig kurz stoß zu lüften!



Lothar Kriesten



Stuck vorher



Stuck vorher



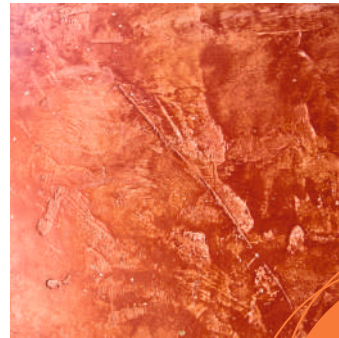
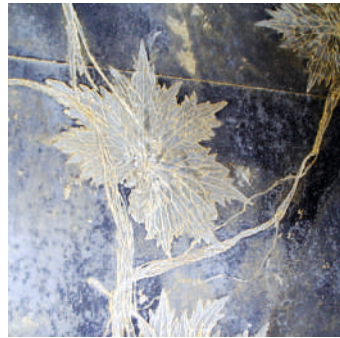
Stuck nachher



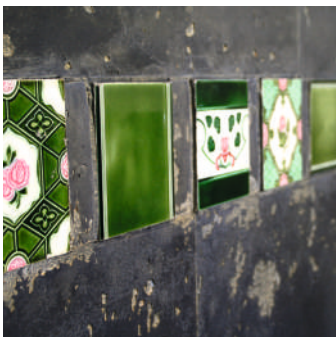
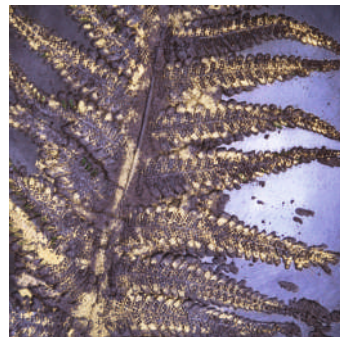
seit 1912

FRANZ KRIESTEN

Malerwerkstätten



KLASSIKER
Mineralischer
Putz



Komplettrenovierung aus einer Hand

Farbige Gestaltung seit 3 Generationen

- Farbige Raumgestaltung
Mineralische Anstriche
und -Putze
- Lehmputze
- Außen- und Innenanstriche
- Dekorative Gestaltung mit
zeitgemäßen Werkstoffen
- Tapezierarbeiten
- Historische Maler-
techniken für Denkmalpflege
und Restaurierungs-
arbeiten



Mineralischer Putz. Ein Multitalent mit vielen Gesichtern und überzeugenden Qualitäten. Das wussten schon die Römer. Glatte bis raue, matte bis glänzende Oberflächen. Mineralischer Putz überzeugt allein, in Kombination mit Effektlasuren, eingepuderten Trockenpigmenten oder eingearbeiteten Schablonen. Mut zur Farbe oder Purismus. Alles ist möglich. Jede Wand ein Unikat. Wir sorgen für die individuelle Gestaltung!

Franz Kriesten Malerwerkstätten · Schloßhofstr. 50 · 33615 Bielefeld · Telefon 05 21 | 6 02 31 · www.maler-kriesten.de
Inh. Lothar Kriesten Malermeister und Vergolder · geprüfter Restaurator im Maler- und Lackierer-Handwerk

Wandkleider

MANCHMAL IST DIE ZEIT EINFACH REIF FÜR EINEN TAPETENWECHSEL.

OB GEBLÜMT ODER GESTREIFT, DEZENT ODER BUNT –

NICHTS VERLEIHT EINEM RAUM SO VIEL ATMOSPHÄRE WIE TAPETEN.

WallPepper

Tapeten sind eine wunderbare Alternative zu Wandfarben und machen die Wänden zum Blickfang. Bildstarke Motive liegen zurzeit besonders im Trend. Als Hingucker an einer oder zwei Wänden setzen moderne, florale oder ornamentale Muster und Farben Akzente. Und sind dabei oft mehr als nur ausdrucksstarkes Statement. Heute sind Tapeten auch ein sinnliches Erlebnis. Dreidimensionale Spezialitäten tragen neben optischer auch haptische Faszination in den Raum. Und bescheren der Wandgestaltung – ebenso wie durch dunkle Töne – eine neue Tiefe.



Spaghetti Wall



Little Greene

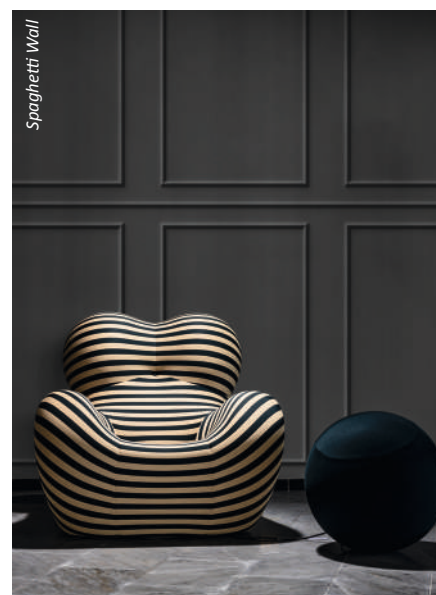


Rubelli

„Farben spielen in meinem gesamten Schaffen eine wichtige Rolle, und meine Lieblingstöne finden sich in dieser Serie wieder: staubiges Violett, Olivgrün, Senf und Blassrosa, Smaragd, Himmelblau und verbranntes Orange.“
Luke Edward Hall, Designer der Rubelli Textilkollektion „Return to Arcadia“



Marburg



Spaghetti Wall



Maooi



Instabilelab

Tapete ist nicht gleich Tapete

- **Papiertapeten** bestehen aus zwei Papierschichten – oft aus Recyclingpapier – das mehrfarbig bedruckt ist.
- Der große Vorteil von **Vliestapeten** liegt in ihrer besonders leichten Verarbeitbarkeit. Sie kann direkt nach dem Einkleistern angebracht werden.
- Bei **Profil- bzw. Relieftapeten** werden Farbpasten für die dreidimensionale Optik auf das Trägermaterial aufgedruckt.
- Die digitale Drucktechnik beflügelt die **Foto- bzw. Wandbildtapete**. Fotovliestapeten lassen sich als Rollenware leichter verarbeiten, sind reißfester als Papier und qualitativ hochwertig.
- **Textiltapeten** sind auf Papierträger kaschierte Textilgewebe.
- **Vinyltapeten** bestehen aus einem Trägermaterial mit fest verbundener Vinylbeschichtung und sind stark strapazierfähig.

PRO UND CONTRA WÄRMEPUMPE

GUT BERATEN

WENN ÜBER DIE ENERGIEWENDE UND DIE ZUKUNFT DER GEBÄUDEHEIZUNG DISKUTIERT WIRD, FÄLLT IMMER WIEDER EIN „ZAUBERWORT“: WÄRMEPUMPE. DOCH DIESE TECHNIK IST NICHT DIE LÖSUNG ALLER PROBLEME. GANZ DAVON ABGESEHEN, DASS ES MOMENTAN GAR NICHT SO LEICHT IST, WÄRMEPUMPEN UND INSTALLATEURE FÜR DEN FACHMÄNNISCHEN EINBAU ZU FINDEN, IST EINE WÄRMEPUMPENHEIZUNG NICHT FÜR JEDES GEBÄUDE GEEIGNET. DAS WEISS AUCH FAMILIE TAWALALLI, DIE GERADE DARAUF UMRÜSTET.



Vorausgegangen ist ein intensiver Informations- und Entscheidungsprozess. Der wichtigste Tipp von Farhad Tawalalli lautet daher auch, unbedingt einen Energieberater zu Rate zu ziehen. „Der kann berechnen, ob der Einbau einer Wärmepumpe überhaupt Sinn ergibt“, so der Architekt, „oder mit welchen zusätzlichen Sanierungsmaßnahmen er sich lohnen würde.“ Denn selbst einen Altbau zu haben, bedeutet nicht zwangsläufig, dass eine Wärmepumpe gar nicht in Frage käme. Auch die Inanspruchnahme staatlicher Förderungen setzt eine längere Planungsphase voraus. Erst wenn diese beantragt und am besten bewilligt sind, sollte der Auftrag für die Wärmepumpe rausgehen.

Das eigene Einfamilienhaus mit (fremd verkaufter) Einliegerwohnung, das Julia und Farhad Tawalalli 2016 erworben haben, brachte relativ gute Voraussetzungen mit. Im Jahr 2000 gebaut, verfügt es bereits über eine Wärmedämmung und – in den meisten Räumen – auch eine Fußbodenheizung. „Das ist besonders wichtig“, unterstreicht Farhad Tawalalli, „weil eine Wärmepumpe eine Niedertemperaturheizung ist. Das bedeutet, dass man, aufgrund der niedrigen Vorlauftemperaturen, größere Flächen benötigt, um die Wärme auf den Raum zu übertragen.“ Für einen ungedämmten Altbau mit kleinen Heizkörpern und hohem Energiebedarf käme die Technik dagegen ohne zusätzliche und energetische Sanierungsmaßnahmen nicht in Frage bzw. würde sich nicht rechnen. Generell gilt die Faustformel: Je weniger Energie ein Haus verbraucht, desto mehr lohnt sich eine Wärmepumpe.

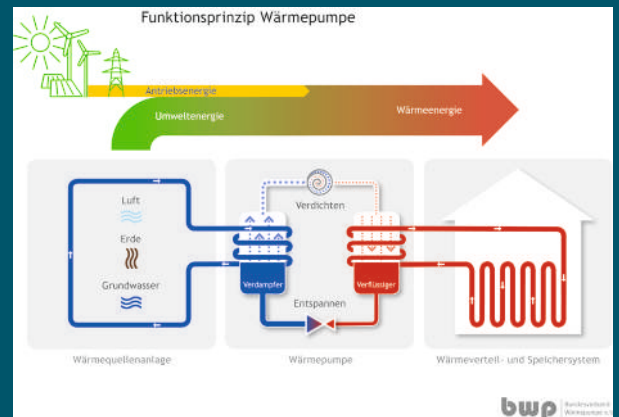
Bislang wird das Haus noch mit Gas beheizt, aber der Familie war es wichtig, auf

eine zukunftssträchtige Energieform umzurüsten. „Wir haben uns Gedanken gemacht, was wir energetisch verbessern können und wollten so weit wie möglich eine gewisse Autarkie erreichen“, so Farhad Tawalalli. Fossile Energieträger schieben bei diesen Überlegungen aus. Schließlich ist schon lange bekannt, dass Gas und Öl endlich sind. Mal ganz abgesehen von den momentan extrem steigenden Preisen, die auch das Holz für Pelletheizungen betreffen. Zwar wird auch Strom, der für den Betrieb einer Wärmepumpe benötigt wird, teurer, aber darauf hat die Familie reagiert. „Mittlerweile haben wir eine PV-Anlage mit 8,6 kWp auf dem Dach. Eine besonders sinnvolle Kombination, denn so produzieren wir den Strom für den Betrieb der Wärmepumpe selbst.“ Eingebaut wird die über einen Handwerksbetrieb bestellte Luft-Wärmepumpe im März 2023. Nach gründlichen Planungen und Berechnungen ist die Familie zuversichtlich, dass sie für die Heizung des Gebäudes ausreichen wird. „Die Bedingungen sind nicht ganz ideal, aber es wird gehen“, so Farhad Tawalalli. „Wir heizen ohnehin generell sparsam und außerdem werden Wärmepumpen immer effizienter. Langfristig stehen aber eventuell weitere Energiesparmaßnahmen wie neue Fenster oder eine bessere Dämmung des Dachbodens an.“

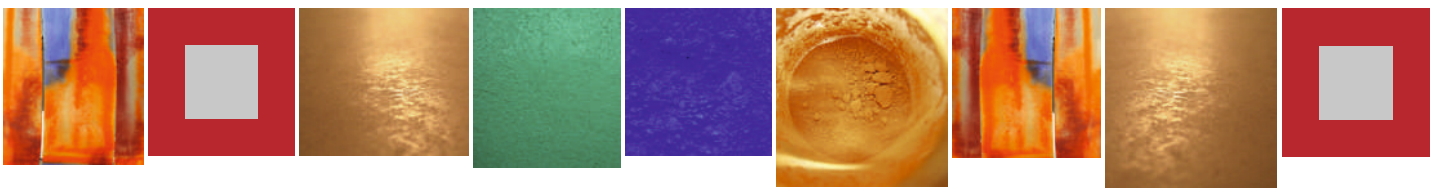


Technik kurz erklärt

Es gibt drei Arten von Wärmepumpen, die häufig zum Einsatz kommen: Luft-, Erd- und Sole-Wasser-Wärmepumpen. Alle drei arbeiten grundsätzlich nach dem umgekehrten Kühltank-Prinzip: Grob vereinfacht nehmen sie niedrigere Temperatur aus der Umgebung auf und übertragen sie mit Unterstützung der Antriebsenergie als Nutzwärme auf ein zu beheizendes System mit höherer Temperatur. Bei der Gebäudeheizung werden Luftwärmepumpen am häufigsten installiert. Sie erfordern keine (kostspieligen) tiefen Erdbohrungen oder aufwändige Genehmigungsverfahren. Allerdings ist in Bezug auf die Geräuschentwicklung der Ventilatoren der – ohnehin baurechtlich geregelte – Mindestabstand zu den Nachbarn zu beachten. Eine vierte Variante, die Luft-Luftwärmepumpe, findet vorrangig in Passivhäusern mit sehr geringem Wärmebedarf Anwendung. Dieses System nutzt die Wärme der Abluft, gibt diese mittels Wärmetauscher an die Frischluft, die von außen kommt. Die erwärmte Luft wird dann über die Lüftungsanlage direkt in den Raum gepustet.



Stenner und Keitel
Malermeister seit 1848



DEMNÄCHST HIER ...

WOHNEN – BAUEN – LEBEN
FRÜHJAHR 2023

VORSCHAU

Ihr nächstes Spezial WOHNEN – BAUEN – LEBEN
erscheint im Frühjahr 2023.

Glas Bonbonbunt

Glas trägt jetzt Farbe. Nicht nur Accessoires auch Beistelltische tauchen in
den schönsten Nuancen auf und präsentieren sich in einem ganz neuen Licht.

Immer transparent ist ja langweilig!

Freiluftsaison Gut abgeschirmt

Wieder in der Erde graben, erste Blüten begrüßen und das bunte Gartentreiben gemütlich beobachten. Zum Auftakt in die neue Gartensaison braucht es neben nützlichem Gartengerät auf jeden Fall gemütliche Begleiter zum Niederlassen.



Nardi

HOLZ

Urwüchsig

Naturstein, Holz und Kork – natürliche Materialien, die noch dazu nachhaltig sind – liegen voll im Trend. Tonangebend sind zurzeit noch die hellen Hölzer, doch Nussbaum und Co. bahnen sich den Weg.



Alias



Gallotti



Ethnicraft

Kontrastreich Schwarz-Weiß-Malerei

Nein, keine Angst, wir neigen nicht zum Schubladendenken, aber wir stehen auf Kontraste. Schwarz und Weiß – die zwei Klassiker des Wohnens – überzeugen als Kombipartner und zeigen sich alles andere als unterkühlt.



Sitzpoufs Handlich

Immer zur Stelle und noch dazu super flexibel. Mal dienen sie als zusätzliche Sitzgelegenheit, mal als Ablage für Buch & Co. Vor allem aber machen sie Räume wohnlich.



Foto: Stefanie Gomoll

SUPERFOOD FÜR SELBSTVERSORGER

Beerenstark

Ob Stachel-, Erd- oder Himbeere, Apfel- oder chinesische Stachelbeere – sie alle stecken voller gesunder Inhaltsstoffe und bringen noch einen weiteren Vorteil mit: Sie kommen mit deutlich weniger Platz aus als Obstgehölze wie Kirschen oder Birnen. So versorgen sie auch Balkon- und Terrassengärtner*innen mit einem Vitaminkick aus eigener Ernte.



WOHNEN

- * **AP Design GmbH**
Bruchmühlener Straße 2
Tel. 05 22 69 71 70
49328 Melle
www.apdesign.de
- * **betsch – feinstes Licht**
Ritterstraße 29
33602 Bielefeld
Tel. 05 21 66 66 4
www.feinsteslicht.de
- * **BoConcept**
Oberntorwall 19a
33602 Bielefeld
Tel. 05 21 16 39 15 20
www.boconcept.de
- * **edel weiss Interieur**
Am Bach 10
33602 Bielefeld
Tel. 05 21 55 60 03 35
www.edelweissinterieur.de
- * **Hüsler Nest Vertriebs GmbH**
Am Bach 15
33602 Bielefeld
Tel. 05 21 13 92 82
www.bielefeld.huesler-nest.de
- * **JAB JOSEF ANSTOETZ KG**
Potsdamer Straße 160
33719 Bielefeld
Tel. 05 21 20 93 0
www.jab.de
- * **pro office GmbH**
Am Bach 11
33602 Bielefeld
Tel. 05 21 52 05 80
www.prooffice.de
- * **Stenner und Keitel GmbH & Co.KG**
August-Schroeder-Straße 12
33602 Bielefeld
Tel. 05 21 17 17 84
www.stenner-keitel.de
- * **Timms Einrichtungshaus GmbH**
Engerstraße 36
33824 Werther
Tel. 05 20 37 07 98 00
www.timms.design

BAD

- * **Schwermer Heizung-Lüftung-Sanitär GmbH**
Artur-Ladebeck-Str. 50a
33617 Bielefeld
Tel. 05 21 14 51 1
www.schwermer-gmbh.de
- * **Rost Haustechnik GmbH - Die Badgestalter**
Kammerichstr. 35
33647 Bielefeld
Tel. 05 21 95 02 00
www.rost-bielefeld-dbg.de
- * **Wiedemann Gruppe**
Herforder Straße 221
33609 Bielefeld
Tel. 05 21 98 23 50
www.wiedemann.de

BAUEN UND WOHNEN

- * **Malerwerkstätten Kriesten**
Schloßhofstr. 50
33615 Bielefeld
Tel. 05 21 60 23 1
www.maler-kriesten.de
- * **Nolte Fliesen & Naturstein GmbH**
Sudbrackstraße 47
33611 Bielefeld
Tel. 05 21 96 61 70
www.nolte-fliesen.de

INNENAUSBAU

- * **Ökologische Baustoffe Bielefeld Vertrieb von Naturwerkstoffen GmbH**
Siechenmarschstr. 21
33615 Bielefeld
Tel. 05 21 64 94 2
www.oeko-bauwelt.de

KÜCHE

- * **die neue Küche**
Brockhägenerstr. 19
33803 Steinhagen
Tel. 05 20 49 85 94 40
www.kitchenadvisor.de
- * **Küchenidyll Gerling**
Treppenstr. 22-24
33647 Bielefeld
Tel. 05 21 44 61 21
www.kuechenidyll.de
- * **Siematic**
Adenauerplatz 1
33602 Bielefeld
Tel. 05 21 56 03 18 80
www.siematic-am-adenauerplatz.de/de

IMMOBILIEN

- * **BGW Bielefelder Gesellschaft für Wohnen und Immobilien mbH**
Carlmeyerstr. 1
33613 Bielefeld
Tel. 05 21 88 09
www.bgw-bielefeld.de
- * **Dahler Bielefeld-Gütersloh**
Neustädter Str. 31
33602 Bielefeld
Tel. 05 21 32 93 36 10
www.dahlercompany.com
- * **Enderweit und Partner**
Mühlenstraße 31
33607 Bielefeld
Tel. 05 21 96 66 20
www.enderweit.de
- * **Sparkasse Gütersloh-Rietberg**
Konrad-Adenauer-Platz 1
33330 Gütersloh
Tel. 05 24 11 01 1
www.sparkasse-guetersloh-rietberg.de

- * **Volksbank Bielefeld Gütersloh eG**
Kesselbrink 1
33602 Bielefeld
Tel. 05 21 54 40
www.volksbank-big-t.de

ENERGIE

- * **Baufeuer Brandherm GmbH**
Wasserstr. 13
33378 Rheda-Wiedenbrück
Tel. 0 52 42 90 83 65
www.baufeuer.de

HERSTELLER

- * **& Tradition**
Kronprinsessegade 4
1306 Kopenhagen, Dänemark
Tel. +45 39 20 02 33
www.andtradition.com
- * **Alias S.r.l.**
Via delle Marine 5
24064 Grumello del Monte (BG), Italien
Tel. +39 21 76 72 01 63
www.alias.design
- * **Artek**
Mannerheimintie 12 B, 4. krs
00100 Helsinki, Finnland
Tel. +30 261 03 22 0
www.artek.fi
- * **B&B Italia spa**
Via Manzoni 38
20121 Mailand, Italien
Tel. +39 03 17 95 11 1
www.bebitalia.com
- * **Bolia A/S**
Vaerkmestergade 11
8000 Aarhus, Dänemark
Tel. +45 51 50 21 10
www.bolia.com
- * **Bolzan**
Società benefit
Via per Sacile 123/a
31018 Francenigo di Gaiarine, Italien
Tel. +39 04 34 76 50 12
www.bolzan.com
- * **Bonaldo S.p.A.**
Via Straelle 3
35010 Villanova di Camposampiero, Italien
Tel. +39 49 92 99 01 1
www.bonaldo.com
- * **Bretz Wohnräume GmbH**
Alexander-Bretz-Strasse 2
55454 Gensingen
Tel. +49 67 27 89 50
www.bretz.de
- * **Bross Italia SRL**
Via Cividale 10
33040 Moimacco, Italien
Tel. +39 04 32 73 19 20
www.bross-italy.com
- * **brühl & sippold GmbH**
Alter Bad Stebener Weg 1
95138 Bad Steben
Tel. +49 92 88 95 50
www.bruehl.com
- * **Carl Hansen & Son**
Hylkedamvej 77-79
5591 Gelsted, Dänemark
Tel. +45 66 12 14 04
www.carlhansen.com
- * **ClassiCon GmbH**
Sigmund-Riefler-Bogen 3
81829 München
Tel. +49 89 74 81 33 0
www.classicon.com
- * **COR - Helmut Lübke GmbH & Co.KG**
Nonenstraße 12
33378 Rheda-Wiedenbrück
Tel. 0524 241 02 0
www.cor.de

WOHNEN BAUEN · LEBEN



- * **de Sede AG**
Oberes Zelgli 2
5313 Klingnau, Schweiz
Tel. +41 56 26 80 11 1
www.desede.ch
- * **Design House Stockholm**
Götgatan 14
118 46 Stockholm, Schweden
Tel. +46 85 09 08 10 0
www.designhousestockholm.com
- * **Eagle Products Textil GmbH**
Orleansstraße 16
95028 Hof/Saale
Tel. +49 09 28 18 19 13 0
www.eagle-products.de
- * **EEB & Flow ApS**
Duedal 70
9230 Svenstrup J, Dänemark
Tel. +45 98 16 34 88
www.ebbandflow.com
- * **Et al. Divisione Iffi S.p.A.**
Strada Selva Grossa, 28/30
61010 Tavullia (PU), Italien
Tel. +39 07 21 20 36 07
www.et-al.it
- * **Fermob**
Parc Actival
01140 Thoissey, Frankreich
Tel. +33 4 78 37 17 50
www.fermob.com
- * **Ferruccio Laviani**
via Mozart 15
20122 Milano, Italien
Tel. +39 02 89 42 14 26
www.laviani.com
- * **FLEXFORM S.P.A.**
Via Einaudi 23/25
20821 Meda (MB), Italien
Tel. +39 03 62 39 91
www.flexform.it
- * **Freifrau Manufaktur GmbH**
Gildestraße 9
32657 Lemgo
Tel. 0 52 61 97 13 30 0
www.freifrau.com
- * **Foscarini SpA**
Via delle Industrie 27
30020 Marcon/ Venedig, Italien
Tel. +39 04 15 95 38 11
www.foscarini.com
- * **Giogetti S.P.A.**
Via Manzoni 20
20821 Meda (MB), Italien
Tel. +39 03 62 75 27 5
www.giorgettimedia.com
- * **GUBI A/S**
Klubensvej 7-9
2150 Kopenhagen, Dänemark
Tel. +45 33 32 63 68
www.gubi.com
- * **Hansgrohe Deutschland Vertriebs GmbH**
Auestr. 5-9
77761 Schiltach
Tel. 0 78 36 51 0
www.hansgrohe.de
- * **Hüsler Nest AG**
Flughafenstrasse 45
2540 Grenchen, Schweiz
Tel. +49 (0) 6659/ 97 892-0
www.huesler-nest.de
- * **Instabilelab S.r.l.**
Via Chiesa 39
30035 Mirano (VE), Italien
Tel. +39 04 15 76 06 11
www.instabilelab.com
- * **Jensen Beds**
Hilding Anders Norway AS
Box 19, N-3061Svelvik, Norwegen
Tel. +47 33 78 49 50
www.jensen-beds.com
- * **KFF GmbH & Co. KG**
Grasweg 27
32657 Lemgo
Tel. 05 26 19 85 90
www.kff.de
- * **Lanerossi, Marzotto Lab Srl**
Largo Santa Margherita,1
36078 Valdagno (VI), Italien
Tel. + 39 21 00 02 40
www.lanerossi.com
- * **Le Klint**
Eggestuben 13-17
5270 Odense N, Dänemark
Tel. +45 66 18 19 20
www.leklint.de
- * **Leolux Living B.V.**
Kazernestraat 15
5928 Venlo, Niederlande
Tel. +31 77 38 77 22 2
www.leolux.de
- * **Little Greene Paint Company
The Coachworks**
Ashton Old Road 420, M11 2DT
Manchester, Großbritannien
Tel. +44 1612300835
www.littlegreene.eu
- * **Louis Poulsen**
Kuglegårdsvej 19-23
1434 Kopenhagen K, Dänemark
Tel. +45 70 33 14 14
www.louispoulsen.com
- * **Man of Parts - Weishaupt Design
Group Europe GmbH**
Nördliche Münchner Str. 31
82031 Grünwald
www.manofparts.com
- * **Marburger Tapetenfabrik J.B.
Schaefer GmbH & Co. KG**
Bertram-Schaefer-Straße 11
35274 Kirchhain
Tel. +49 64 22 81 0
www.marburg.com
- * **Mater Design**
Glentevej 47
2400 Kopenhagen, Dänemark
Tel. +45 70 26 44 88
www.materdesign.com
- * **Menu A/S**
Aarhusgade 130, Floor 1
2150 Nordhavn, Dänemark
Tel. +45 48 40 61 00
www.menuspace.com
- * **Minotti S.p.A**
Via Indipendenza 152
20821 Meda, Italien
Tel. +39 03 62 34 34 99
www.minotti.com
- * **Möller Design GmbH & Co. KG**
An der Bega 28
32657 Lemgo
Tel. 0526 19 85 95
www.moeller-design.de
- * **Moooli HQ**
Minervum 7003
4817 ZL Breda, Niederlande
Tel. +31 76 20 60 70 0
www.moooli.com
- * **more Bernhard Müller**
Bahrenfelder Steindamm 67 A
22761 Hamburg
Tel. 040 66 06 22
www.more-moebel.de
- * **Murken + Hansen Produktdesign**
Taborstr. 16
10997 Berlin
www.murkenhansen.de
- * **Muuto**
Østergade 36-38,
1100 Kopenhagen, Dänemark
Tel. +45 32 96 98 99
www.muuto.com
- * **New Works**
Frederiksgade 1, Ground Floor
1265 Kopenhagen, Dänemark
Tel. +45 72 30 99 99
www.newworks.dk
- * **Northern.no AS**
Bygdøy allé 68
0265 Oslo, Norwegen
Tel. +47 40 00 70 37
www.northern.no
- * **Opinion Ciatti srl**
Via di Prato 80
50041 Calenzano Fm, Italien
Tel. +39 05 58 87 09 23 7
www.opinionciatti.com
- * **Pedrali S.p.A.**
Mornico al Serio (BG)
Strada Provinciale Nr. 122, Italien
Tel. +39 03 58 35 88
www.pedrali.com
- * **Poltrona Frau**
Via Sandro Pertini, 22
62029 Tolentino, Italien
Tel. +39 07 33 90 91
www.poltronafrau.com
- * **pulpo GmbH**
Mühlenrain 38
79576 Weil am Rhein
Tel. 076 21 16 80 10 3
www.pulpoproducts.com
- * **Rubelli**
Via Della Pila, 47
30175 Marghera, Italien
Tel. +39 0412584411
www.rubelli.com
- * **SCHRAMM Werkstätten GmbH**
Am Stundenstein 1
67722 Winnweiler
Tel. 063 02 92 36 0
www.schramm-werkstaetten.com
- * **Spaghetti Wall**
Via Zanussi 301
33100 Udine, Italien
Tel. +39 04 32 52 07 00
www.spaghettiwall.it
- * **TAKT A/S**
Store Kongensgade 110E, st.
1264 Kopenhagen, Dänemark
www.taktcpb.com
- * **Thonet GmbH**
Michael-Thonet-Straße 1
35066 Frankenberg
Tel. 064 51 50 80
www.thonet.de
- * **TON a.s.**
Michaela Thoneta 148
76861 Bystrice pod Hostýnem,
Tschechien
Tel. +42 05 73 32 51 11
www.ton.eu
- * **TURRI SRL**
Via U. Foscolo 6
22060 Carugo, Italien
Tel. +39 03 17 60 11 1
www.turri.it
- * **WallPepper Group**
Via B. Zumbini 33
20143 Milano, Italien
Tel. +39 02 92 88 54 06
www.wallpeppergroup.com
- * **Zanotta S.p.a.**
Via Vittorio Veneto, 57
20834 Nova Milanese MB, Italien
Tel. +39 03 62 49 81
www.zanotta.it

TIPS - VERLAG GMBH

Geschäftsleitung: Sigrid Förster, André Mielitz

Goldstraße 16-18 · 33602 Bielefeld

Postfach 10 28 73 · 33528 Bielefeld

Telefon : 05 21 / 9 32 56 - 0

Anzeigen: 05 21 / 9 32 56 - 10

Redaktion: 05 21 / 9 32 56 - 41

Fax: 05 21 / 9 32 56 - 99

E-Mail: info@tips-verlag.de

Anzeigen: anzeigen@tips-verlag.de

Redaktion: redaktion@tips-verlag.de

REDAKTIONSLEITUNG:

Thomas Volkmar (V.i.S.d.P.),

REDAKTION:

Eike Birck, Corinna Bokermann,
Stefanie Gomoll, Hellmuth Opitz

MEDIABERATUNG:

Sigrid Förster, Astrid Lonnemann, André Mielitz,
Dirk Mrkwa, Nina Wehmeier

ADMINISTRATION:

Lynn Vorher, Pia Engelbrecht; Julia Tawalalli

ART DIRECTION:

Sarah Bröcker, Alicia Retemeier

PRODUKTION:

Artgerecht Werbeagentur GmbH
www.artgerecht.de

DRUCK:

Impress Media GmbH, Mönchengladbach

VERTRIEB OSTWESTFALEN:

Eigenvertrieb in ausgewählten Geschäften des Einzelhandels Bielefeld, Herford und Gütersloh

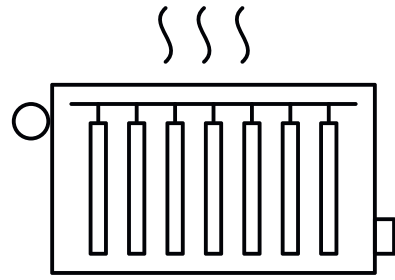
BANKVERBINDUNG:

Sparkasse Bielefeld DE43 4805 0161 0000 1125 16
Sparkasse Gütersloh DE41 4785 0065 0000 0582 73

HINWEIS:

Namentlich gekennzeichnete Beiträge geben die Meinung der Autoren wieder - nicht aber unbedingt die des Verlages. Serviceeintragungen sind ohne Gewähr. Nachdruck von Beiträgen, auch auszugsweise, nur mit schriftlicher Genehmigung des Verlages. Die vom Tips-Verlag gestalteten und konzipierten Anzeigen unterliegen dem Urheberrecht und dürfen nur mit schriftlicher Genehmigung reproduziert werden.

Einheiz PAUSCHALE



ACH, JETZT NICHT AUCH DU NOCH MIT DIESEM THEMA, HÖRE ICH SCHON DIE ERSTEN STIMMEN AUS DER GENEIGTEN LESERSCHAFT AUFSTÖHNEN. DOCH ES MUSS SEIN: WENN MAN ALLERORTEN MENSCHEN HÖRT, DIE AN DEN ERSTEN KÜHLEREN TAGEN UND NÄCHTEN FRIEREN, IHR FRÖSTELN ABER NICHTS MIT GESUNKENEN TEMPERATUREN ZU TUN HAT, SONDERN MIT DEM BIBBERN VOR DER NÄCHSTEN HEIZKOSTENABRECHNUNG, GEHÖRT DAS GESPRÄCHSTHEMA NR. 1 AUF DEN TISCH.

Das Heizen bietet tatsächlich Potenzial, deutlich Kosten zu sparen. Senkt man die Raumtemperatur bei sich zuhause nur um 1° C, lassen sich schon 6% an Energie einsparen. Solche und ähnliche wohlmeinende Tipps prasseln jetzt wie ein ergiebiger Herbstregen auf die verunsicherten Verbraucher ein. Ist ja auch klar, die Zeit drängt. Auch die Bundesregierung tagt hektisch an den Wochenenden, um ihre sogenannten „Entlastungspakete“ zu schnüren. Das Paketschnüren erinnert frappant an frühere Zeiten im damals noch geteilten Deutschland, als im Westen massenhaft Pakete mit Westwaren gepackt wurden, um sie der bedürftigen Verwandtschaft im Osten zukommen zu lassen. Was ist drin in diesen Entlastungspaketen? Nein, kein „Guter-Bohnen-Kaffee“, keine Westschokolade oder der auch im demokratischen Sozialismus heißbegehrte Pelikan-Füller für die jungen Pioniere und Pionierinnen. Favorit ist hier vielmehr der berühmte „Einmalbetrag“, also eine Pauschale, die helfen soll, die durch die erhöhten Energiepreise sich auftürmende Kostenlawine zumindest etwas abzufedern. Natürlich soll dieser Einmalbetrag eine soziale Komponente enthalten, also Menschen bzw. Familien zu entlasten, die sich die drastische Erhöhung der Energiepreise partout nicht leisten können. Dass solche erhöhten Pauschalen aufgrund des dringenden Bedarfs in der Mehrzahl wieder in die ostdeutschen Bundesländer gehen müssen, ist sicher historischer Zufall, oder?

Aber ist damit der energetischen Gerechtigkeit schon Genüge getan? Nein!! Wir müssen viel genauer hinschauen. Eine der vernachlässigten Zielgruppen, die eigentlich von einer deutlich erhöhten Einmalpauschale profitieren müssten, sind: FRAUEN! Jawohl, Frauen. Und ehe Sie sich jetzt ein ahnungsloses „Warum?“ in den Bart murmeln, bedenken Sie bitte: Frauen haben eine um 15% dünnere Haut, sie sind also von Natur aus schlechter gedämmt! Klar, dass sie da öfter frieren, zumal bei aus Energiespargründen gesenkten Raumtemperaturen. Sich in dieser Lage schnell zusätzliches Hüftgold als Dämmstoff

anzufuttern, hilft da so gut wie gar nicht. Nein, wir kommen nicht drum herum: Frauen sollten eine um 15% höhere Energiepauschale bekommen als Männer. Zusätzlicher Positiv-Effekt: Dieser erhöhte Betrag schafft spürbare Anreize, ihn in wärmende Textilien zu investieren. Die Modeindustrie dürfte nachhaltig profitieren. Moooment, wird es nun vernehmlich aus der Hardcore-Männer-Fraktion knurren, da ist doch die nächste große Ungerechtigkeit schon vorprogrammiert. Wir Männer haben eine deutlich geringere Lebenserwartung. Im statistischen Durchschnitt leben wir fünf Jahre kürzer. Das heißt, fünf Jahre weniger Energieverbrauch, fünf Jahre mehr Ressourcenschonung, wenn man mal von der kurzen Hitzeaufwallung bei der Einäscherung absieht. Das heißt: Wir Männer führen – energetisch gesehen – das weitaus energiesparendere und damit sozialverträglichere Leben bzw. Ableben. Und dafür sollen wir dann eine um 15% geringere Energiepauschale bekommen?! Von wegen! Man sieht schon: Es steckt Dynamik und Dynamit in der Debatte. Da wird es auf gegenseitiges Aufrechnen hinauslaufen, das niemandem etwas bringt.

Was bleibt? Nostalgische Gemüter schwelgen angesichts eines möglichen kalten Winters wieder von K.u.K.-Zeiten? Nein, gemeint ist nicht österreichisch-ungarische Monarchie, Sissi-Fans, bitte wieder hinsetzen. Gemeint ist die Idylle von Kamin und Kerzen. Es soll Menschen geben, die in ihre Keller gehen, um zu sehen, ob der alte Kachelofen da unten noch renovierungsfähig ist. Andere, die über einen Kamin verfügen, ordern massenhaft Brennholz. Schon müssen Forstwirte ihre Holzstapel im Wald mit GPS-Trackern nachverfolgen, weil ganze LKW-Ladungen gestohlen werden. Andere Kaminfreunde haben einen Becher Kakao in der Hand, genießen einen Bratapfel und freuen sich am Glühen der Buchenscheite, ohne einen Gedanken an ihren ökologischen Fußabdruck (CO₂-Emission!) zu verschwenden. Und Kerzen werden gekauft wie einst im zweiten Weltkrieg, als es um Verdunkelung ging. Doch zur Erhöhung eignen sie sich eher nicht, wenn man von der Flamme absieht. Der Wärmeeindruck entsteht dadurch, dass viele brennende Kerzen Sauerstoff verbrauchen. Es wird eher stickig als heiß. Mal ganz abgesehen von all den Tipps zur Energieeinsparung: Von einem ökologischen und ressourcenschonenden Heizmittel ist viel zu wenig die Rede – von Herzenswärme.

©istock/101dalmatians



**HELLMUTH
OPITZ**

Autor und Lyriker

HANDVER LESEN

Das besondere Programm für die Region.

Informativ und unterhaltsam. Gedruckt und online.

Mit starker Reichweite und breiter Zielgruppe.

Ein gutes Umfeld für Ihre Kommunikation.



DAS VERLAGSPROGRAMM



Stadtmagazin



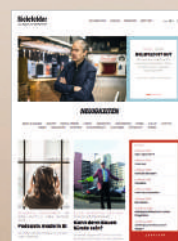
Gastroführer



Mehrwertmagazine



Kulturmagazin



Online-Magazine

Goldstraße 16-18 | 33602 Bielefeld

Telefon: 0521 93256-0

www.tips-verlag.de

TIPS | VERLAG
Medien für die Region



JAB ANSTOETZ Group – Wohnstoffe und Teppiche, In- und Outdoor, Sonnenschutz, Bodenbeläge, Polstermöbel, Polsterbetten sowie Wohnaccessoires. Entdecken Sie die Vielfalt auf www.jab.de oder in den Showrooms in Bielefeld, Berlin und München.

JAB
ANSTOETZ
GROUP